

**Technical Data**

**225TON**

# LTM 1225

**Mobile Crane**



**일진크레인**

**TEL : 02) 830-7000**

**FAX : 02) 830-7003**



# LIEBHERR

LTM 1225

## Lifting capacities at telescopic boom.



15,1 m – 60 m



360°



80 t

85%

m	15,1 m		20,3 m	25,5 m	30,6 m	35,8 m	40,9 m	46,1 m	51,3 m	56,4 m	60 m	m					
	1)	2)															
2,5	250											2,5					
3	220	183	179									3					
3,5	206	166	165	148								3,5					
4	188		151	135								4					
4,5	170		139	126	112							4,5					
5	154		131	120	109							5					
6	128		115	109	99	44	82	70	65	41		6					
7	110		102	100	91	41	78	65	64	38,5		7					
8	95		91	90	83	37,5	71	61	61	35,5	50	8					
9	84		82	81	76	34,5	66	57	58	33,5	48	39	30,5	9			
10	75		75	73	71	32	61	53	54	31	45,5	38	29,5	30,5	19,8	10	
12	61		52	60	59	27,6	52	46	47	27	41,5	35	27,2	29,2	23,7	19,7	12
14				50	49,5	24,4	45	40,5	41	23,7	37	31,5	25	27,2	22,7	19,4	14
16				41	42,5	21,9	39,5	36	35,5	20,9	32,5	28,9	22,7	25,2	21,6	18,9	16
18					36,5	19,9	35	32,5	31,5	18,5	28,9	26,2	20,6	23,3	20,3	18,2	18
20					31,5	18,3	31,5	29,4	27,9	16,6	26,2	23,9	18,7	21,5	19	17,3	20
22						17	27,9	27,1	25	15	23,6	21,6	17	19,8	17,6	16,3	22
24							24,5	25,3	22,6	13,6	21,3	19,8	15,5	18,2	16,4	15,2	24
26							19,8	22	20,7	12,5	19,4	18,2	14,2	16,8	15,2	14,2	26
28									19,1	11,6	17,7	16,6	13,1	15,5	14,1	13,2	28
30									17,3	10,8	16,3	15,2	12,1	14,4	13,1	12,2	30
32										10,2	15	14	11,3	13,3	12,2	11,1	32
34											13,9	12,9	10,5	12,4	11,4	10,1	34
36											11,3	11,9	9,9	11,5	10,6	9,1	36
38												11,1	9,3	10,8	9,9	8,3	38
40												10,4	8,9	10	9,3	7,6	40
42														9,3	8,7	6,9	42
44														8,7	8,2	6,4	44
46														7,3	7,7	5,9	46
48															7,3	5,5	48
50															6,9	5,2	50
52																5	52
54																4,8	54
I	0		46	92	0	92	0	92	0	92	92	0	92	92	100	I	
II	0		0	0	0	46	92	92	0	92	92	92	92	92	100	II	
III	0		0	0	0	0	46	0	92	46	92	92	92	92	100	III	
% IV	0		0	0	92	0	0	0	92	0	0	92	46	92	100	IV	

<sup>1)</sup> with special equipment, over rear, support base 10,3 m × 5,7 m

<sup>2)</sup> with additional pulley block, over rear, support base 10,3 m × 8,6 m

TAB 98073 / 98076

## Its maximum load moment is 770 tm.

LTM 1225



15,1 m – 60 m



360°



65 t

85%

m	15,1 m			20,3 m	25,5 m	30,6 m	35,8 m	40,9 m	46,1 m	51,3 m	56,4 m	60 m	m				
	1)	2)															
3	220	183	178										3				
3,5	202	166	164	148									3,5				
4	181	151	151	135									4				
4,5	163	139	139	126	112								4,5				
5	147	132	129	120	109			74					5				
6	122	119	113	109	99	44	82	70	65	41			6				
7	104	104	100	99	91	41	78	65	64	38,5			7				
8	91	91	90	89	83	37,5	71	61	61	35,5	50		8				
9	80		80	78	76	34,5	66	57	58	33,5	48	39	9				
10	71		71	70	69	32	61	53	54	31	45,5	38	10				
12	58		52	57	57	27,6	52	46	47	27	41,5	35	12				
14				47,5	47	24,4	45	40,5	41	23,7	37	31,5	14				
16				40	39,5	21,9	39,5	36	35,5	20,9	32,5	28,9	16				
18					33,5	19,9	34	32,5	31,5	18,5	28,9	26,2	18				
20					28,8	18,3	29,4	29,4	27,9	16,6	26,2	23,9	20				
22						17	25,5	27,1	25	15	23,6	21,6	22				
24							22,2	24,5	22,4	13,6	21,3	19,8	24				
26							19,2	21,5	19,7	12,5	19,4	18,2	26				
28									17,2	11,6	17,7	16,6	28				
30									15	10,8	15,9	15,2	30				
32										10,2	14	14	32				
34											12,3	12,9	34				
36											10,9	11,6	36				
38												10,3	38				
40												9,2	40				
42												9	42				
44												8,1	44				
46												7,3	46				
48												7,1	48				
50												6,4	50				
52													52				
54													54				
I	0			46	92	0	92	0	92	0	92	92	0	92	92	100	I
II	0			0	0	0	46	92	92	0	92	92	92	92	92	100	II
III	0			0	0	0	0	46	0	92	46	92	92	92	92	100	III
% IV	0			0	0	92	0	0	0	92	0	0	92	46	92	100	IV

<sup>1)</sup> with special equipment, over rear, support base 10,3 m × 5,7 m

<sup>2)</sup> with additional pulley block, over rear, support base 10,3 m × 8,6 m

TAB 98074 / 98077

LTM 1225



15,1 m – 60 m



360°



45 t

85%

m	15,1 m			20,3 m	25,5 m	30,6 m	35,8 m	40,9 m	46,1 m	51,3 m	56,4 m	60 m	m				
	1)	2)															
3	215	175	161										3				
3,5	190		160	148									3,5				
4	168		147	135	44								4				
4,5	150		136	126	112	44							4,5				
5	135		126	120	109	44	82	74					5				
6	112		110	109	99	44	82	70	65	41			6				
7			96	94	91	41	78	65	64	38,5			7				
8			83	82	82	37,5	71	61	61	35,5	50		8				
9			73	72	70	34,5	66	57	58	33,5	48	39	30,5	9			
10			65	64	60	32	58	53	54	31	45,5	38	29,5	30,5	19,8	10	
12			52	50	46,5	27,6	45,5	46	44	27	41,5	35	27,2	29,2	23,7	19,7	12
14				40,5	37,5	24,4	38,5	39,5	36	23,7	35,5	31,5	25	27,2	22,7	19,4	14
16				32,5	30,5	21,9	30	33	29,6	20,9	29,6	28,9	22,7	25,2	21,6	18,9	16
18					25,5	19,9	25,2	27,9	24,9	18,5	25	24,9	20,6	23,3	20,3	18,2	18
20					21,1	18,3	21,3	23,9	21,1	16,6	21,3	21,4	18,7	21,5	19	17,3	20
22						17	18,2	20,8	18	15	18,4	18,5	17	19	17,6	16,3	22
24							15,3	17,8	15,5	13,6	15,9	16,1	15,5	16,7	16,4	15,2	24
26							12,9	15,3	13,4	12,5	13,8	14,1	14,2	14,7	14,9	14,2	26
28									11,4	11,6	12,1	12,4	13,1	13	13,3	13,2	28
30									9,6	10,8	10,5	10,9	12,1	11,5	11,8	11,8	30
32										10,2	9	9,6	11,3	10,2	10,5	10,5	32
34											7,7	8,4	10,5	9	9,4	9,4	34
36											6,5	7,2	9,9	8	8,4	8,4	36
38												6,2	8,9	7,1	7,5	7,5	38
40												5,3	8	6,1	6,7	6,7	40
42														5,3	5,9	5,9	42
44														4,6	5,2	5,2	44
46														3,9	4,5	4,6	46
48															3,9	4	48
50															3,4	3,4	50
52																3	52
54																2,5	54
I	0		46	92	0	92	0	92	0	92	92	0	92	92	100	I	
II	0		0	0	0	46	92	92	0	92	92	92	92	92	100	II	
III	0		0	0	0	0	46	0	92	46	92	92	92	92	100	III	
% IV	0		0	0	92	0	0	0	92	0	0	92	46	92	100	IV	

<sup>1)</sup> with special equipment, over rear, support base 10,3 m × 5,7 m

<sup>2)</sup> with additional pulley block, over rear, support base 10,3 m × 8,6 m

TAB 98075 / 98078

LTM 1225



15,1 m - 60 m



360°



30 t

75%

	15,1 m	20,3 m	25,5 m		30,6 m		35,8 m		40,9 m	46,1 m		51,3 m	56,4 m	60 m	
m	m														
3	147														3
3,5	143	134													3,5
4	131	123													4
4,5	122	114	101												4,5
5	113	109	99			65									5
6	96	95	90	40		63									6
7	82	81	76	37	70	59		33							7
8	71	70	68	34	60	55	54	32,5							8
9	61	59	54	31	51	51	49	30,5							9
10	53	50	46	28,9	44,5	47,5	42,5	28,2	41	32	25				10
12	38,5	37	35	25,1	34,5	37	33,5	24,6	32,5	31,5	24,8	25			12
14		28,3	27,6	22,2	27,3	30	26,7	21,5	26,5	26,1	22,7	24,7			14
16		22,3	21,6	19,9	22,1	24,6	21,7	19	21,8	21,7	20,7	21,9			16
18			17,2	18,1	18	20,1	18	16,8	18,2	18,2	18,7	18,6	18		18
20			13,7	16,6	14,6	16,7	14,9	15,1	15,2	15,4	17	15,9	16	15	20
22				15,4	11,8	14	12,4	13,6	12,9	13,1	15,5	13,6	13,8	13,7	22
24					9,6	11,8	10,1	12,4	10,9	11,2	14	11,7	12	12	24
26					7,7	9,9	8,2	11,4	9,1	9,5	12,2	10,1	10,5	10,4	26
28								6,7	10,5	7,5	8,1	10,7	8,7	9,1	28
30								5,3	9,6	6,1	6,8	9,3	7,5	7,9	30
32									8,5	5	5,6	8,1	6,4	6,8	32
34										3,9	4,6	7,1	5,4	5,9	34
36										3,1	3,7	6,2	4,5	5,1	36
38											2,9	5,4	3,7	4,3	38
40											2,2	4,7	3	3,5	40
42												2,4	3	3	42
44												1,8	2,4	2,5	44
46													1,9	2	46
48														1,5	48
I	0	46	92	0	92	0	92	0	92	92	0	92	92	100	I
II	0	0	0	0	46	92	92	0	92	92	92	92	92	100	II
III	0	0	0	0	0	46	0	92	46	92	92	92	92	100	III
% IV	0	0	0	92	0	0	0	92	0	0	92	46	92	100	IV

TAB 98040



15,1 m – 60 m



360°



10 t

**75%**

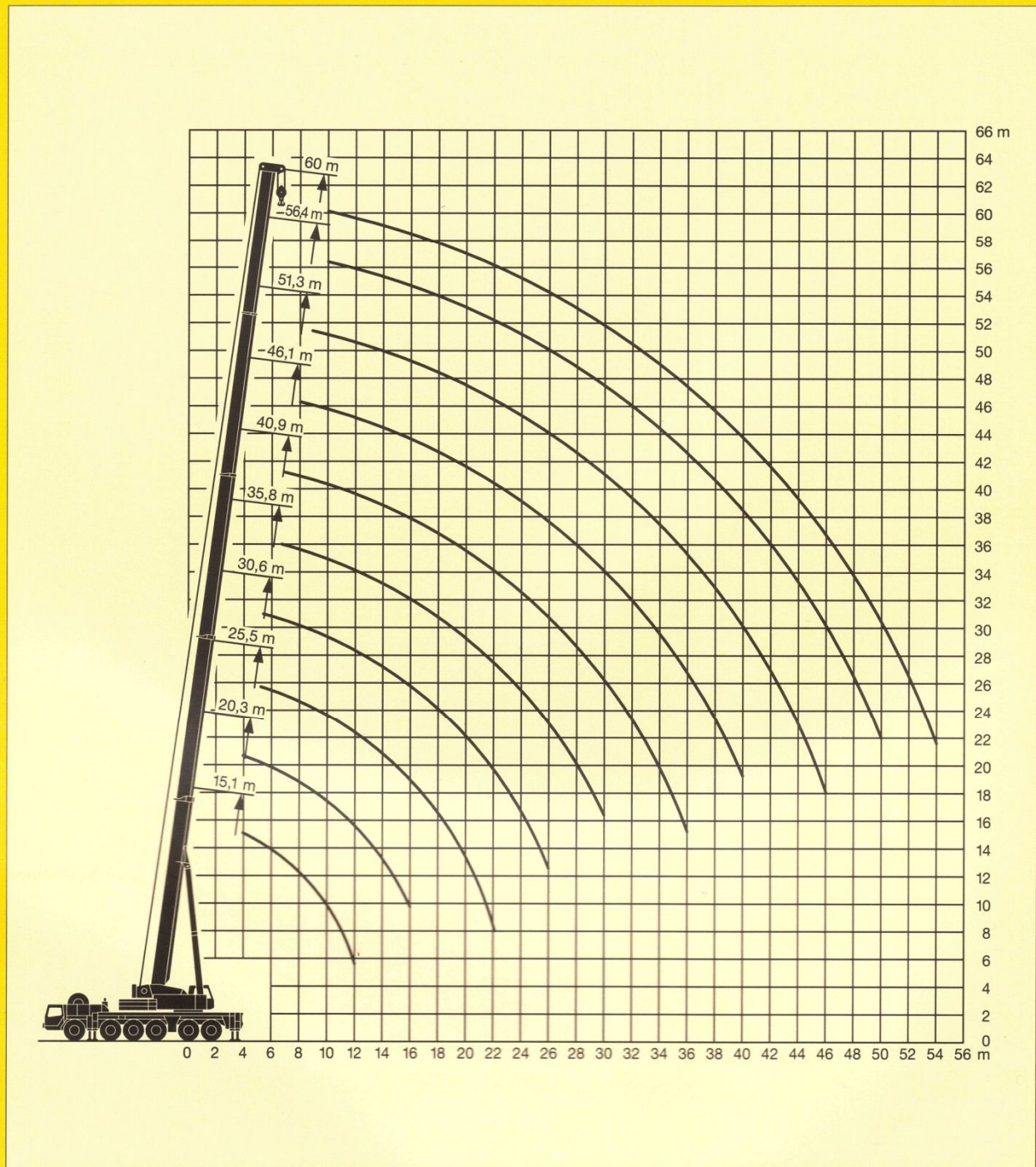
 m	15,1 m	20,3 m	25,5 m		30,6 m		35,8 m		40,9 m	46,1 m		51,3 m	56,4 m	60 m	 m
3	147														3
3,5	140	134													3,5
4	129	123													4
4,5	117	114	101												4,5
5	106	99	100		70	65									5
6	86	74	85	40	60	63	54								6
7	67	58	65	37	48,5	52	46	33	41						7
8	55	47,5	52	34	40,5	43,5	38	32,5	37	32					8
9	44,5	39,5	42,5	31	34	37	32,5	30,5	31,5	30,5					9
10	36,5	33,5	35,5	28,9	28,8	32	27,6	28,2	27	26,2	25	25			10
12	25,8	24,1	29,8	25,1	20,8	24	20,2	24,6	20,1	19,8	23,5	20	18		12
14		17,5	21,1	22,2	15,4	18,4	15,1	21,1	15,3	15,3	18,8	15,7	15,7	15	14
16		12,6	15,4	17,2	11,5	14,4	11,4	17,1	11,8	12	15,3	12,5	12,6	12,5	16
18			11,3	13,7	8,6	11,4	8,6	14,2	9,1	9,4	12,6	10	10,2	10,1	18
20			8,3	11,1	6,3	9	6,4	11,8	6,9	7,3	10,5	8	8,3	8,3	20
22			5,7	8,9	4,5	6,9	4,6	9,9	5,2	5,6	8,7	6,3	6,7	6,7	22
24					3	5,3	3,2	8,1	3,8	4,2	7,3	5	5,4	5,4	24
26						3,9		6,7	2,6	3,1	6,1	3,8	4,3	4,3	26
28								5,5			5,1	2,9	3,3	3,4	28
30								4,6			4,2		2,5	2,5	30
32								3,7			3,3				32
34											2,7				34
36											2				36
 I	0	46	92	0	92	0	92	0	92	92	0	92	92	100	I
 II	0	0	0	0	46	92	92	0	92	92	92	92	92	100	II
 III	0	0	0	0	0	46	0	92	46	92	92	92	92	100	III
 % IV	0	0	0	92	0	0	0	92	0	0	92	46	92	100	IV

TAB 98041

### Remarks referring to load charts.

- The tabulated lifting capacities do not exceed 75 % or 85 % of the tipping load.
- When calculating crane stresses and loads, German Industrial Standards (DIN) are applicable, in conformity with new German legislation (published 2/85): the 75 % lifting capacities (stability margin) are as laid down in DIN 15019, part 2. The crane's structural steelwork is in accordance with DIN 15018, part 3. Design and construction of the crane comply with DIN 15018, part 2, and with F. E. M. regulations.
- The 75 % overturning limit values take into account wind force  $w = 125 \text{ N/m}^2$ . Depending on jib length, crane operation may be permissible at wind speeds up to force 5 resp. 7.
- Lifting capacities are given in metric tons.
- The weight of the hook blocks and hooks must be deducted from the lifting capacities.
- Working radii are measured from the slewing centreline.
- The lifting capacities given for the telescopic boom only apply if the folding jib is taken off.
- Lifting capacities are subject to modifications.
- The maximum load moment quoted is at 85 % of the overturning load limit.
- Lifting capacities above 147 t (161 t at 85 %) only with special equipment/additional pulley block.

## Lifting heights.

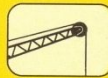


**LTM 1225**

## Lifting capacities at the folding jib.



46,1 m – 60 m



13,5 m – 22,8 m



360°



65 t

**85%**

m	46,1 m				51,3 m				56,4 m				60 m				m
	13,5 m		22,8 m		13,5 m		22,8 m		13,5 m		22,8 m		13,5 m		22,8 m		
	0°	20°	0°	20°	0°	20°	0°	20°	0°	20°	0°	20°	0°	20°	0°	20°	
10	18,5				15				10,3								10
12	17,9		7,6														12
14	17,4	13,2	7,4		14,7		7,8		10,3				9,1				14
16	16,9	12,7	7,3		14,4	11,5	7,7		10,4	10,5	6,4		9,2		5,7		16
18	16,3	12,3	7,2		14,1	11	7,5		10,5	10,4	6,4		9,3	9,4	5,7		18
20	15,7	12	7	5,8	13,7	10,4	7,3		10,5	9,9	6,3		9,4	9,1	5,7		20
22	15,2	11,6	6,8	5,7	13,4	9,9	7,2	5,8	10,4	9,5	6,2		9,4	8,7	5,7		22
24	14,6	11,3	6,7	5,6	12,7	9,4	7	5,7	10	9,1	6	5,1	9,2	8,3	5,6	4,5	24
26	14	11,1	6,5	5,5	11,8	9	6,8	5,6	9,6	8,6	5,9	5	8,8	7,9	5,5	4,5	26
28	13,2	10,9	6,4	5,4	11	8,6	6,6	5,5	9,1	8,2	5,8	4,9	8,4	7,4	5,4	4,4	28
30	12,3	10,7	6,2	5,3	10,4	8,2	6,5	5,4	8,7	7,8	5,7	4,8	7,8	6,9	5,3	4,3	30
32	11,4	10,5	6,1	5	9,8	7,9	6,3	5,2	8,2	7,4	5,6	4,8	7,3	6,5	5,2	4,2	32
34	10,6	10	5,8	4,7	9,3	7,7	6,2	5	7,8	7	5,5	4,7	6,9	6,1	5,1	4,2	34
36	9,8	9,3	5,5	4,4	8,9	7,5	6	4,8	7,4	6,7	5,4	4,7	6,4	5,7	5	4,1	36
38	9,2	8,7	5,1	4,1	8,4	7,3	5,8	4,6	7	6,4	5,1	4,5	6	5,4	4,8	4,1	38
40	8,5	8,1	4,8	3,9	7,9	6,8	5,5	4,4	6,6	6,1	4,9	4,2	5,6	5	4,5	3,8	40
42	7,9	7,6	4,5	3,7	7,3	6,4	5,3	4,2	6,3	5,8	4,6	4	5,3	4,7	4,2	3,6	42
44	7,4	7,1	4,2	3,5	6,8	6	5	4,1	6	5,5	4,4	3,8	4,9	4,5	4	3,3	44
46	6,9	6,6	3,9	3,3	6,3	5,6	4,8	4	5,7	5,2	4,1	3,6	4,6	4,2	3,7	3,1	46
48	6,4	6,2	3,7	3,2	5,9	5,3	4,6	3,9	5,3	5	3,9	3,4	4,4	4	3,4	2,9	48
50	5,8	5,8	3,5	3	5,5	5	4,4	3,8	4,9	4,6	3,7	3,3	4,1	3,8	3,2	2,7	50
52	5,1	5,4	3,3	2,9	5,1	4,7	4,2	3,7	4,6	4,3	3,5	3,2	3,7	3,5	3	2,5	52
54	3,9	4,7	3,1	2,8	4,8	4,4	4	3,6	4,3	4	3,3	3	3,4	3,3	2,8	2,4	54
56			3	2,7	4,2	4,1	3,9	3,4	4	3,8	3,2	2,9	3,2	3	2,6	2,2	56
58			2,8	2,7	3,7	3,9	3,8	3,3	3,7	3,6	3	2,8	2,9	2,8	2,4	2,1	58
60			2,7	2,6			3,6	3,1	3,5	3,4	2,9	2,7	2,7	2,6	2,2	2	60
62			2,6	2,5			3,4	2,9	3,2	3,2	2,8	2,6	2,5	2,5	2,1	1,9	62
64							3,1	2,8	2,5	3	2,7	2,5	2,3	2,3	2	1,7	64
66							2,8	2,7	2,6		2,6	2,4	2,1	2,1	1,8	1,6	66
70							2,2	2,6			2,5	2,3			1,7	1,5	70
72											2,3	2,2			1,5	1,4	72
74											2,1	2,1			1,4	1,3	74
76															1,2	1,2	76

TAB 98218 / 98220



46,1 m – 60 m



13,5 m – 22,8 m



360°



45 t

**85%**

m	46,1 m				51,3 m				56,4 m				60 m				m
	13,5 m		22,8 m		13,5 m		22,8 m		13,5 m		22,8 m		13,5 m		22,8 m		
	0°	20°	0°	20°	0°	20°	0°	20°	0°	20°	0°	20°	0°	20°	0°	20°	
10	18,5				15				10,3								10
12	17,9		7,6														12
14	17,4	13,2	7,4		14,7		7,8		10,3				9,1				14
16	16,9	12,7	7,3		14,4	11,5	7,7		10,4	10,5	6,4		9,2		5,7		16
18	16,3	12,3	7,2		14,1	11	7,5		10,5	10,4	6,4		9,3	9,4	5,7		18
20	15,7	12	7	5,8	13,7	10,4	7,3		10,5	9,9	6,3		9,4	9,1	5,7		20
22	15,2	11,6	6,8	5,7	13,4	9,9	7,2	5,8	10,4	9,5	6,2		9,4	8,7	5,7		22
24	14,6	11,3	6,7	5,6	12,7	9,4	7	5,7	10	9,1	6	5,1	9,2	8,3	5,6	4,5	24
26	14	11,1	6,5	5,5	11,8	9	6,8	5,6	9,6	8,6	5,9	5	8,8	7,9	5,5	4,5	26
28	12,6	10,9	6,4	5,4	11	8,6	6,6	5,5	9,1	8,2	5,8	4,9	8,4	7,4	5,4	4,4	28
30	11,1	10,7	6,2	5,3	10,4	8,2	6,5	5,4	8,7	7,8	5,7	4,8	7,8	6,9	5,3	4,3	30
32	9,9	10,5	6,1	5	9,8	7,9	6,3	5,2	8,2	7,4	5,6	4,8	7,3	6,5	5,2	4,2	32
34	8,7	9,6	5,8	4,7	8,9	7,7	6,2	5	7,8	7	5,5	4,7	6,9	6,1	5,1	4,2	34
36	7,7	8,5	5,5	4,4	7,9	7,5	6	4,8	7,4	6,7	5,4	4,7	6,4	5,7	5	4,1	36
38	6,8	7,5	5,1	4,1	7	7,3	5,8	4,6	7	6,4	5,1	4,5	6	5,4	4,8	4,1	38
40	6,1	6,7	4,8	3,9	6,2	6,8	5,5	4,4	6,6	6,1	4,9	4,2	5,6	5	4,5	3,8	40
42	5,7	5,9	4,5	3,7	5,5	6,1	5,3	4,2	5,9	5,8	4,6	4	5,3	4,7	4,2	3,6	42
44	5,4	5,1	4,2	3,5	4,9	5,4	5	4,1	5,3	5,5	4,4	3,8	4,9	4,5	4	3,3	44
46	5	4,7	3,9	3,3	4,3	4,8	4,8	4	4,7	5,2	4,1	3,6	4,5	4,2	3,7	3,1	46
48	4,7	4,4	3,7	3,2	4	4,4	4,4	3,9	4,1	4,6	3,9	3,4	4,9	4	3,4	2,9	48
50	4,4	4,2	3,5	3	3,6	4,1	3,8	3,8	3,5	3,9	3,7	3,3	3,3	3,8	3,2	2,7	50
52	4,1	4	3,3	2,9	2,6	2,9	3,3	3,7	3	3,3	3,4	3,2	2,9	3,3	3	2,5	52
54	3,7	3,8	3,1	2,8	2,1	2,4	2,9	3,5	2,6	2,9	3	3	2,5	2,8	2,8	2,4	54
56			3	2,7	1,7	1,9	2,5	3	2,1	2,5	2,6	2,9	2,1	2,4	2,4	2,2	56
58			2,8	2,7	1,3	1,5	2,1	2,6	1,7	2	2,2	2,8	1,6	2	2,1	2,1	58
60			2,7	2,6			1,7	2,2	1,3	1,6	1,9	2,4	1,3	1,5	1,8	2	60
62			2,6	2,5			1,3	1,8	1	1,2	1,5	2		1,1	1,4	1,9	62
64							1	1,4			1,2	1,6			1,1	1,6	64
66							1	1			1,3	1,3			1,2	1,2	66

TAB 98219 / 98221

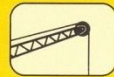
## The LTM 1225 can be equipped to tackle any job.



LTM 1225



46,1 m - 60 m



13,5 m - 22,8 m



360°



30 t

75%

m	46,1 m				51,3 m				56,4 m				60 m				m	
	13,5 m		22,8 m		13,5 m		22,8 m		13,5 m		22,8 m		13,5 m		22,8 m			
	0°	20°	0°	20°	0°	20°	0°	20°	0°	20°	0°	20°	0°	20°	0°	20°		
10	16,8				13,7				9,3									10
12	16,3		6,9		13,4		7,1		9,4					8,3				12
14	15,8	12	6,8		13,1	10,5	7		9,5	9,5	5,8			8,4				14
16	15,4	11,6	6,6		12,8	10	6,8		9,5	9,4	5,8			8,4	8,5	5,2		16
18	14,8	11,2	6,5		12,5	9,5	6,7		9,5	9	5,7			8,6	8,3	5,2		18
20	14,3	10,9	6,4	5,3	12,2	9	6,5	5,3	9,5	8,6	5,6			8,6	7,9	5,2		20
22	13,2	10,6	6,2	5,2	11,4	8,6	6,4	5,2	9,1	8,2	5,5	4,6		8,4	7,6	5,1	4,1	22
24	11,3	10,3	6,1	5,1	9,9	8,2	6,2	5,1	8,7	7,8	5,4	4,5	8	8	7,1	5	4,1	24
26	9,8	10,1	5,9	5	8,6	7,8	6	5	8,3	7,5	5,3	4,5	7,6	6,7	4,9	4	4	26
28	8,5	9,6	5,8	4,9	7,4	7,5	5,9	4,9	7,8	7,1	5,2	4,4	7,1	6,3	4,8	3,9	3,9	28
30	7,7	8,3	5,6	4,8	7,4	7,5	5,9	4,9	7,8	7,1	5,2	4,4	7,1	6,3	4,8	3,9	3,9	30
32	7,2	7,2	5,5	4,5	6,4	7,2	5,7	4,7	6,8	6,7	5,1	4,3	6,5	5,9	4,7	3,8	3,8	32
34	6,7	6,2	5,3	4,2	5,5	6,3	5,6	4,5	5,9	6,4	5	4,3	5,6	5,5	4,6	3,8	3,8	34
36	6,3	5,8	5	4	4,7	5,4	5,4	4,3	5,1	5,8	4,9	4,2	4,8	5,2	4,5	3,7	3,7	36
38	5,7	5,5	4,7	3,8	3,9	4,6	4,7	4,2	4,3	5	4,7	4,1	4,1	4,9	4,4	3,7	3,7	38
40	5	5,2	4,4	3,5	3,3	3,9	4	4	3,7	4,3	4,1	3,8	3,5	4,2	3,8	3,5	3,5	40
42	4,3	4,8	4,1	3,3	2,7	3,3	3,4	3,9	3,1	3,7	3,5	3,7	2,9	3,5	3,3	3,2	3,2	42
44	3,7	4,1	3,8	3,2	2,2	2,7	2,9	3,7	2,6	3,1	2,9	3,5	2,4	3	2,7	3	3	44
46	3,2	3,5	3,6	3	1,7	2,1	2,4	3,3	2,1	2,6	2,5	3,3	1,9	2,4	2,3	2,8	2,8	46
48	2,7	3	3,4	2,9		1,7	1,9	2,8	1,6	2,1	2	2,9	1,4	1,9	1,8	2,6	2,6	48
50	2,3	2,5	3	2,8				2,3		1,6	1,6	2,4		1,5	1,4	2,2	2,2	50
52	1,9	2,1	2,5	2,7				1,8				2				1,6	1,6	52
54	1,5	1,6	2,2	2,6				1,4				1,6				1,4	1,4	54
56			1,8	2,2														56
58			1,5	1,8														58
60			1,2	1,5														60
62				1,1														62

TAB 98212 / 98216



46,1 m - 60 m



13,5 m - 22,8 m



360°



10 t

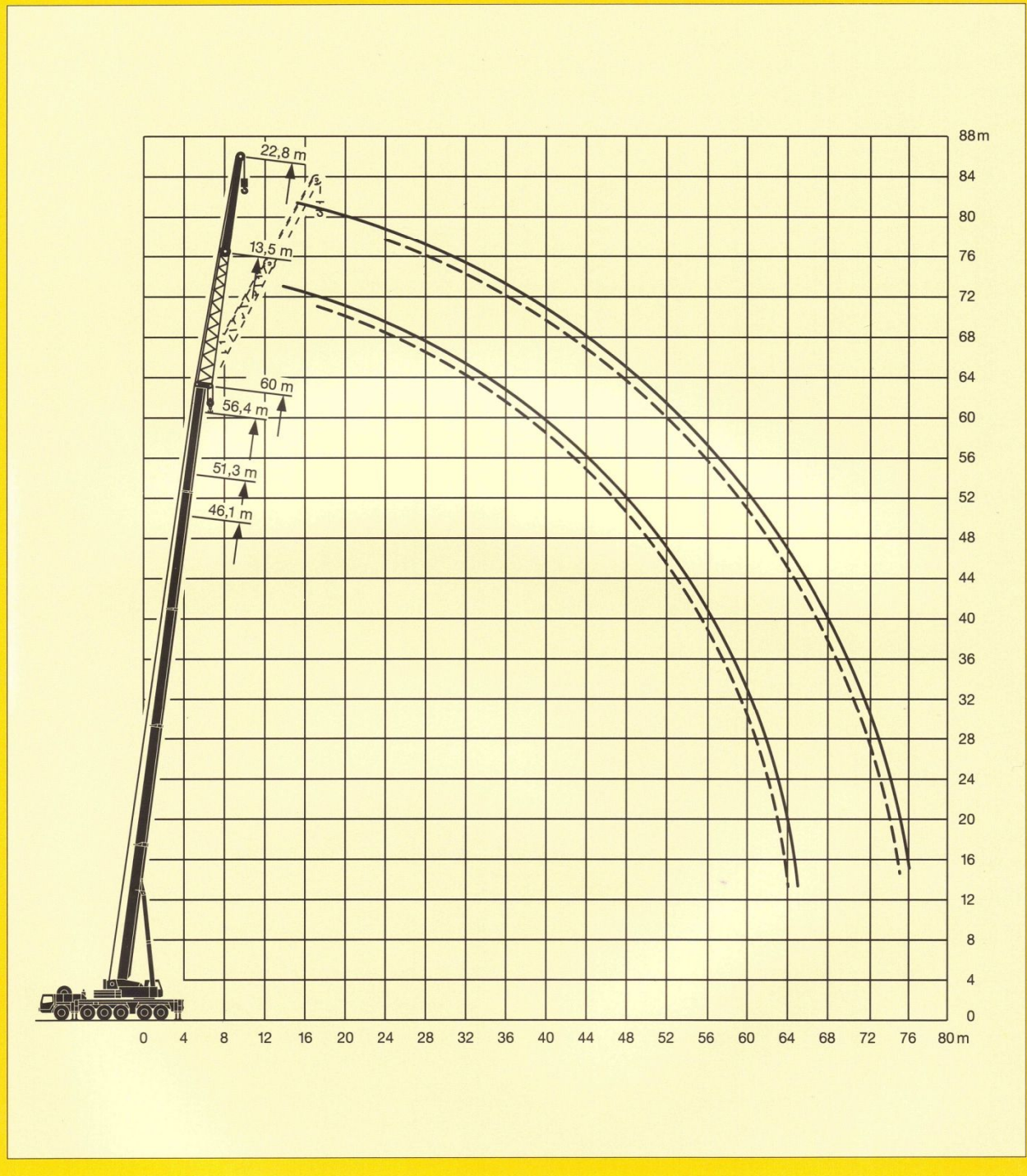
75%

m	46,1 m				51,3 m				56,4 m				60 m				m	
	13,5 m		22,8 m		13,5 m		22,8 m		13,5 m		22,8 m		13,5 m		22,8 m			
	0°	20°	0°	20°	0°	20°	0°	20°	0°	20°	0°	20°	0°	20°	0°	20°		
10	16,8				13,7				9,3									10
12	16,3		6,9		13,4		7,1		9,4					8,3				12
14	15,1	12	6,8		13,1	10,5	7		9,5	9,5	5,8			8,4				14
16	12,6	11,6	6,6		12	10	6,8		9,5	9,4	5,8			8,4	8,5	5,2		16
18	11,8	11,2	6,5		9,7	9,5	6,7		8,2	9	5,7			7,9	8,3	5,2		18
20	10,1	9,9	6,4	5,3	7,9	9,5	6,7		8,2	9	5,7			6,4	7,9	5,2		20
22	8,4	9,2	6,2	5,2	6,3	7,9	6,5	5,3	6,7	8,2	5,6			6,4	7,9	5,2		22
24	7,1	8,2	6,1	5,1	5	6,4	5,8	5,2	5,4	6,8	5,5	4,6		5,2	6,5	5,1	4,1	24
26	5,9	7	5,9	5	3,9	5,2	4,7	5,1	4,4	5,6	4,7	4,5	4,1	4,1	5,3	4,5	4,1	26
28	4,9	5,9	5,6	4,9	3	4,1	3,8	5	3,4	4,5	3,8	4,5	3,2	4,3	3,6	4	4	28
30	4,1	4,9	4,7	4,8		3,2	3	4,7	2,6	3,6	3	4,4	3,2	4,3	3,6	3,9	3,9	30
32	3,3	4,1	4	4,5		2,4	2,3	3,8		2,8	2,3	3,9	2,4	2,6	2,1	3,7	3,7	32
34	2,7	3,3	3,3	4,2				3,1		2,1		3,1				2,9	2,9	34
36	2,1	2,7	2,7	3,8				2,4				2,5				2,3	2,3	36
38		2,1	2,2	3,2				1,8				1,9						38
40			1,7	2,6														40
42				2,1														42
44				1,7														44

TAB 98213 / 98217

## Lifting heights.

Folding jib.



## Lifting capacities at the lattice fly jib.



51,3 m – 56,4 m



0° / 20°

14 m – 42 m



360°



65 t

**85%**

m	51,3 m				56,4 m								m
	14 m		14 m		21 m		28 m		35 m		42 m		
	0°	20°	0°	20°	0°	20°	0°	20°	0°	20°	0°		
16	14,9												16
18	14,7	8,8						6,3					18
20	13,7	8,5	10,7	6,9				6,3				3,5	20
22	12,8	8,1	10,3	6,6	8,3	5,2		6,3		4,8		3,5	22
24	11,9	7,8	9,9	6,3	7,9	4,9		6,3		4,7		3,5	24
26	11,2	7,5	9,4	6,1	7,6	4,7		6	3,7	4,6		3,4	26
28	10,5	7,1	8,9	5,8	7,2	4,4		5,8	3,5	4,5		3,3	28
30	9,9	6,7	8,5	5,6	6,8	4,2		5,5	3,3	4,3	2,6	3,2	30
32	9,4	6,3	8,1	5,3	6,5	4		5,2	3,1	4,1	2,5	3,1	32
34	8,9	6	7,7	5,1	6,2	3,8		4,9	3	3,8	2,4	3	34
36	8,5	5,7	7,3	4,9	5,8	3,7		4,7	2,8	3,6	2,3	2,8	36
38	8,1	5,4	6,9	4,6	5,5	3,5		4,4	2,7	3,5	2,1	2,7	38
40	7,7	5,1	6,5	4,4	5,2	3,4		4,2	2,6	3,3	2	2,5	40
42	7,3	4,8	6,2	4,2	4,9	3,2		3,9	2,4	3,1	1,9	2,4	42
44	6,8	4,6	5,9	4	4,6	3,1		3,7	2,3	2,9	1,8	2,3	44
46	6,3	4,4	5,6	3,8	4,4	3		3,5	2,2	2,8	1,8	2,1	46
48	5,9	4,2	5,3	3,6	4,1	2,9		3,3	2,2	2,6	1,7	2	48
50	5,5	4	5,1	3,5	3,9	2,8		3,1	2,1	2,5	1,6	1,9	50
52	5,1	3,8	4,7	3,3	3,7	2,7		2,9	2	2,3	1,5	1,8	52
54	4,8	3,7	4,4	3,2	3,5	2,6		2,7	1,9	2,2	1,5	1,7	54
56	4,3	3,5	4,1	3,1	3,3	2,5		2,6	1,9	2,1	1,4	1,6	56
58	3,8	3,3	3,9	3	3,2	2,4		2,4	1,8	2	1,3	1,5	58
60	2,7	3	3,6	2,9	3	2,3		2,3	1,7	1,9	1,2	1,4	60
62			3,3	2,8	2,9	2,2		2,2	1,7	1,8	1,1	1,3	62
64			3	2,6	2,8	2,1		2,1	1,6	1,7		1,2	64
66					2,6	2		2	1,5	1,5		1,1	66
68					2,4	2		1,9	1,5	1,5		1	68
70					2,2	1,9		1,9	1,4	1,4		1	70
72						1,9		1,7	1,4	1,3			72
74								1,7	1,4	1,2			74
76								1,5	1,3	1,1			76
78									1,3	1			78

TAB 98079 / 98081

LTM 1225

## Lifting capacities at the lattice fly jib.



51,3 m – 56,4 m



0° / 20°

14 m – 42 m



360°



45 t

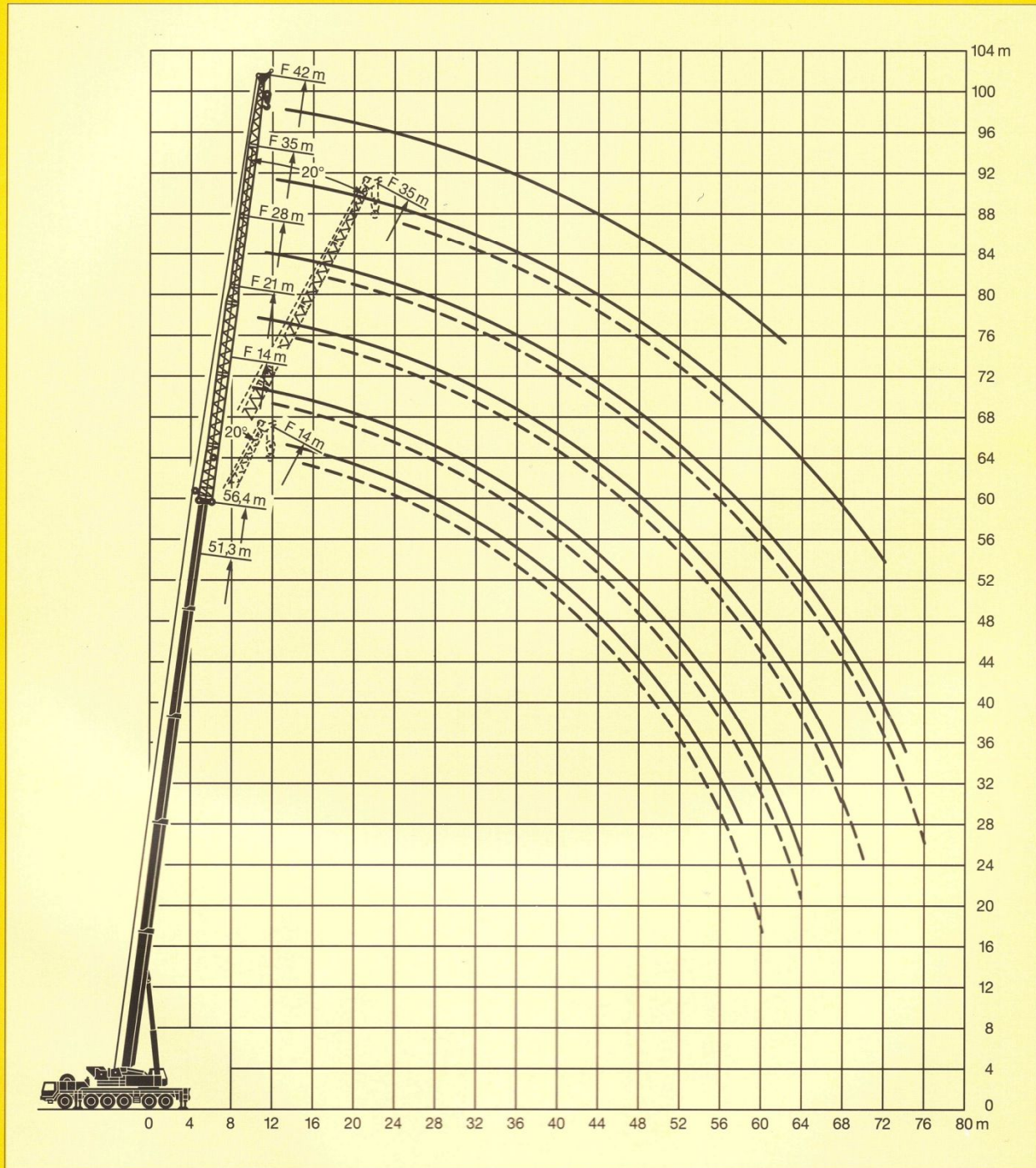
85%

m	51,3 m				56,4 m								m
	14 m		14 m		21 m		28 m		35 m		42 m		
	0°	20°	0°	20°	0°	20°	0°	20°	0°	20°	0°		
16	14,9												16
18	14,7	8,8						6,3					18
20	13,7	8,5	10,7	6,9				6,3				3,5	20
22	12,8	8,1	10,3	6,6	8,3	5,2		6,3		4,8		3,5	22
24	11,9	7,8	9,9	6,3	7,9	4,9		6,3		4,7		3,5	24
26	11,2	7,5	9,4	6,1	7,6	4,7		6	3,7	4,6		3,4	26
28	10,5	7,1	8,9	5,8	7,2	4,4		5,8	3,5	4,5		3,3	28
30	9,9	6,7	8,5	5,6	6,8	4,2		5,5	3,3	4,3	2,6	3,2	30
32	9,4	6,3	8,1	5,3	6,5	4		5,2	3,1	4,1	2,5	3,1	32
34	8,9	6	7,7	5,1	6,2	3,8		4,9	3	3,8	2,4	3	34
36	8	5,7	7,3	4,9	5,8	3,7		4,7	2,8	3,6	2,3	2,8	36
38	7,1	5,4	6,9	4,6	5,5	3,5		4,4	2,7	3,5	2,1	2,7	38
40	6,3	5,1	6,5	4,4	5,2	3,4		4,2	2,6	3,3	2	2,5	40
42	5,6	4,8	6	4,2	4,9	3,2		3,9	2,4	3,1	1,9	2,4	42
44	5	4,6	5,3	4	4,6	3,1		3,7	2,3	2,9	1,8	2,3	44
46	4,3	4,4	4,7	3,8	4,4	3		3,5	2,2	2,8	1,8	2,1	46
48	3,7	4,2	4,1	3,6	4,1	2,9		3,3	2,2	2,6	1,7	2	48
50	3,2	3,8	3,5	3,5	3,7	2,8		3,1	2,1	2,5	1,6	1,9	50
52	2,7	3,2	3,1	3,3	3,2	2,7		2,9	2	2,3	1,5	1,8	52
54	2,2	2,7	2,7	3	2,8	2,6		2,7	1,9	2,2	1,5	1,7	54
56	1,8	2,2	2,2	2,6	2,4	2,5		2,6	1,9	2,1	1,4	1,6	56
58	1,4	1,7	1,8	2,1	2,1	2,4		2,2	1,8	2	1,3	1,5	58
60	1	1,3	1,4	1,7	1,7	2,2		1,9	1,7	1,9	1,2	1,4	60
62			1,1	1,3	1,3	1,8		1,6	1,7	1,6	1,1	1,3	62
64					1	1,4		1,3	1,6	1,3		1,2	64
66						1,1			1,5				66
68									1,2				68

TAB 98080 / 98082

## Lifting heights.

Lattice fly jib.



LTM 1225

## Lifting capacities at the luffing lattice jib.



82°  
15,1 m – 51,3 m



17,5 m – 63 m



360°



45 t / 65 t

85%

m	15,1 m + 2 m*								25,5 m + 2 m*								m	
	17,5 m	21 m	28 m	35 m	42 m	49 m	56 m	63 m	17,5 m	21 m	28 m	35 m	42 m	49 m	56 m	63 m		
9		52																9
10	50	51	39,5															10
12	46,5	48	38	29,7					42,5	38	30,5							12
14	37	39,5	37	29	23,2				42	37,5	29,9	22,3						14
16	28,2	32,5	34	28,4	22,6	18,2			35,5	37	29,4	22	17,9					16
18	19,2	26,2	28,8	27,7	22,1	17,8			27,6	31,5	29	21,5	17,9	13,3				18
20		21	24,5	26,4	21,5	17,4	13,9		20,5	25,7	28,5	21,1	17,6	13,3	10,8			20
22			20,8	23,1	20,9	17	13,6	10		19,6	24,5	20,6	17,3	13,1	10,6			22
24			17,4	20,3	20,4	16,6	13,3	9,7			21	20,2	16,9	12,9	10,5	8,2		24
26			14,1	17,8	19,3	16,2	13,1	9,5			17,6	19,8	16,6	12,7	10,4	8,1		26
28			10,5	15,5	17,3	15,8	12,8	9,3			14,5	17,7	16,2	12,5	10,2	8		28
30				13,3	15,4	15,5	12,5	9,1			10,1	15,6	15,9	12,3	10,1	7,9		30
32				11,2	13,7	14,4	12,2	8,9				13,5	15,4	12,1	9,9	7,8		32
34				9,3	12,1	13	11,9	8,8				11,7	13,8	11,9	9,8	7,7		34
36					10,6	11,7	11,6	8,6				8,9	12,3	11,7	9,7	7,5		36
38					9,1	10,5	11	8,4					10,9	11,5	9,5	7,3		38
40					7,9	9,4	10	8,1					9,3	10,7	9,4	7,2		40
42					5,8	8,3	9,1	7,9					8	9,6	9,2	6,9		42
44						7,3	8,2	7,6					5,7	8,6	9,1	6,8		44
46						6,5	7,3	7,4						7,5	8,9	6,6		46
48						5,2	6,5	7,2						6,6	8	6,5		48
50							5,7	6,7							7,2	6,4		50
52							5,2	6							6,3	6,3		52
54							4,3	5,3							5,7	6,2		54
56							3,1	4,7							4,6	5,6		56
58								4							3,2	4,9		58
60								3,5								4,5		60
62								2,7								3,7		62
64																2,7		64
I					0										92			I
II					0										0			II
III					0										0			III
% IV					0										0			% IV

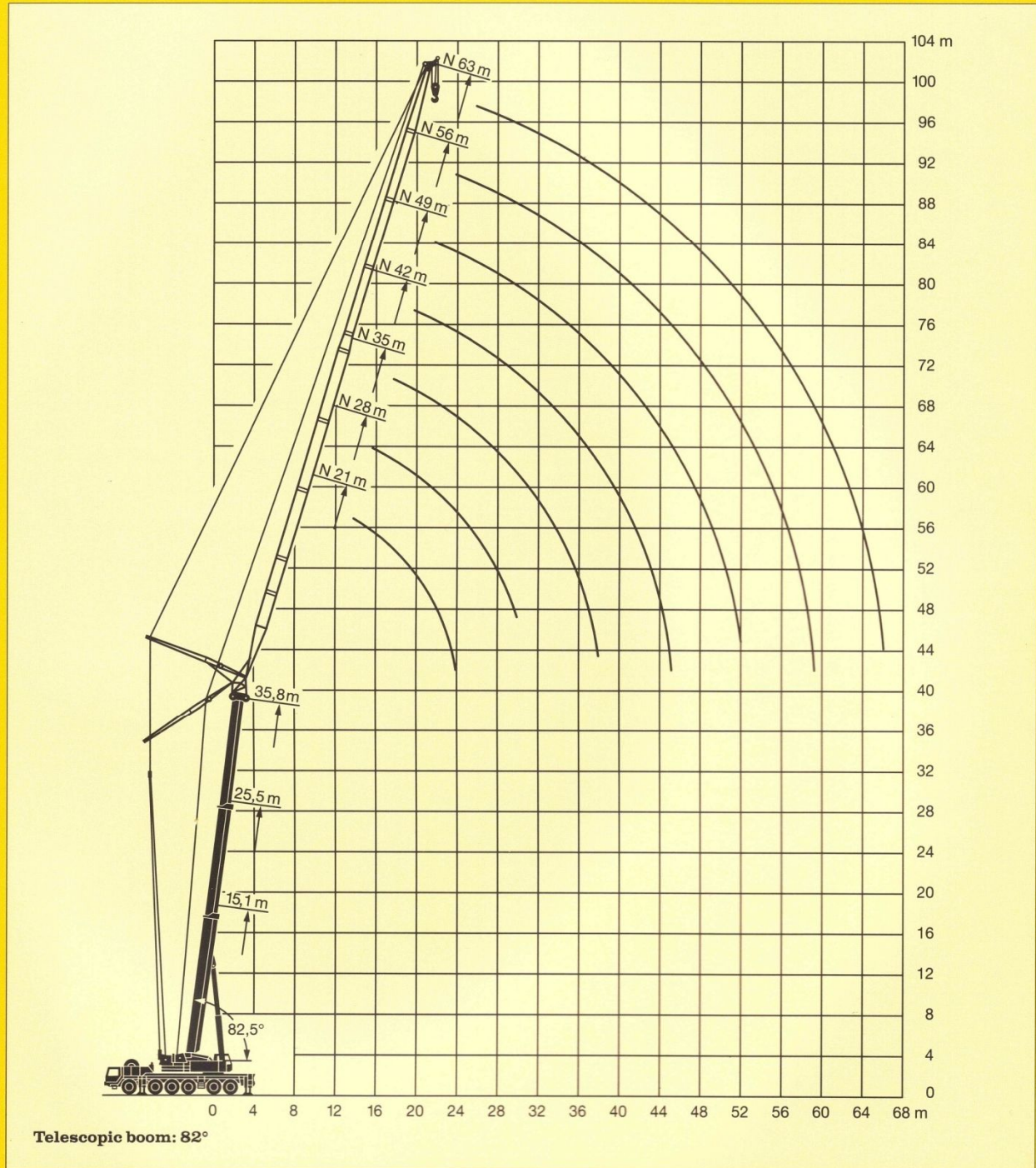
m	35,8 m + 2 m*							46,1 m + 2 m*					51,3 m + 2 m*				m	
	21 m	28 m	35 m	42 m	49 m	56 m	63 m	21 m	28 m	35 m	42 m	49 m	56 m	21 m	28 m	35 m		42 m
14	24,1	19,9						13,9	11,1					9,6				14
16	23,6	19,5	15,1					13,5	10,9	7,8				9,4	7			16
18	23	19	14,8	12,2				13,2	10,6	7,7	5,8			9,2	6,9	4,7		18
20	22,4	18,6	14,4	11,9	9,1			12,8	10,4	7,6	5,8	4,2		8,9	6,7	4,6	3,2	20
22	21,9	18,2	14,1	11,7	9	7,2		12,5	10,2	7,5	5,7	4,1		8,7	6,5	4,4	3,2	22
24	16,8	17,7	13,7	11,4	8,9	7,1		12,1	10	7,3	5,6	4,1	2,9	8,4	6,4	4,3	3,1	24
26		17,3	13,3	11,2	8,8	7	5,2			7,3	5,6	4,1	2,9		6,4	4,3	3,1	26
28		16,9	13,1	10,9	8,7	6,9	5,1		9,8	7,2	5,5	4	2,9		6,2	4,2	3,1	28
30			12,9	10,7	8,6	6,8	5,1		9,6	7,1	5,5	3,9	2,8		6	4	3	30
32			12,7	10,5	8,5	6,7	5		9,3	7	5,4	3,8	2,8		5,9	3,9	2,9	32
34			12,6	10,3	8,4	6,6	4,9			6,8	5,3	3,8	2,7		5,7	3,8	2,9	34
36			11,4	10,2	8,3	6,6	4,8			6,7	5,2	3,7	2,7			3,6	2,8	36
38			7,8	10,1	8,2	6,5	4,8			6,6	5,2	3,6	2,6			3,5	2,7	38
40				10	8,1	6,4	4,8			6,4	5,1	3,6	2,6			3,3	2,7	40
42				9,9	8	6,3	4,7				5	3,5	2,6				2,6	42
44				7,7	7,9	6,2	4,7				4,9	3,4	2,5				2,5	44
46					6,1	6,1	4,6				4,9	3,3	2,5				2,5	46
48					6,1	6,1	4,6					3,3	2,4				2,4	48
50					6,7	6	4,6					3,2	2,4					50
52					4,5	5,9	4,5					3,1	2,3					52
54						5,8	4,5					3,1	2,3					54
56						5,6	4,4						2,2					56
58						4,3	4,4						2,2					58
60						3,3	4,4						2,1					60
62							4,3											62
64							3,6											64
66							2,4											66
I					92					92					92			I
II					92					92					92			II
III					0					92					92			III
% IV					0					0					46			% IV

\* adapter

TAB 98184.1/2/3

## Lifting heights.

Luffing lattice jib.



LTM 1225

## Lifting capacities at the luffing lattice jib.



75°  
15,1 m - 51,3 m



17,5 m - 63 m



360°



65 t

85%

m	15,1 m + 2 m*								25,5 m + 2 m*								m
	17,5 m	21 m	28 m	35 m	42 m	49 m	56 m	63 m	17,5 m	21 m	28 m	35 m	42 m	49 m	56 m	63 m	
14	46	40,5															14
16	39	39,5	30,5						37	32							16
18	31	34	30	23					33,5	32	24,9						18
20	21,6	28,2	29,7	22,8					31	30,5	24,6						20
22		22,4	25,9	22,7	18,1				26,5	28,3	24,4	18,4					22
24			22,3	22,5	18	14,3				25,6	24,1	18,2	14,5				24
26			18,9	21,3	17,8	14,1				18,4	23,8	18	14,3				26
28			15,7	18,9	17,6	14	11,4				21,1	17,9	14,2	11,3			28
30			12,3	16,6	17,4	13,8	11,3				17,9	17,7	14	11,2			30
32				14,5	16,2	13,7	11,1	8,6			14,7	17,5	13,9	11,1	8,8		32
34				12,4	14,6	13,5	11	8,5				15,8	13,8	11	8,8	6,8	34
36				10,2	13,1	13,2	10,9	8,4				13,8	13,5	10,9	8,7	6,8	36
38					11,6	12,4	10,7	8,3				11,7	13,3	10,9	8,6	6,7	38
40					10,1	11,3	10,6	8,2				8,7	12,6	10,7	8,6	6,6	40
42					8,6	10,2	10,4	8,1					11,2	10,5	8,5	6,6	42
44					7	9,1	9,6	7,9					9,8	10,4	8,3	6,5	44
46						8,1	8,8	7,8					8,3	9,9	8,2	6,5	46
48						7	8	7,7						8,9	8	6,3	48
50						6,1	7,2	7,6						7,9	7,9	6,2	50
52							6,4	7,3						6,7	7,7	6,1	52
54							5,6	6,6						5,1	7,5	6	54
56							4,7	5,9							6,7	5,9	56
58							3,9	5,3							5,8	5,7	58
60								4,6							5	5,6	60
62								3,9								5,3	62
64								3,3								4,6	64
66								2,5								4,1	66
68																2,8	68
I					0									92			I
II					0									0			II
III					0									0			III
% IV					0									0			IV

m	35,8 m + 2 m*							46,1 m + 2 m*							51,3 m + 2 m*				m
	21 m	28 m	35 m	42 m	49 m	56 m	63 m	21 m	28 m	35 m	42 m	49 m	56 m	21 m	28 m	35 m	42 m		
20	19,9																	20	
22	19,8	16,3						11,1										22	
24	19,7	16,2						11						7,9				24	
26	19,5	16,2	12,7					10,9	8,6					7,6				26	
28	18	16,1	12,6	10,3				10,5	8,5					7,4	5,6			28	
30		16	12,6	10,2				10	8,4	6,3				7,1	5,4			30	
32		15,1	12,5	10,2	8,2			9,5	8,4	6,3	4,8			6,8	5,1	3,5		32	
34		14,1	12,4	10,2	8,2	6,4			8	6,2	4,7			6,5	4,9	3,4	2,6	34	
36		12,8	12,3	10,1	8,1	6,3			7,6	6,2	4,7	3,4			4,7	3,3	2,6	36	
38			11,8	10,1	8,1	6,3	4,7		7,3	6,2	4,7	3,4			4,5	3,2	2,5	38	
40			11,2	10	8,1	6,2	4,7		6,9	6,1	4,7	3,4	2,4		4,3	3,1	2,5	40	
42			10,4	9,8	8,1	6,2	4,7			5,7	4,6	3,3	2,4			3	2,5	42	
44				9,5	7,9	6,2	4,7			5,4	4,6	3,3	2,4			2,9	2,5	44	
46				9,2	7,8	6,1	4,6			5	4,4	3,3	2,4			2,8	2,4	46	
48				8,6	7,7	6	4,6				3,9	3,3	2,4			2,7	2,3	48	
50				7,6	7,4	5,8	4,6				3,4	3,2	2,4				2,2	50	
52					7,2	5,6	4,5				3	3	2,4				2,1	52	
54					6,8	5,4	4,4				2,5	2,9	2,2				2	54	
56					6,3	5,3	4,3					2,7	2,1					56	
58						5,1	4,2					2,5	2					58	
60						5	4,1					2,3	1,9					60	
62						4,7	4						1,7					62	
64						4,3	3,9						1,6					64	
66							3,8						1,4					66	
68							3,6						1,3					68	
70							3,4											70	
I					92									92				I	
II					92									92				II	
III					0									92				III	
% IV					0									46				IV	

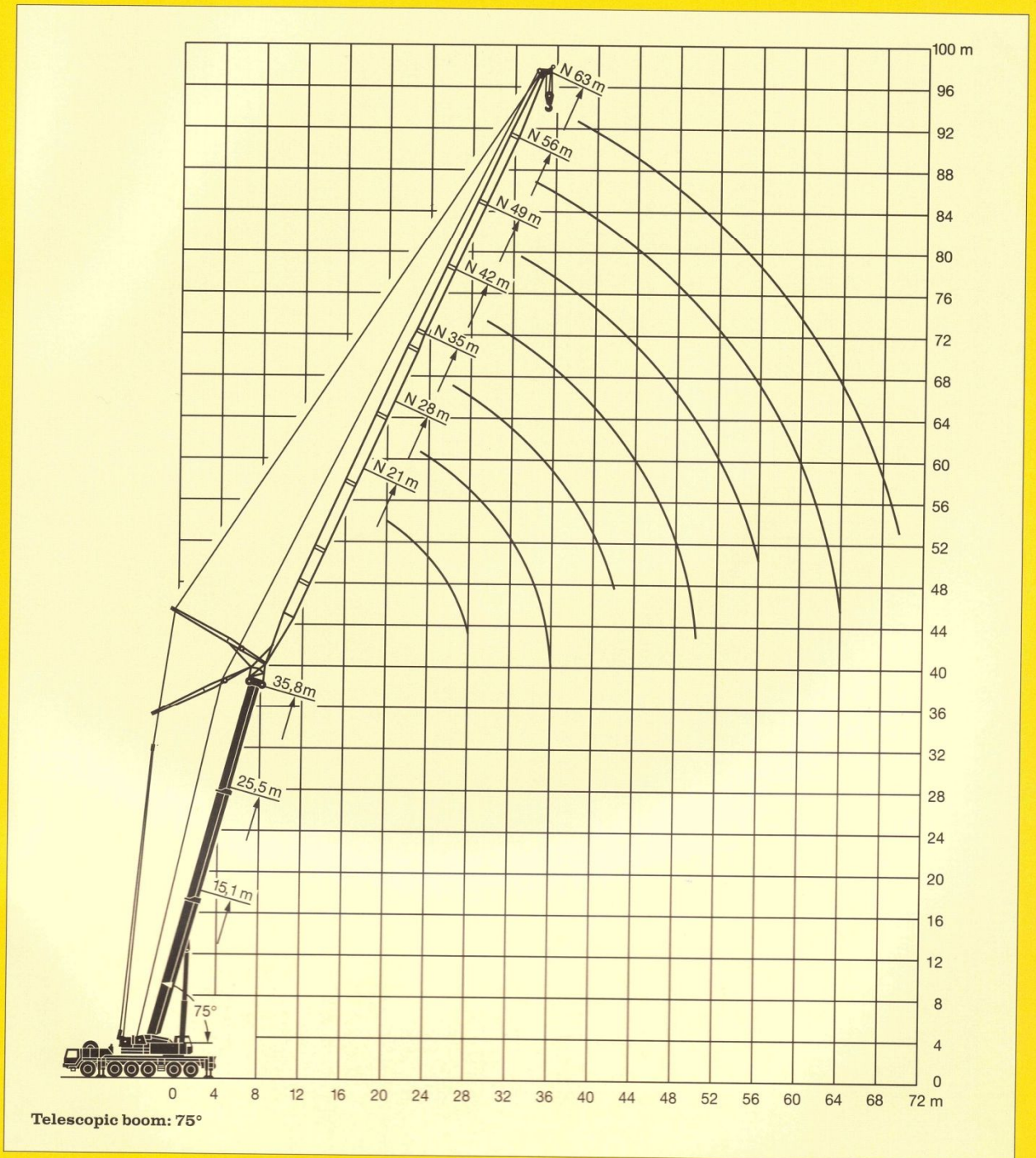
\* adapter

TAB 98185.1/2/3



## Lifting heights.

Luffing lattice jib.



LTM 1225

## Lifting capacities at the luffing lattice jib.



68°  
15,1 m – 51,3 m



17,5 m – 63 m



360°



65 t

85%

m	15,1 m + 2 m*								25,5 m + 2 m*								m
	17,5 m	21 m	28 m	35 m	42 m	49 m	56 m	63 m	17,5 m	21 m	28 m	35 m	42 m	49 m	56 m	63 m	
16	41																16
18	37,5	37															18
20	32,5	34							28,3								20
22	22,8	29,6	28,7						26	25,9							22
24		24,1	26,7	21,9					24,2	23,9							24
26			23,3	21,9					23,4	22,3	21,9						26
28			20,1	21,4	17					21	20,4						28
30			17	19,5	17						19,1	18					30
32			13,2	17,4	16,5	13,4					18	17,4	14				32
34				15,4	16,2	13,4					17,2	16,4	14				34
36				13,4	15,1	13	10,8					15,5	13,6	10,9			36
38				11,2	13,7	12,8	10,6					14,7	13,3	10,9			38
40					12,3	12,5	10,4	8,2				13,9	12,9	10,6	8,6		40
42					10,9	11,7	10,2	7,9				11,7	12,5	10,4	8,6		42
44					9,5	10,7	10,1	7,8					11,9	10,2	8,5	6,5	44
46					7,6	9,7	9,9	7,6					11,3	10	8,3	6,5	46
48						8,7	9,2	7,5					9,9	9,8	8,1	6,3	48
50						7,7	8,5	7,4					8,2	9,6	7,9	6,2	50
52						6,5	7,7	7,3						9,1	7,7	6	52
54							7	7,2						8,1	7,5	5,9	54
56							6,2	7						6,9	7,4	5,7	56
58							5,4	6,4						7,2	5,5	5,5	58
60							4,5	5,8						6,9	5,4	5,4	60
62								5,2						6,1	5,2	5,2	62
64								4,5						5	5	5	64
66								3,7							4,9	4,9	66
68								2,9							4,7	4,7	68
70															4,1	4,1	70
72															3,3	3,3	72
I					0									92			I
II					0									0			II
III					0									0			III
% IV					0									0			% IV

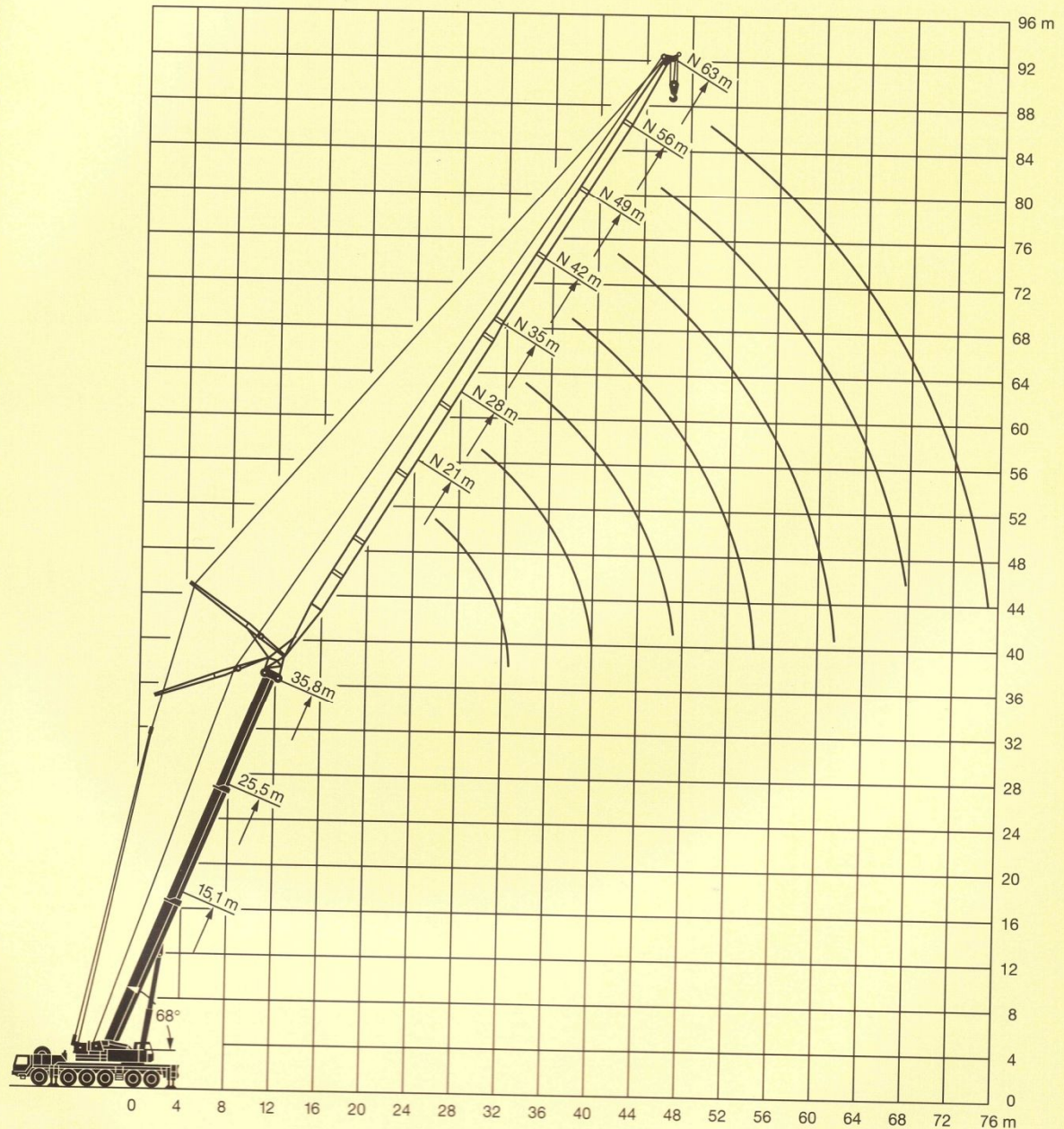
m	35,8 m + 2 m*							46,1 m + 2 m*					51,3 m + 2 m*				m	
	21 m	28 m	35 m	42 m	49 m	56 m	63 m	21 m	28 m	35 m	42 m	49 m	56 m	21 m	28 m	35 m		42 m
26	18,7																	26
28	17,2																	28
30	15,6	15,3																30
32	14,1	14,3						10										32
34	12,5	13,4	12,3					9,3						7,1				34
36		12,5	12,3					8,6	7,9					6,6				36
38		11,5	11,3	10,1				7,8	7,4					6,1	5,2			38
40		10,6	10,4	10,1					6,9	6,2				5,7	4,9			40
42			9,6	9,7	8,1				6,4	5,8					4,6	3,5		42
44			8,9	9,3	7,9				6	5,4	4,7				4,3	3,3		44
46			8,3	8,8	7,7	6,3			5,6	5	4,2	3,4			4,1	3,2	2,5	46
48			8	8,3	7,6	6				4,7	3,7	3,4			3,8	3	2,4	48
50				7,7	7	5,7	4,6			4,4	3,3	3,1	2,5			2,8	2,3	50
52				7,2	6,6	5,4	4,5			4,2	3	2,9	2,5			2,6	2,1	52
54				6,7	6,1	5,1	4,3				2,7	2,7	2,3			2,5	2	54
56					5,8	4,8	4,2				2,5	2,5	2,1				1,9	56
58					5,4	4,6	4				2,4	2,3	1,9				1,8	58
60					5,2	4,4	3,9				2,3	2,2	1,7				1,6	60
62					5	4,1	3,7					2,1	1,5				1,5	62
64						4	3,5					2	1,3					64
66						3,8	3,3					1,9	1,2					66
68						3,6	3,2						1					68
70							3											70
72							2,8											72
74							2,6											74
76							2,5											76
I					92									92				I
II					92									92				II
III					0									92				III
% IV					0									46				% IV

\* adapter

TAB 98187.1/2/3

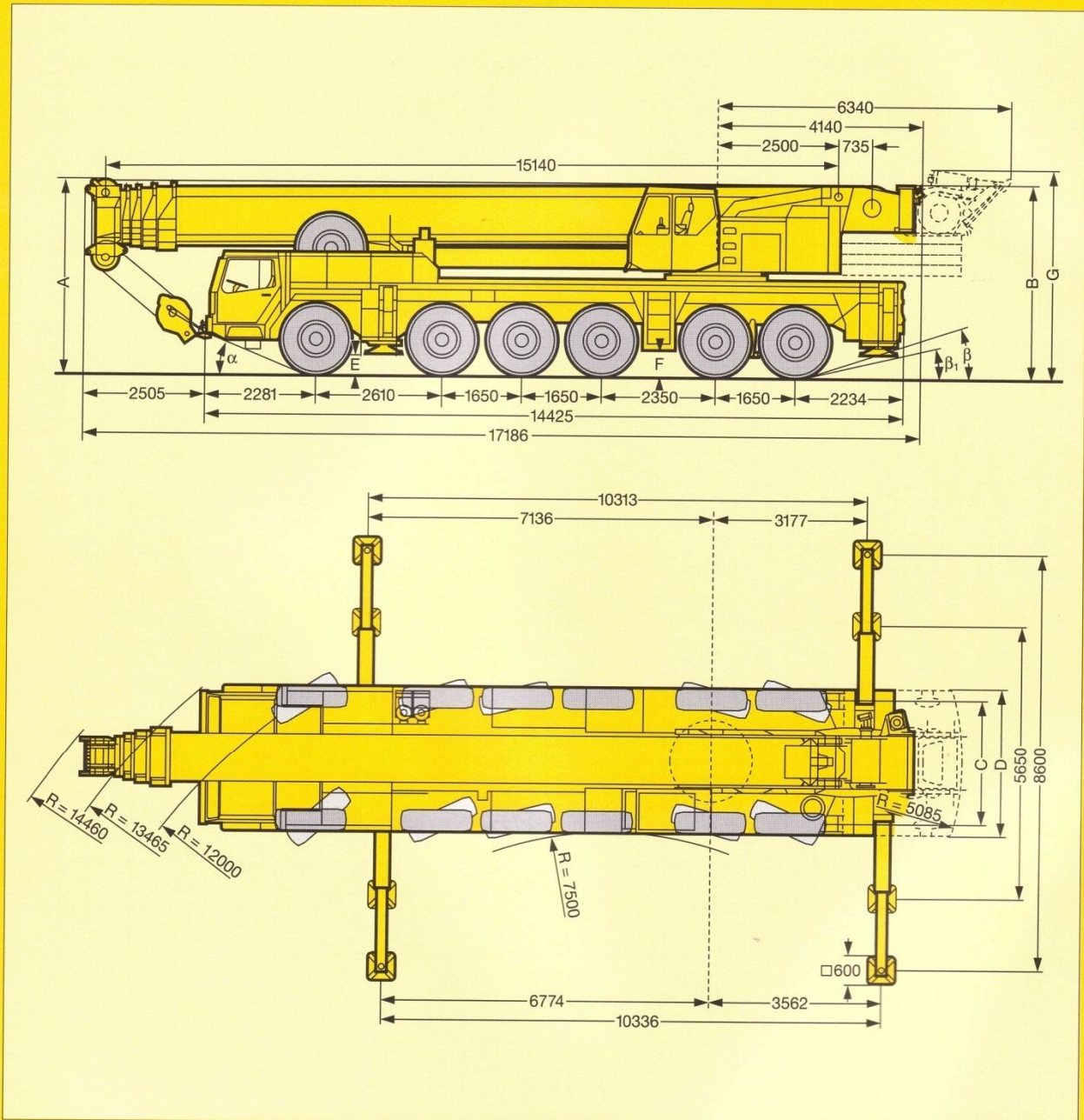
## Lifting heights.

Luffing lattice jib.



Telescopic boom: 68°

## Dimensions.



 16.00 R 25	Dimensions mm										
	A	A 150 mm*	B	C	D	E	F	G	$\alpha$	$\beta$	$\beta_1$
	4000	3850	3995	2557	3000	375	415	4310	22°	18°	14°

\* lowered

## Weights.



Axle	1	2	3	4	5	6	Total weight (metric tons)
t	12	12	12	12	12	12	72



Load (metric tons)	No. of sheaves	No. of lines	Weight kg
225	12	24	3730
168	9	18	2400
137	7	14	1470
100	5	10	1250
68	3	6	950
30	1	3	760
10	-	1	390

<sup>1)</sup> The safety regulations of the respective country shall be applicable.

## Working speeds.



	1	2	3	4	5	R		1	2	3	4	5	R	
	13	22	34	50	70	12	-	15	24	37	55	76	14	-
	8	13	20	29	40	7	36%	8	14	22	32	44	7,5	40%
	14.00 R 25							16.00 R 25						



Drive	infinitely variable	Rope diameter / Rope length	Max. single line pull
	0 - 140 m/min single line	23 mm / 400 m	102 kN
	0 - 140 m/min single line	23 mm / 350 m	102 kN
	0 - 1,6 min <sup>-1</sup>		
	approx. 70 seconds to reach 83° boom angle		
	approx. 390 s / 330 s for boom extension from 15,1 m - 60 m		