

Technische Daten
Technical Data
Caractéristiques techniques

200TON

LTM 1200

Mobilkran
Mobile Crane
Grue automotrice

Teleskopausleger

Telescopic boom

Flèche télescopique

54.5 m



일진크레인

TEL : 02) 830-7000

FAX : 02) 830-7003



LIEBHERR



LTM1200 (54.5m)

LTM1200

Die Traglasten am Teleskopausleger. Lifting capacities at telescopic boom. Forces de levage à la flèche télescopique.



14,1m-54,5m



360°



59t

75%

↙ m	14,1 m		19,2 m		23,6 m	24,2 m	28,7 m	29,3 m	33,1 m	33,7 m	38,2 m	42,6 m	43,2 m	47,7 m	52,1 m	54,5 m	↘ m
	1)	2)	1)	2)													
3	200 ^{a)}	160	151	151													3
3,5	175 ^{b)}	143	141	140													3,5
4	167	131	133	130	113	105											4
5	130	112	118	110	103	88											5
6	108	87	107	95	92	87	79	71	87	43							6
7	82	55	82	84	83	79	88	83	83	40,5	53						7
8	80	76	78	74	73	72	67	61	58	38	60	42	37				8
9	70	68	70	66	66	65	62	56	54	36	47,5	40,5	36	33			9
10	63	61	62	60	60	60	57	52	50	33	44,5	38,5	34	32	25,4		10
12			50	49,5	49	50	49	45	44,5	29	40	35	31	29,7	24,2	22,6	12
14			41,5	41,5	41	42	42	40	39	26	35,5	31,5	28	27,6	23	21,8	14
16			35	35	34,5	35,5	35	36	34,5	23,4	31,5	28,5	25,5	25,5	21,7	20,4	16
18					28	31,5	31	31	30	21,3	28,2	25,8	23	23,3	20,4	19,8	18
20					24,3	28,7	27,2	26,5	25,5	19,5	25,4	23,3	20,7	21,4	18,1	18,1	20
22							23,5	22,7	22	18	22,6	21,1	18,8	18,8	17,9	17	22
24								20,5	19,7	20	19,5	18,3	17,8	18	16,7	15,8	24
26										18,3	16,3	17,1	17,8	16	16,6	16,5	26
28										16,3	14	15,4	15,5	14,9	15,3	14,4	28
30											18	14,5	13,7	14	14,1	13,4	30
32												13,4	12,2	13	12,9	12,5	32
34												12,4	10,8	12,1	11,6	11,8	34
36													8,6	10,9	10,4	10,8	36
38													8,5	9,8	8,3	8,8	38
40															8,3	8,9	40
42															7,4	8	42
44																7,2	44
46																6,5	46
48																	48
50																	50
I	0		50		94	50/0	94/0	50	94/0	0	94/0	94	50	94	94	100	I
II	0		0		0	50/50	50/94	50	94/94	50	94/94	94	94	94	94	100	II
III	0		0		0	0/50	0/50	50	0/94	50	50/94	94	94	94	94	100	III
IV	0		0		0	0/0	0/0	0	0/0	94	0/50	0	50	50	94	100	IV

TAB 82215



14,1m-54,5m



360°



59t

85%

↙ m	14,1 m		19,2 m		23,6 m	24,2 m	28,7 m	29,3 m	33,1 m	33,7 m	38,2 m	42,6 m	43,2 m	47,7 m	52,1 m	54,5 m	↘ m
	1)	2)	1)	2)													
3	230 ^{a)}	178	166	166													3
3,5	190 ^{b)}	157	155	154													3,5
4	172	144	146	141	134	118											4
5	143	123	130	121	112	106	96	85									5
6	119	107	118	105	101	96	87	78	74	47,5							6
7	102	94	101	92	91	87	80	73	69	44,5	58						7
8	88	83	87	82	81	78	74	67	64	43	55	48	40,5				8
9	78	75	77	73	72	68	62	59	59	39,5	52	44,5	38,5	36,5			9
10	69	68	68	66	65	66	63	57	55	38,5	49	42,5	37,5	35	27,9		10
12			55	55	54	55	54	49,5	49	32	42	38,6	34	32,5	28,6	24,9	12
14			48	46	45	46	46	44	43	28,6	39	34,5	31	30,5	25,3	23,8	14
16			38,5	38,5	38	39	38,5	39,5	38	25,7	34,5	31,5	28,1	28,1	23,9	22,4	16
18					32	35	34	34,5	32,5	23,4	31	28,4	25,3	25,3	22,4	21,3	18
20					27,5	30	30,5	29,7	28,1	21,5	27,9	25,6	22,8	23,6	21	19,6	20
22							26,5	25,7	24,4	19,2	24,5	23,2	20,7	21,6	18,7	18,7	22
24							23,1	22,3	22	18,2	21,6	21,2	19	19,8	16,4	17,4	24
26									20,4	16,8	19,1	19,2	17,6	18,3	17,1	16,2	26
28									18,4	15,4	18,9	17,2	16,4	16,8	15,5	15,1	28
30										14,3	16	15,2	15,4	15,5	14,7	14	30
32											14,7	13,5	13,2	13,3	13,8	13	32
34											13,8	13	12,9	12,9	12,1	11,8	34
36												10,6	12,1	11,5	10,9	10,6	36
38												9,5	10,9	10,3	9,9	9,8	38
40														8,3	8,9	8,8	40
42															8	8	42
44																7,2	44
46																6,5	46
48																	48
50																	50

1) nach hinten
over rear
an arrière

2) mit reduzierter Stützbasis
with reduced support base
a base d'appui réduite

TAB 82221

Sein größtes lastmoment ist 715tm.





LTM1200 (54.5m)

LTM1200



14.1m-54.5m



360°



40t

75%

↙ m	14.1m		19.2m		23.6m	24.2m	25.7m	29.3m	33.1m	35.2m	42.6m	43.2m	47.7m	52.1m	54.5m	↘ m
	1)	2)	1)	2)												
3	180	153	151	149												3
3.5	189	139	141	138												3.5
4	160	127	133	126	113	105										4
5	131	108	118	105	102	86	87									5
6	100	83	100	91	91	87	79	71	67							6
7	85	82	85	80	79	79	73	65	63	53						7
8	74	73	73	71	70	71	67	61	58	50	42	37				8
9	65	65	69	68	68	64	62	56	54	47.5	40.5	35	33			9
10	57	57	58	56	55	56	56	52	50	44.5	38.5	34	32	25.4		10
12			44	44	43.5	45	43.5	45	42	40	36	31	29.7	24.2	23.5	12
14			34	34	34	35.5	37	36	34	33.5	31.5	28	27.8	23.8	21.6	14
16			27.8	27.8	30	29.3	29.9	29.1	28.5	28	27.8	25.5	25.5	21.7	20.4	16
18					24.9	24.2	24.5	24	23.3	23.7	23.3	23	23.3	20.4	19.3	18
20					21	20.3	20.6	20.1	21.3	21	20.3	20.7	20.6	18.1	18.1	20
22							17.8	17	18.3	19	17.4	18.7	18	17.9	17	22
24							15.8	14.6	15.7	16.5	14.9	16.2	15.7	16.1	15.8	24
26									13.8	14.4	12.9	14.1	13.8	14.2	14	26
28									12	13.3	11.1	12.4	11.9	13.5	13.5	28
30										12.1	9.8	10.8	10.4	11	11	30
32										10.8	8.2	9.8	9.1	9.7	9.7	32
34										9.7	7.1	8.4	7.9	8.5	8.5	34
36											6.1	7.4	6.9	7.5	7.5	36
40											5.3	6.6	6	6.8	6.8	40
42													5.2	6.5	6.5	42
44													4.5	5.1	5.1	44
46														4.4	4.4	44
48														3.3	3.3	48
50														2.9	2.9	50
I	0		50		94/0	50/0	94/0	50	94/0	94/0	94	50	94	94	100	I
II	0		0		0/0	50/50	50/94	50	94/94	94/94	94	94	94	94	100	II
III	0		0		0/94	0/50	0/50	50	0/94	50/94	94	94	94	94	100	III
IV	0		0		0/0	0/0	0/0	0	0/0	0/50	0	50	50	94	100	IV

TAB 82216



14.1m-54.5m



360°



40t

85%

↙ m	14.1m		19.2m		23.6m	24.2m	25.7m	29.3m	33.1m	35.2m	42.6m	43.2m	47.7m	52.1m	54.5m	↘ m
	1)	2)	1)	2)												
3	198	188	188	184												3
3.5	186	153	155	160												3.5
4	166	140	146	137	124	16										4
5	133	119	120	116	112	06	96	85								5
6	110	103	110	101	100	96	87	78	74							6
7	94	90	93	88	87	87	80	73	69	58						7
8	81	80	80	78	77	78	74	67	64	55	46	40.5				8
9	71	71	69	69	69	70	67	62	59	52	44.5	38.5	36.5			9
10	63	63	61	61	60	60	58	57	55	49	43.5	37.5	35	27.8		10
12			48.5	48.5	48	49	47	46.5	43.5	43	38.5	34	32.5	26.8	24.9	12
14			38.5	38.5	37	40	39	37.5	35	35	34.5	31	30.5	25.3	23.8	14
16			30.5	30.5	33	33	32.5	31	31.5	29	28.8	28.1	28.1	23.9	22.4	16
18					28.1	27.4	27.5	26.4	27.2	25.3	24.4	23.3	24.7	22.1	21.2	18
20					23.7	23	23.5	22.6	23.4	23.1	20.9	22.6	21.3	21	19.9	20
22							20.1	19.2	20.4	20.7	18.1	19.7	18.6	18.9	18.6	22
24							17.3	16.4	17.7	18.3	16.7	17.3	16.2	16.8	16.4	24
26									16.3	16.3	13.8	15.3	14.3	14.7	14.5	26
28									15.3	14.6	12.1	13.6	12.6	13	12.9	28
30									13.6	12.1	11.2	11.2	11.2	11.6	11.5	30
32									12.1	9.2	10.7	9.9	10.4	10.2	10.2	32
34									10.8	7.9	9.4	8.8	9.3	9.1	9.1	34
36										6.8	8.3	7.7	8.3	8.3	8.3	36
38										5.8	7.3	6.7	7.3	7.3	7.3	38
40											5.8	6.4	6.4	6.4	6.4	40
42												5	5.6	5.6	5.6	42
44													4.9	4.9	4.9	44
46													4.3	4.3	4.3	46
48														3.7	3.7	48
50														3.2	3.2	50

1) nach hinten
over rear
an arrière

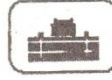
TAB 82222



14,1m-54,5m



360°



0t



75%

↖ m ↗ m	14,1 m 19,8 m 25,8 m 24,8 m 28,7 m 29,8 m 33,1 m 33,7 m 38,2 m 42,6 m 43,2 m 47,7 m 52,1 m 54,5 m														↖ m ↗ m
	14,1 m	19,8 m	25,8 m	24,8 m	28,7 m	29,8 m	33,1 m	33,7 m	38,2 m	42,6 m	43,2 m	47,7 m	52,1 m	54,5 m	
3	140	137													3
3,5	127	124													3,5
4	115	113	98	96											4
5	92	79	68	72	61	62									5
6	69	59	58	58	53	49,5	44,5	32							6
7	53	46	46,5	45	42	40	39,5	32	34						7
8	39,5	37	38,5	37	35	38	33	32	32	26,7	25				8
9	31	29,7	32	30,5	28,5	27,1	27,5	29,4	28,4	22,4	24,4	20			9
10	25	24,2	28,8	26,8	24,2	23,7	23,3	25,2	24,5	19	20,8	19	18		10
12		15,7	19	18,2	17,7	16,3	17,3	19	18,3	13,9	15,8	14,2	14,3	12	12
14		10,7	13,7	12,9	13,3	12	13,1	14,8	14,8	10,4	12,2	10,8	11,1	10,8	14
16		7,4	10,1	9,5	10	8,9	10	11,7	11,8	7,7	9,5	8,3	8,6	8,4	16
18			7,7	7	7,5	6,8	7,7	9,1	9,5	5,6	7,4	6,3	6,7	6,5	18
20			5,8	5,2	5,8	4,8	5,8	7,2	7,8	4	5,7	4,7	5,2	5	20
22					4	3,1	4,2	5,6	6	3,7	4,2	3,4	3,8	3,7	22
24					2,9	2,1	3	4,4	4,7	1,6	3,1	2,3	2,8	2,7	24
26							2,2	3,4	3,7		2,2		1,9	1,8	26
28								2,8	2,9						28
30								2	2,3						30
32									1,8						32
↖ I ↗ II ↖ III ↗ IV	0 0 0 0	50 0 0 0	94/0 0/0 0/94 0/0	50/0 50/50 0/50 0/0	94/0 50/94 0/50 0/0	50 50 50 0	94/0 94/94 0/94 0/0	0 50 50 94	94/0 94/94 94 0/50	94 94 94 0	50 94 94 50	94 94 94 94	94 94 94 94	100 100 100 100	I II III IV

TAB 82219

Anmerkungen zu den Traglasttabellen.

- Die angegebenen Traglasten überschreiten nicht 75% bzw. 85% der Kipplast.
- Für die Kranberechnungen gelten die DIN-Vorschriften lt. neuem Gesetz gemäß Bundesarbeitsblatt von 2/85: Die Traglasten 75% (Standicherheit) entsprechen DIN 15019. Teil 2. Für die Stahltragwerke gilt DIN 15018, Teil 3. Die bauliche Ausbildung des Krans entspricht DIN 15018, Teil 2 sowie der F. E. M.
- Bei 75% Kipplastausnutzung wurde Windstärke 7 = 125 N/m² berücksichtigt. Der Kranbetrieb ist in Abhängigkeit von der Auslegerlänge bis Windstärke 5 bzw. 7 zulässig.
- Die Traglasten sind in Tonnen angegeben.
- Das Gewicht des Lasthakens bzw. der Hakenflasche ist von den Traglasten abzuziehen.
- Die Ausladungen sind von Mitte Drehkranz gemessen.
- Die Traglasten Für den Teleskopausleger gelten nur bei demontierter Klappspitze.
- Traglaständerungen vorbehalten.
- Die Angabe des max. Lastmomentes bezieht sich auf die Traglast 85% der Kipplastausnutzung.
- Traglasten über 145t nur mit Zusatzeinrichtung.

Remarks referring to load charts.

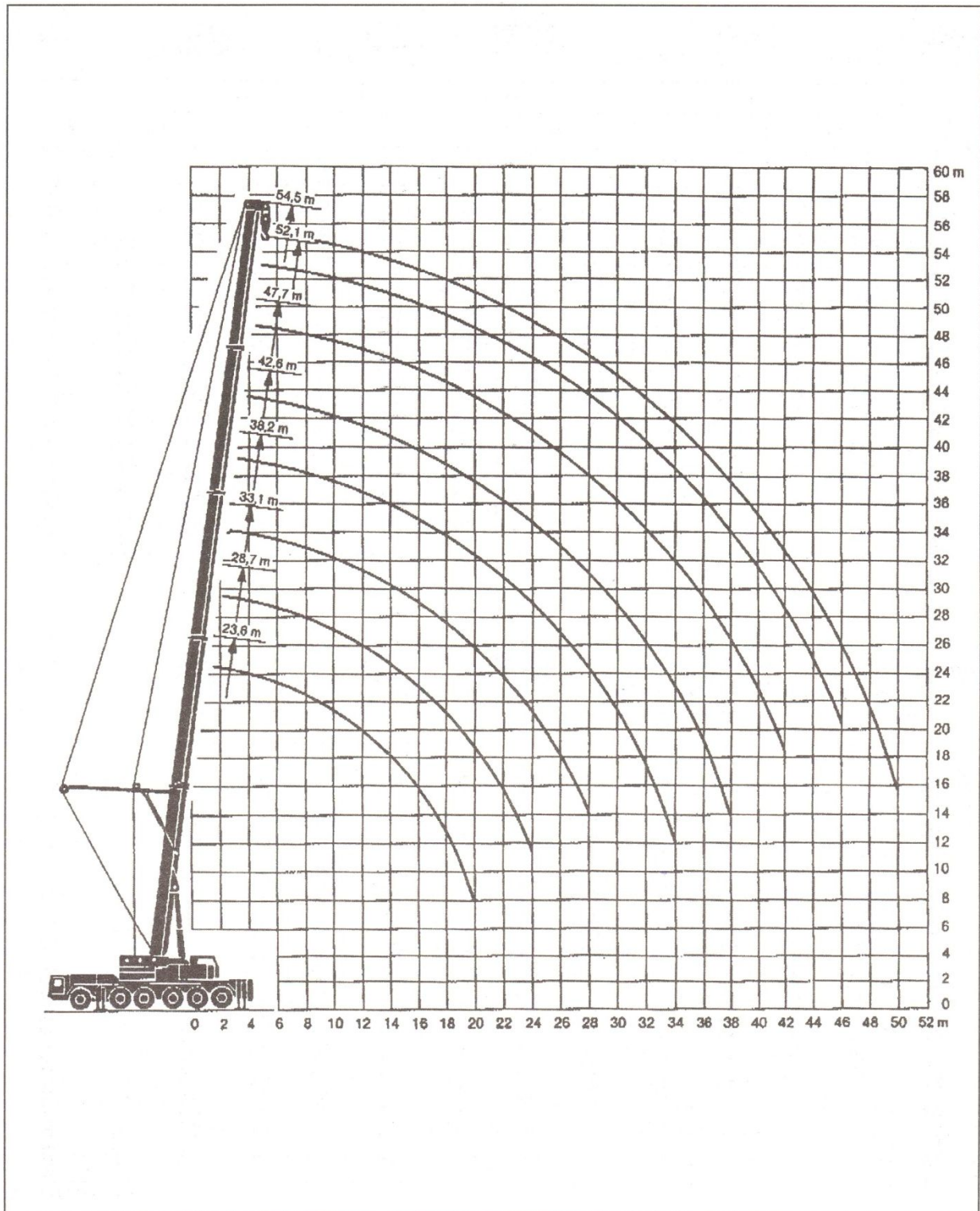
- The tabulated lifting capacities do not exceed 75% or 85% of the tipping load.
- When calculating crane stresses and loads, German Industrial Standards (DIN) are applicable, in conformity with new German legislation (published 2/85): the 75 % lifting capacities (stability margin) are as laid down in DIN 15019, part 2. The crane's structural steelwork is in accordance with DIN 15018, part 3. Design and construction of the crane comply with DIN 15018, part 2, and with F. E. M. regulations.
- The 75% overturning limit values take into account wind force 7 = 125 N/m². Depending on jib length, crane operation may be permissible at wind speeds up to force 5 resp. 7.
- Lifting capacities are given in metric tons.
- The weight of the hook blocks and hooks must be deducted from the lifting capacities.
- Working radii are measured from the slewing centreline.
- The lifting capacities given for the telescopic boom only apply if the folding jib is taken off.
- Lifting capacities are subject to modifications.
- The maximum load moment quoted is at 85 % of the overturning load limit.
- Lifting capacities above 145 t only with special equipment.

Remarques relatives aux tableaux des charges.

- Les forces de levage indiquées ne dépassent pas 75% ou 85% de la charge de basculement.
- Conformément au nouveau texte de loi paru au bulletin fédéral de février 1985, les normes DIN ci-après sont appliquées pour les calculs relatifs à la grue: charges à 75 % suivant les prescriptions de la norme DIN 15019, 2ème partie. La norme DIN 15018, 3ème partie est appliquée pour les charpentes. La construction de la grue est réalisée conformément à la norme DIN 15018, 2ème partie, et aux règles de la F. E. M.
- A 75% de la charge de basculement, il a été tenu compte d'un vent de force 7 = 125 N/m². Selon la longueur de la flèche, la travail de la grue est autorisé jusqu'à un vent de force 5 à 7.
- Les forces de levage sont données en tonnes.
- Le poids des mouffes et crochets doit être soustrait des charges indiquées.
- Les portées sont calculées à partir de l'axe de rotation.
- Les forces indiquées pour la flèche télescopique s'entendent fléchette dépliée déposée.
- Les forces de levage sont modifiables sans préavis.
- Le couple de charge maxi. indiqué est au plus égal 85% de la charge de basculement.
- Forces de levage plus de 145t seulement avec équipement supplémentaire.



Die Hubhöhen. Lifting heights. Hauteurs de levage.





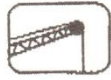
LTM1200 (54.5m)

LTM1200

Die Traglasten an der Klappsitze.
Lifting capacities at the folding jib.
Forces de levage à la fléchette pliante.



47,7m-54,5m



18m-22m



360°



60t

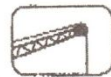
75%

↙ m	47,7 m				53,1 m				54,5 m				↘ m
	18 m		22 m		18 m		22 m		18 m		22 m		
	0°	20°	0°	20°	0°	20°	0°	20°	0°	20°	0°	20°	
12	14,2				11,3				10,3				12
14	14				11,3				10,3				14
16	13,7	10,2	6,7		10,7	8	6,3		10,1		5,9		16
18	13,3	9,7	6,4		10,4	7,3	6,1		10	7	5,7		18
20	13	9,3	6,4	5	10,1	6,9	5,8	4,6	9,5	6,4	5,6	4,3	20
22	12,6	8,9	6,2	4,9	10,4	7,3	6	4,6	9,5	6,4	5,6	4,3	22
24	12,1	8,4	6	4,8	10,1	6,9	5,8	4,5	9,2	6,1	5,3	4,1	24
26	11,6	8	5,8	4,7	9,7	6,6	5,7	4,4	8,8	5,9	5,1	4	26
28	11	7,6	5,6	4,6	9,3	6,3	5,5	4,3	8,4	5,6	4,9	3,9	28
30	10,4	7,2	5,4	4,5	8,9	6,1	5,2	4,2	8	5,2	4,6	3,8	30
32	9,8	6,9	5,3	4,4	8,4	5,8	5,1	4,1	7,5	5,2	4,6	3,8	32
34	9,3	6,6	5,1	4,3	8	5,6	4,9	4	7,1	5	4,4	3,7	34
36	8,8	6,2	5	4,2	7,6	5,4	4,8	3,9	6,7	4,8	4,2	3,6	36
38	8,3	6	4,9	4,1	7,1	5,2	4,6	3,8	6,3	4,6	4,1	3,5	38
40	7,8	5,7	4,7	4	6,7	5	4,5	3,7	5,9	4,5	4,1	3,4	40
42	7,3	5,5	4,6	4	6,4	4,9	4,4	3,6	5,6	4,4	4,1	3,4	42
44	6,7	5,2	4,5	3,9	6,1	4,7	4,3	3,5	5,3	4,3	4,1	3,3	44
46	6,1	5	4,4	3,8	5,8	4,5	4,2	3,4	5,1	4,2	4,1	3,3	46
48	5,6	4,8	4,3	3,7	5,6	4,4	4,1	3,4	4,9	4,1	3,9	3,2	48
50	5,1	4,6	4,2	3,7	5,2	4,3	3,9	3,3	4,6	3,9	3,8	3,2	50
52	4,6	4,3	4,1	3,6	4,7	4	3,8	3,2	4,3	3,8	3,7	3,1	52
54	4,2	4,1	4	3,5	4,3	3,9	3,7	3,2	4,1	3,6	3,5	3,1	54
56			3,9	3,5	3,8	3,7	3,6	3,1	3,8	3,5	3,4	3,1	56
58			3,8	3,4	3,4	3,5	3,4	3	3,5	3,4	3,3	3	58
60			3,4	3,4			3,4	3	3,3	3,2	3,1	3	60
62			3,1	3,3			3,1	2,9	3	3	3	3	62
64							2,6	2,9				2,7	64
66							2,6	2,8				2,4	66
68								2,5				2,2	68
70												2	70

TAB 82105 / 82112



47,7m-54,5m



13m-22m



360°



60t

85%

↙ m	47,7 m				53,1 m				54,5 m				↘ m
	18 m		22 m		18 m		22 m		18 m		22 m		
	0°	20°	0°	20°	0°	20°	0°	20°	0°	20°	0°	20°	
12	15,8				12,4				11,3				12
14	16,4				12,3				11,2				14
16	16,1	11,2	7,4		12,1	8,8	6,8		11,1		6,5		16
18	14,6	10,7	7,2		11,1	8	6,7		11	7,7	6,3		18
20	14,3	10,2	7	5,5	10,7	7,8	6,4	5,1	10,6	7,4	6,2		20
22	13,6	9,7	6,8	5,4	11,4	7,6	6,4	5	10,5	7	6,1	4,7	22
24	13,3	9,3	6,6	5,3	10,7	7,3	6,3	4,8	10,1	6,7	5,8	4,6	24
26	12,8	8,8	6,4	5,2	10,3	6,9	6,1	4,7	9,7	6,5	5,7	4,5	26
28	12,1	8,4	6,3	5,1	10,2	6,9	6,1	4,6	9,2	6,2	5,6	4,4	28
30	11,4	7,9	6,2	5	9,8	6,7	6,2	4,5	8,8	6,1	5,4	4,3	30
32	10,8	7,6	6,1	4,8	9,3	6,4	6,2	4,4	8,3	5,7	5,3	4,2	32
34	10,2	7,3	6	4,7	8,9	6,2	6,2	4,3	7,8	5,6	5,3	4,1	34
36	9,7	6,8	5,9	4,6	8,4	6,1	6,1	4,2	7,5	5,3	5	4	36
38	9,1	6,6	5,4	4,5	7,8	5,7	6,1	4,1	7	5,1	4,8	3,9	38
40	8,6	6,3	5,3	4,4	7,4	5,6	6,4	4	6,7	4,8	4,7	3,7	40
42	8	6,1	5,1	4,3	7	5,4	6,8	3,9	6,4	4,6	4,6	3,6	42
44	7,6	6,7	5	4,2	6,7	5,3	7,2	3,8	6,1	4,5	4,5	3,5	44
46	7,2	5,6	4,8	4,2	6,2	4,8	7,6	3,7	5,8	4,3	4,4	3,4	46
48	6,5	5,3	4,7	4,1	5,9	4,8	8,1	3,6	5,5	4,2	4,2	3,3	48
50	5,9	5,1	4,6	4,1	5,3	4,4	8,6	3,5	5,2	4	4,1	3,3	50
52	5,3	4,7	4,5	4	4,7	4,3	9,1	3,5	4,5	3,9	3,9	3,2	52
54	4,6	4,5	4,4	3,9	4,2	4,1	9,6	3,4	4	3,6	3,7	3,1	54
56			4,3	3,9	4,2	4,1	10,1	3,3	3,8	3,5	3,6	3	56
58			4,1	3,7	3,8	3,9	10,6	3,2	3,6	3,4	3,5	2,9	58
60			3,7	3,7			11,1	3,1	3,3	3,2	3,3	2,8	60
62			3,4	3,6			11,6	3	3,1	3	3,1	2,7	62
64							12,1	2,9	2,9	2,8	2,9	2,6	64
66							12,6	2,8	2,8	2,7	2,8	2,6	66
68							13,1	2,7	2,7	2,6	2,7	2,5	68
70							13,6	2,6	2,6	2,5	2,6	2,4	70

TAB 82110 / 82117

Couple de charge maxi.: 715tm.



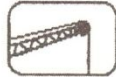


LTM1200 (54.5m)

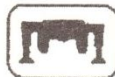
LTM1200



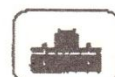
47.7m-54.5m



13m-22m



360°



40t

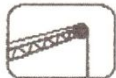
75%

m	47.7 m				52.1 m				54.5 m				m
	13 m		22 m		13 m		22 m		13 m		22 m		
	0°	20°	0°	20°	0°	20°	0°	20°	0°	20°	0°	20°	
12	14.3												12
14	14				11.3					10.3			14
16	18.7	10.2	6.7		11.2					10.2			16
18	18.8	9.7	6.5		11	8	6.2			10.1		5.9	18
20	13	9.8	6.4	5.0	10.7	7.7	6.1			10	7	5.7	20
22	12.5	8.8	6.2	4.9	10.4	7.3	6	4.6		9.8	6.7	5.6	22
24	12.1	8.4	6	4.8	10.1	6.9	5.8	4.5		9.5	6.4	5.5	24
26	11.8	8	5.8	4.7	9.7	6.6	5.7	4.4		9.2	6.1	5.3	26
28	11	7.8	5.8	4.6	9.3	6.3	5.5	4.3		8.8	5.9	5.2	28
30	9.9	7.2	5.4	4.5	8.9	6.1	5.2	4.2		8.4	5.8	5.1	30
32	8.8	6.9	5.3	4.4	8.4	5.8	5.1	4.1		8	5.4	4.9	32
34	7.8	6.5	5.1	4.3	7.9	5.8	4.9	4		7.5	5.2	4.8	34
36	6.8	6.2	5	4.2	7	5.4	4.8	3.9		6.8	5	4.7	36
38	6	6	4.9	4.1	6.1	5.2	4.6	3.8		6	4.8	4.5	38
40	5.3	5.7	4.7	4	5.4	5	4.5	3.7		5.3	4.8	4.5	40
42	4.8	5.1	4.6	4	4.8	4.9	4.4	3.6		4.6	4.4	4.2	42
44	4	4.4	4.5	3.9	4.2	4.6	4.3	3.5		4	4.2	4	44
46	3.5	3.9	4.1	3.8	3.6	4	4.1	3.4		4	4.2	4	46
48	3.1	3.4	3.6	3.7	3.2	3.5	3.8	3.4		3.1	3.4	3.5	48
50	2.7	2.9	3.2	2.7	2.8	3.1	3.2	3.3		2.7	3	3.1	50
52	2.4	2.6	2.8	2.8	2.5	2.7	2.9	3.2		2.4	2.6	2.7	52
54	2.1	2.2	2.5	2.9	2.2	2.4	2.6	3		2	2.3	2.4	54
56			2.2	2.6	1.9	2	2.2	2.8		1.5	1.9	2.1	56
58			1.9	2.2	1.6	1.7	1.9	2.3		1.5	1.8	1.8	58
60			1.6	1.9			1.7	2		1.2	1.4	1.6	60
62			1.4	1.6			1.5	1.7				1.3	62
64							1.2	1.5				1.1	64
66								1.2				1.1	66

TAB 82106 / 82113



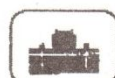
47.7m-54.5m



13m-22m



360°



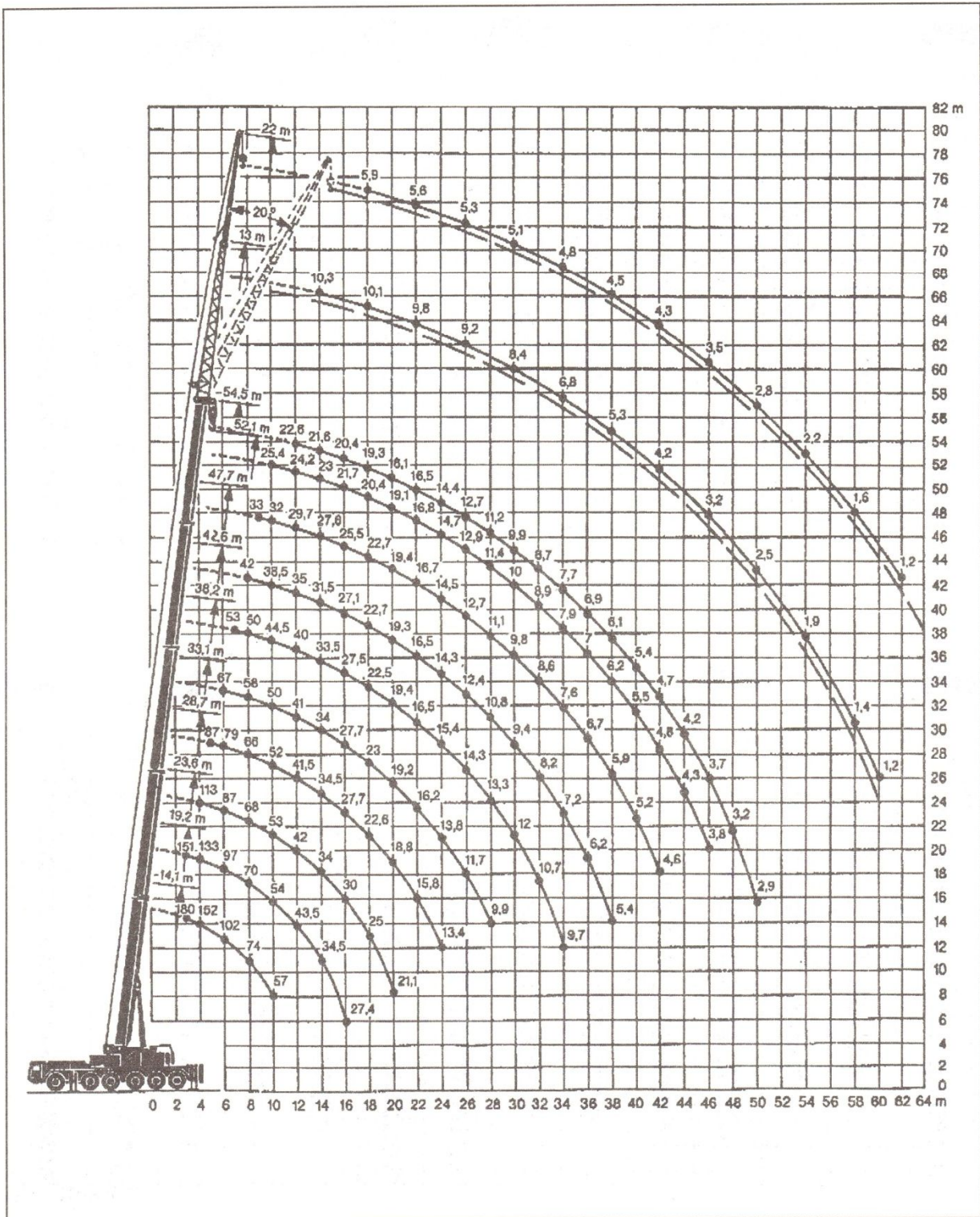
40t

85%

m	47.7 m				52.1 m				54.5 m				m
	13 m		22 m		13 m		22 m		13 m		22 m		
	0°	20°	0°	20°	0°	20°	0°	20°	0°	20°	0°	20°	
12	15.6												12
14	15.4				13.4					11.3			14
16	15.1	11.2	7.4		12.8					11.2			16
18	14.8	10.7	7.2		13.1	8.8	6.8			11.1		6.5	18
20	14.3	10.2	7	5.5	11.8	8.5	6.7			11		6.3	20
22	13.8	9.7	6.8	5.4	11.4	8	6.6	5.1		10.8	7.7	6.2	22
24	13.3	9.3	6.6	5.3	11.1	7.6	6.4	5		10.5	7	6.1	24
26	12.8	8.9	6.4	5.2	10.7	7.3	6.3	4.8		10.1	6.7	5.8	26
28	12.1	8.4	6.2	5.1	10.2	6.9	6.1	4.7		9.7	6.5	5.7	28
30	11.3	7.9	5.9	5	9.8	6.7	5.7	4.6		9.2	6.2	5.6	30
32	10.1	7.6	5.8	4.8	9.2	6.4	5.8	4.5		8.8	5.9	5.4	32
34	9	7.2	5.6	4.7	8.8	6.2	5.4	4.4		8.3	5.7	5.3	34
36	8	6.8	5.5	4.6	8.1	5.9	5.3	4.3		7.8	5.5	5.2	36
38	7.2	6.6	5.4	4.5	7.3	5.7	5.1	4.2		7.1	5.3	5	38
40	6.4	6.3	5.2	4.4	6.5	5.5	5	4.1		6.4	5.1	4.8	40
42	5.6	6.1	5.1	4.4	5.8	5.4	4.8	4		5.7	4.8	4.7	42
44	4.9	5.4	5	4.3	5.1	5.2	4.7	3.9		5	4.8	4.8	44
46	4.3	4.7	4.8	4.2	4.5	4.9	4.6	3.7		4.4	4.5	4.5	46
48	3.7	4.1	4.4	4.1	3.9	4.3	4.5	3.7		3.7	4.2	4.4	48
50	3.2	3.5	3.9	4.1	3.4	3.7	4	3.8		3.3	3.6	3.8	50
52	2.8	3	3.4	4	3	3.3	3.6	3.5		2.9	3.2	3.4	52
54	2.3	2.5	3	3.5	2.8	2.8	3.1	3.5		2.5	2.8	3	54
56			2.6	3.1	2.2	2.4	2.7	3.3		2.1	2.3	2.8	56
58			2.3	2.7	1.8	2	2.4	2.9		1.7	1.9	2.3	58
60			1.9	2.3			2.1	2.6		1.8	1.9	2.3	60
62			1.5	1.8			1.7	2.1				2	62
64							1.4	1.7				1.3	64
66							1.1	1.4				1.3	66

TAB 82111 / 82118

Die Hubhöhen. Lifting heights. Hauteurs de levage.





LTM1200 (54.5m)

LTM1200

Die Traglasten an der festen Gitterspitze. Lifting capacities at the lattice fly jib. Forces de levage à la fléchette treillis fixe.



↖ m	42,6m		52,1m					↗ m
	14m	21m	14m	21m	28m	35m	42m	
10	19,5							10
12	18,8							12
14	18							14
16	17,1	14						16
18	16,3	13,8	10,1					18
20	15,4	12,9	10	7,8				20
22	14,4	11,8	9,8	7,5	5,8			22
24	13,4	11	9,6	7,3	5,6	4,2		24
26	12,5	10,8	9,3	7,1	5,4	4,1	2,9	26
28	11,7	9,6	9	6,8	5,2	3,9	2,8	28
30	10,8	8,9	8,7	6,5	4,9	3,8	2,7	30
32	10,1	8,3	8,3	6,2	4,6	3,6	2,6	32
34	9,4	7,7	7,8	5,9	4,4	3,4	2,4	34
36	8,8	7,2	7,4	5,6	4,2	3,2	2,3	36
38	8,3	6,7	7	5,3	4	3	2,2	38
40	7,8	6,3	6,8	5,1	3,8	2,9	2	40
42	7,1	5,9	6,3	4,8	3,6	2,8	1,9	42
44	6,4	5,6	5,9	4,6	3,5	2,6	1,8	44
46	5,8	5,3	5,6	4,3	3,3	2,5	1,7	46
48	5,3	5	5,3	4,1	3,2	2,4	1,6	48
50	4,8	4,8	5,1	4	3,1	2,3	1,5	50
52		4,6	4,6	3,8	3	2,2	1,4	52
54		4,4	4,6	3,6	2,8	2,1	1,4	54
56		4,2	4,3	3,5	2,7	2	1,3	56
58		4	4,1	3,3	2,6	1,9	1,3	58
60		3,8	3,8	3,2	2,5	1,8	1,2	60
62			3,2	3	2,5	1,8	1,1	62
64			2,9	2,9	2,4	1,7	1	64
66				2,8	2,3	1,6		66
68				2,5	2,2	1,6		68
70				2,2	2,1	1,5		70
72					2	1,5		72
74					1,8	1,4		74
76					1,6	1,4		76
78						1,3		78
						1,2		78
						1		78

TAB 82122

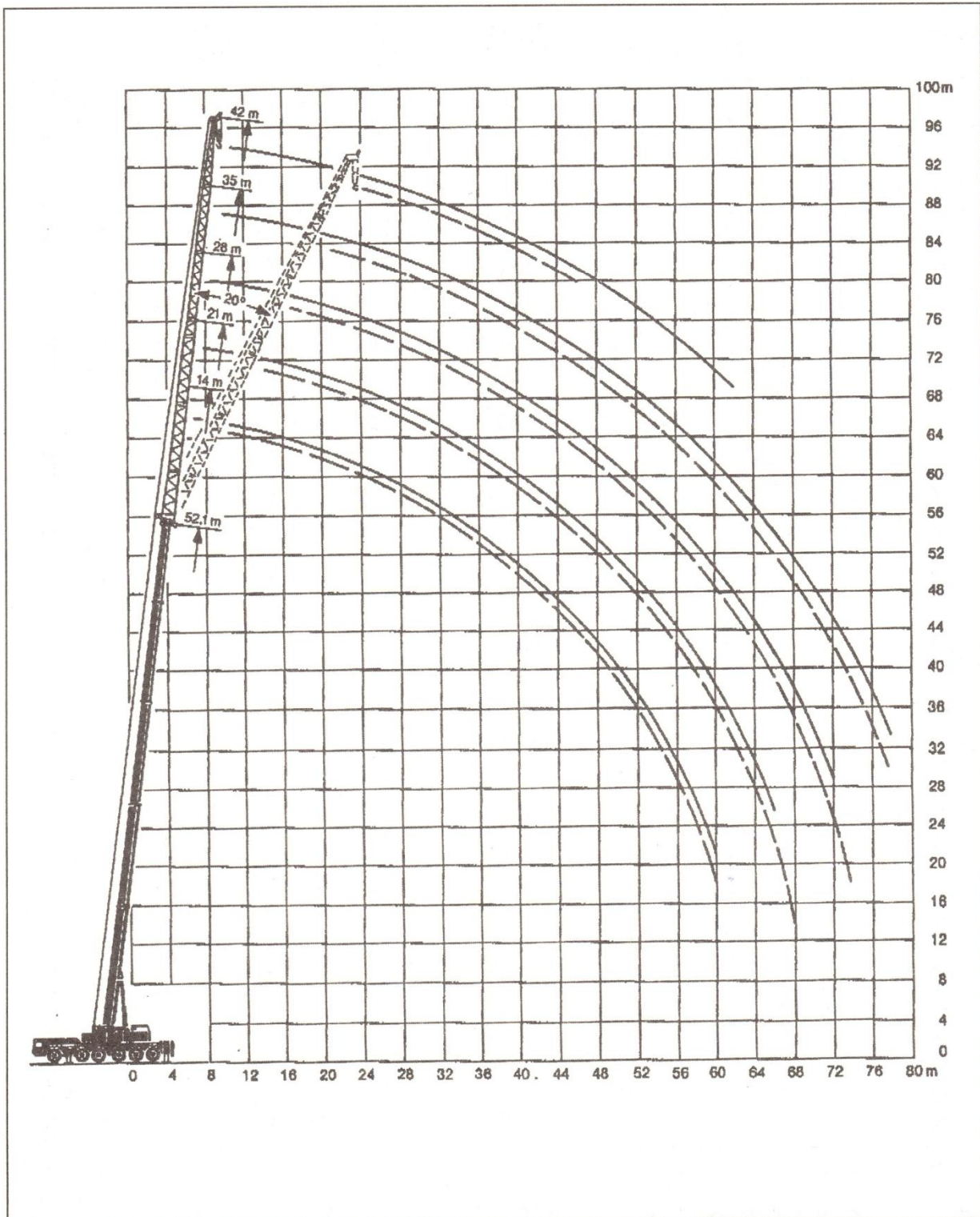


↖ m	42,6m		52,1m					↗ m
	14m	21m	14m	21m	28m	35m	42m	
14	11,7							14
16	11							16
18	10,8	7,2	6,8					18
20	9,7	6,8	6,5					20
22	9,1	6,4	6,2	4,7				22
24	8,7	6,1	5,9	4,5	3,4			24
26	8,3	5,8	5,7	4,3	3,3			26
28	7,8	5,5	5,4	4,1	3,2	2,4		28
30	7,4	5,2	5,2	4	3,1	2,3		30
32	7	5	5	3,9	3	2,2		32
34	6,7	4,8	4,8	3,7	2,8	2,1	1,4	34
36	6,4	4,7	4,6	3,6	2,7	2	1,4	36
38	6,1	4,5	4,4	3,5	2,6	1,9	1,3	38
40	5,8	4,3	4,2	3,3	2,6	1,8	1,3	40
42	5,5	4,2	4,1	3,2	2,5	1,8	1,1	42
44	5,2	4,1	3,9	3,1	2,5	1,7	1,1	44
46	5	3,9	3,8	3	2,4	1,7	1	46
48	4,8	3,8	3,7	2,9	2,3	1,6		48
50	4,6	3,6	3,6	2,8	2,2	1,6		50
52	4,4	3,5	3,5	2,7	2,2	1,5		52
54		3,4	3,4	2,7	2,1	1,4		54
56		3,3	3,3	2,6	2,0	1,4		56
58		3,2	3,2	2,6	2,0	1,4		58
60			3,2	2,5	2,0	1,4		60
62			3,1	2,5	1,9	1,3		62
64				2,4	1,8	1,3		64
66				2,4	1,8	1,2		66
68				2,1	1,7	1,2		68
70					1,7	1,1		70
72					1,7	1,1		72
74					1,6	1,1		74
76					1,6	1,1		76
78						1		78

TAB 82123

Der LTM1200 hat für jeden Einsatz die passende Ausrüstung.

**Die Traglasten an der festen Gitterspitze.
Lifting heights at the lattice fly jib.
Hauteurs de levage à la fléchette treillis fixe.**





LTM1200 (54.5m)

LTM1200

Die Traglasten an der wippbaren Gitterspitze.
Lifting capacities at the luffing lattice jib.
Forces de levage à la fléchette treillis relevable.



83°
23,6m-47,7m



17,5m-63m



360°



40t

75%

↙ m	23,6 m								33,1 m								↘ m
	17,5 m	21 m	28 m	35 m	43 m	49 m	56 m	63 m	21 m	28 m	35 m	42 m	49 m	56 m	63 m		
8	43															8	
9	42,7	38														9	
10	42,6	37,8														10	
11	42,3	37,5	30						24,5							11	
12	42	37,3	29,4						24,4							12	
13	41,7	36,9	28,5	22					24,3	19,2						13	
14	41,3	36,6	28,3	21,7					24,2	19,1						14	
15	37,5	36,3	28,1	21,5					24	19						15	
16	33	34,5	28,8	21,3	17				23,9	18,9	13,8					16	
18	33,5	29,5	28,4	20,8	16,6	13,5			23,7	18,7	13,6	10,8				18	
20			25,7	20,4	16,3	12,2	9,5		23,5	18,5	13,5	10,7	7,9			20	
22		23,5	22,7	19,9	15,9	11,9	9,3		21	18,3	13,3	10,6	7,9	5,4		22	
24			20	19,5	15,5	11,7	9,2	4,9		18,1	13,2	10,5	7,8	5,3	2,5	24	
26			18,5	15,1	11,4	9	4,7			17,9	13,1	10,4	7,7	5,2	2,5	26	
28			18,2	14,8	11,1	8,8	4,6			15,8	12,9	10,3	7,6	5,1	2,4	28	
30				14,4	10,8	8,6	4,4				12,7	10,2	7,5	5,1	2,4	30	
32				13	10,6	8,4	4,3				12,6	10	7,4	5	2,3	32	
34				11	10,3	8,2	4,1				12,5	9,9	7,3	4,9	2,3	34	
36					11,5	8	4				10,6	9,8	7,2	4,8	2,2	36	
38					9	8,7	3,8					9,7	7,1	4,7	2,2	38	
40					9	8,5	3,7					9	7,1	4,7	2,2	40	
42					9,2	7,4	3,5					8	7	4,7	2,2	42	
44					8,1	7,3	3,4						6,9	4,6	2,1	44	
46					7	7,2	3,4						6,8	4,5	2,1	46	
48					6,1	6,8	3,1						6,7	4,4	2,1	48	
50						6,6	2,9							4,4	2	50	
52						5,8	2,8							4,8	2	52	
54						5	2,6							3,4	1,9	54	
56							2,5							2,5	1,8	56	
58								2,3							1,6	58	
60															1,6	60	
I	94								94								I
II	0								0								II
III	0								0								III
% IV	0								0								% IV

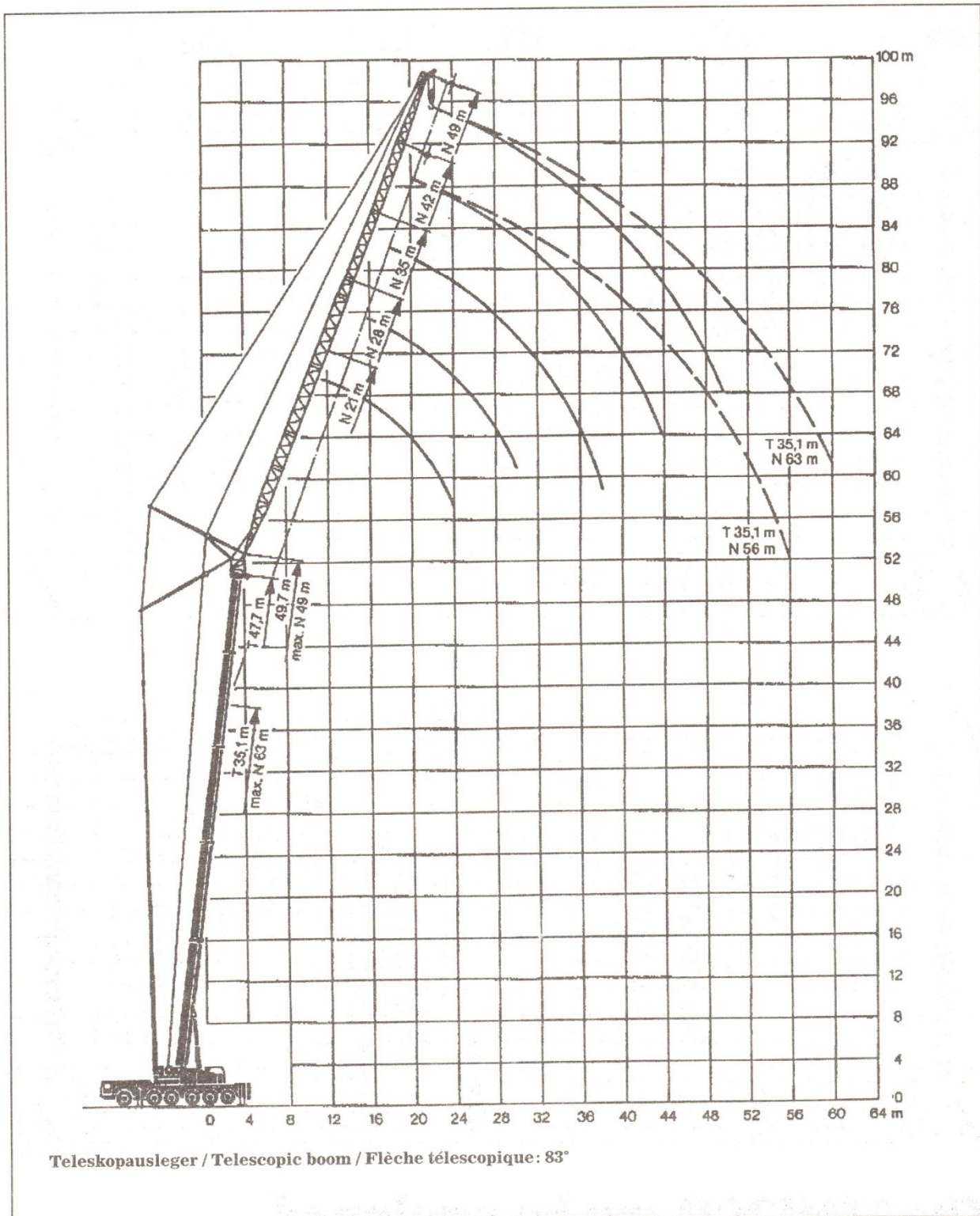
↙ m	33,2 m					42,6 m					47,7 m					↘ m		
	21 m	28 m	35 m	42 m	49 m	56 m	21 m	28 m	35 m	42 m	49 m	56 m	21 m	28 m	35 m		42 m	49 m
12	18,5						14						9				12	
13	18,4						14						9				13	
14	18,3	14,3					13,9						8,9				14	
15	18,2	14,2					13,9	10,7					8,9				15	
16	18,2	14,2					13,8	10,7					8,9	6,9			16	
18	18,1	14,1	10				13,7	10,6	7,5				8,8	6,8	4,5		18	
20	17,9	13,9	9,9	7,8			13,6	10,5	7,4	5,7			8,7	6,6	4,4	3,8	20	
22	17,7	13,8	9,8	7,7	5,7		13,5	10,4	7,3	5,6	4		8,6	6,5	4,3	3,8	22	
24		13,7	8,7	7,6	5,6	3,8		13,5	10,3	7,2	5,6	3,8	2,5	6,5	4,4	3,8	24	
26		13,6	8,6	7,5	5,5	3,7			10,2	7,1	5,4	3,8	2,4	6,4	4,2	3,1	2	26
28		13,5	8,5	7,4	5,4	3,6			10,1	6,9	5,3	3,8	2,4	6,3	4,1	3	1,9	28
30			8,4	7,3	5,4	3,6			10	6,8	5,2	3,7	2,4	6,1	4	3	1,9	30
32			9,3	7,2	5,3	3,5				6,7	5,1	3,6	2,4	6	3,9	2,9	1,8	32
34			9,3	7,1	5,2	3,5				6,6	5	3,6	2,3	6	3,8	2,8	1,8	34
36			9,1	7,1	5,1	3,4				6,5	4,9	3,5	2,3	6	3,7	2,7	1,7	36
38				7	5,1	3,4				6,5	4,8	3,5	2,3	6	3,6	2,7	1,7	38
40				6,9	5	3,3				6,4	4,7	3,4	2,3	6	3,5	2,6	1,6	40
42				6,8	4,9	3,3				6,4	4,7	3,4	2,3	6	3,5	2,6	1,6	42
44					4,8	3,2				6,3	4,6	3,3	2,3	6	3,4	2,5	1,5	44
46					4,7	3,2				6,3	4,6	3,3	2,3	6	3,4	2,5	1,5	46
48					4,7	3,1				6,2	4,5	3,2	2,1	6	3,3	2,4	1,4	48
50					4,6	3,1				6,2	4,5	3,2	2,1	6	3,3	2,4	1,4	50
52						3				6,1	4,4	3,1	2,1	6	3,2	2,3	1,4	52
54						3				6,1	4,4	3,1	2,1	6	3,2	2,3	1,4	54
56						2,9				6,1	4,4	3,1	2,1	6	3,2	2,3	1,4	56
I	94					94					94					I		
II	94					94					94					II		
III	50					94					94					III		
% IV	0					0					50					% IV		

TAB 82079.1/2/3

The LTM1200 can be equipped to tackle any job.



**Die Traglasten an der wippbaren Gitterspitze.
Lifting capacities at the luffing lattice jib.
Forces de levage à la fléchette treillis relevable.**





LTM1200 (54.5m)

LTM1200

**Die Traglasten an der wippbaren Gitterspitze.
mit abgespanntem Teleskopausleger.
Lifting capacities at the luffing lattice jib
with guyed telescopic boom.
Forces de levage à la fléchette treillis relevable
avec flèche télescopique haubannée.**



68°
33,1m-47,7m



21m-63m



360°



60t

75%

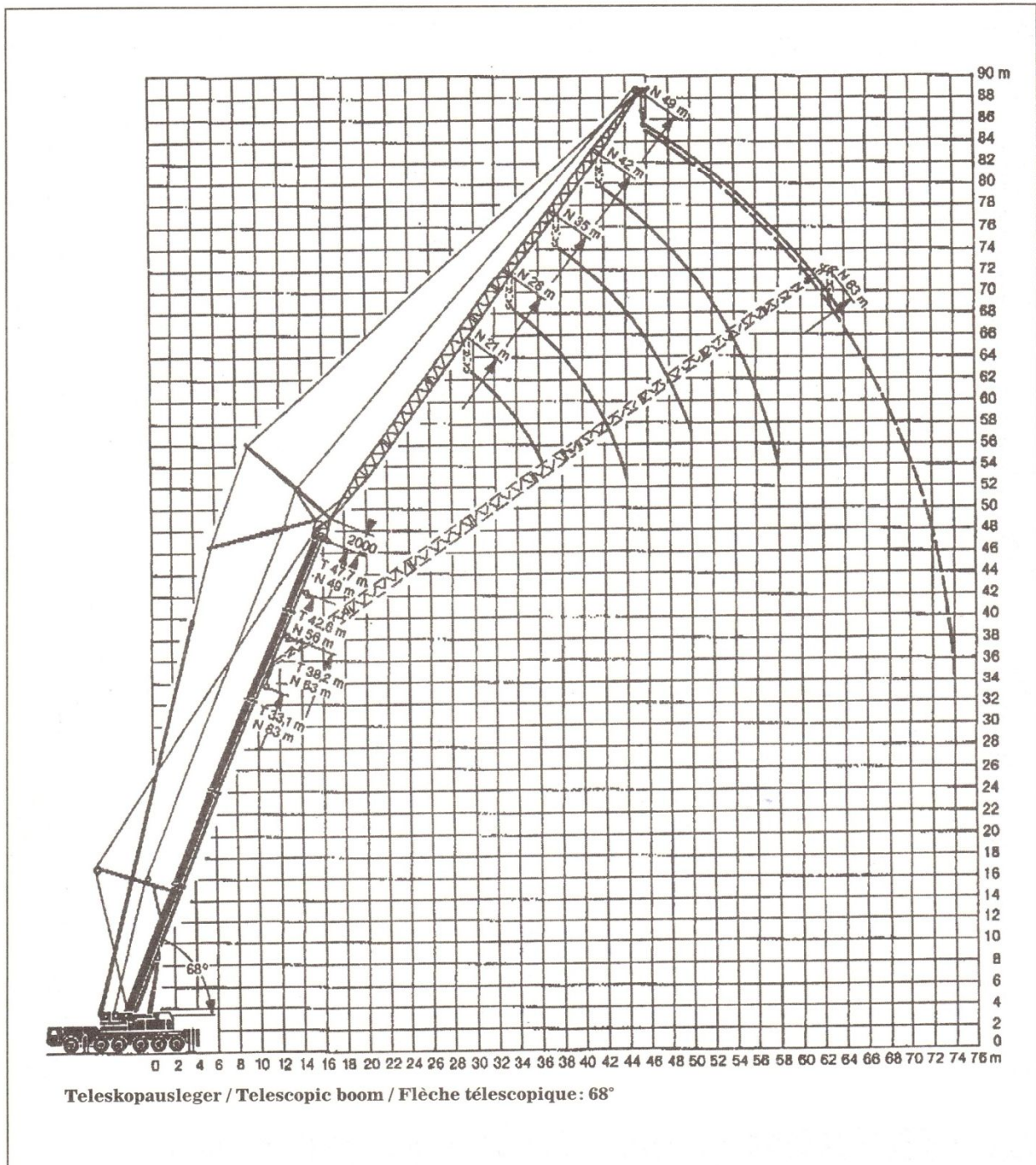
m	33,1 m							38,2 m							m
	31 m	28 m	35 m	43 m	49 m	56 m	63 m	31 m	28 m	35 m	42 m	49 m	56 m	63 m	
24	20							16							24
26	19,3							15,4							26
28	18,4	16,4						14,7	12,5						28
30	16,9	15,6						14,1	12,1	10,1					30
32	15,7	14,3	13,8					13,1	11,7	9,6					32
34		14,1	13,3	10,5				11,7	9,6						34
36		13,1	13,6	10,8				11,2	9,6	7,6					36
38		12,2	11,6	10,1				10,8	9,6	7,4					38
40			10,3	9,3	7,7			10,4	9,1	7,3					40
42			10,2	9,7	7,5	5,5			8,6	7,1	5,4				42
44			9,6	9,1	7,4	5,4			8,8	6,9	5,3	3,9			44
46			9	8,5	7,8	6,8	9,5		8,8	6,8	5,2	3,8			46
48				8	7,3	6,3	8,4		8	6,8	5,1	3,7			48
50				7,8	7,1	5,2	3,4			6,4	5	3,7	2,3		50
52				7,3	6,8	5,1	3,3			6,3	4,9	3,6	2,3		52
54				6,4	6	5	3,3			6,1	4,8	3,6	2,2		54
56				6	5	4	3,3				4,7	3,5	2,1		56
58				5,7	4,9	3,2	3,2				4,7	3,4	3,1		58
60				5,4	4,5	3,1	3,1				4,6	3,4	2		60
62					4,5	3,1	3				4,5	3,3	2		62
64					4,2	3	3					3,2	2		64
66					4	2,9	2,9					3,2	1,9		66
68						2,9	2,9					3,1	1,9		68
70						2,8	2,8						1,8		70
72						2,8	2,8						1,8		72
74						2,8	2,8						1,7		74
76													1,7		76
I	94							94							I
II	94							94							II
III	0							50							III
% IV	0							0							IV

m	42,6 m						47,7 m					m
	21 m	28 m	35 m	43 m	49 m	56 m	21 m	28 m	35 m	42 m	49 m	
28	12,7											28
30	12,3						8,4					30
32	11,7	9,4					8,2	6,3				32
34	11,3	9,1	7				8	6,1				34
36		8,7	6,8				7,8	6	4,8			36
38		8,4	6,6	5,3				5,8	4,3			38
40		8	6,5	5,1				5,7	4,1	3		40
42		7,7	6,3	5	3,8			5,6	4,1	3		42
44			6,1	4,9	3,7			5,4	4	2,9	1,9	44
46			5,9	4,8	3,6	2,6			3,9	2,9	1,9	46
48			5,8	4,6	3,5	2,6			3,8	2,8	1,8	48
50				4,5	3,5	2,5			3,8	2,8	1,8	50
52				4,4	3,4	2,4				2,7	1,8	52
54				4,3	3,3	2,4				2,7	1,8	54
56				4,2	3,3	2,3				2,6	1,7	56
58					3,2	2,3				2,6	1,7	58
60					3,1	2,2					1,7	60
62					3	2,2					1,7	62
64						2,1					1,7	64
66						2						66
68						2						68
70						1,9						70
I	94						94					I
II	94						94					II
III	94						94					III
% IV	0						50					IV

TAB 82181.1/2

**La LTM1200 possède l'équipement
qui convient à chaque problème.**

**Die Traglasten an der wippbaren Gitterspitze.
mit abgespanntem Teleskopausleger.
Lifting capacities at the luffing lattice jib
with guyed telescopic boom.
Forces de levage à la fléchette treillis relevable
avec flèche télescopique haubanée.**



Die Gewichte. Weights. Poids.



Achse Axle Essieu	1	2	3	4	5	6	Gesamtgewicht t Total weight (metric tons) Poids total t
t	12	12	12	12	12	12	72



Traglast (¹) Load (metric tons) Poids de levage t	Rollen No. of sheaves Poulies	Stränge No. of lines Mvins	Gewicht kg Weight kg Poids kg
200	12	24	2700
168	9	17	2400
137	7	15	1470
100	5	10	1260
68	3	7	960
30	1	3	780
10	-	1	890

¹) Es gelten die jeweiligen Ländervorschriften.
The safety regulations of the respective country shall be applicable.
Les spécifications de sécurité du pays concerné seront en vigueur.

Die Geschwindigkeiten. Working speeds. Vitesses.

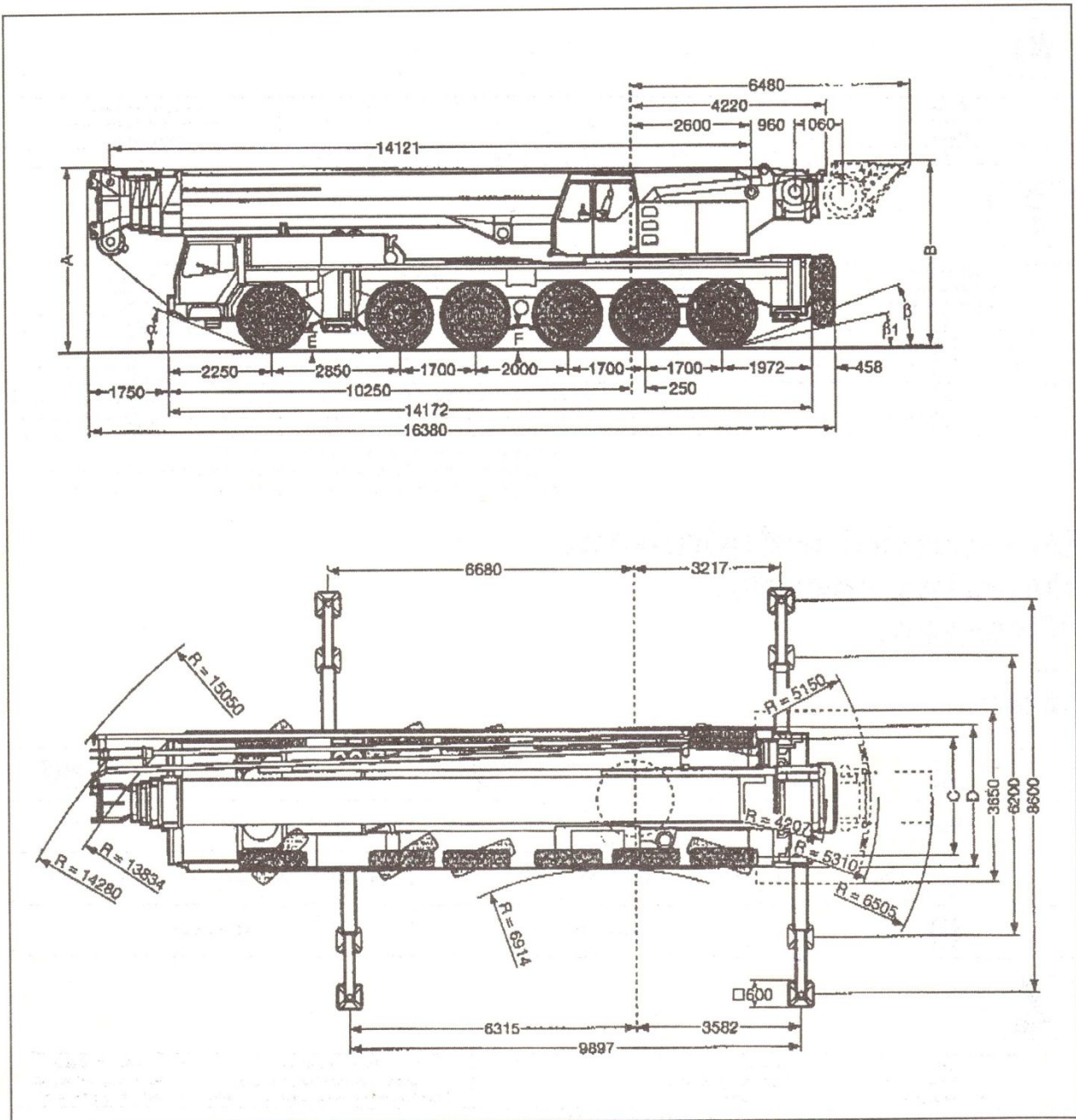


	1	2	3	4	5	R		1	2	3	4	5	R	
km/h	12	20	31,5	46	66	14	27%	13	21,5	34	50	71	15	20%
km/h	7	11,5	18	26,5	38	8	50%	7,5	12,5	20	29	41	8,5	45%
	14.00 R 25							16.00 R 25						



Antriebe Drives Mécanismes	stufenlos infinitely variable en continu	Seil / Seillänge Rope diameter / Rope length Diamètre du câble / Longueur du câble	Max. Seilzug Max. single line pull Effort au brin maxi.
	0 - 165 m/min für einfachen Strang m/min single line m/min au brin simple	23 mm / 400 m	100 kN
	0 - 165 m/min für einfachen Strang m/min single line m/min au brin simple	23 mm / 850 m	100 kN
	0 - 1,6 min ⁻¹		
	ca. 70 s bis 83° Auslegerstellung approx. 70 seconds to reach 83° boom angle env. 70 s jusqu'à 83°		
	ca. 450 s für Auslegerlänge 14,1 m - 54,5 m approx. 450 seconds for boom extension from 14,1 m - 54,5 m env. 450 s pour passer de 14,1 m - 54,5 m		

Die Maße. Dimensions. Encombrement.



●	Maße / Dimensions / Encombrement mm									
	A	A 150 mm*	B	C	D	E	F	α	β	β ₁
14.00 R 25	8930	3780	3950	2585	3000	300	865	21°	22°	10,5°
16.00 R 25	3980	3830	4000	2567	3000	375	470	23°	24°	13,5°

* abgesenkt / lowered / abaissé