

**Technische Daten**  
**Technical Data**  
**Caractéristiques techniques**

**160TON**

# LTM 1160/2

**Mobilkran**  
**Mobile Crane**  
**Grue automotrice**

Teleskopausleger  
Telescopic boom  
Flèche télescopique

**60 m**



**일진크레인**

TEL : 02) 830-7000

FAX : 02) 830-7003



# LIEBHERR



# LTM1160-2 (60m)

## Die Traglasten am Teleskopausleger. Lifting capacities on telescopic boom. Forces de levage à la flèche télescopique.

LTM 1160/2



13,2 m – 60 m



360°



50 t



↖ m	13,2 m		17,5 m	21,8 m	26,1 m	30,4 m	34,7 m	39 m	43,3 m	47,6 m	52 m	56,3 m	60 m	↗ m
	↖	↗												
3	160	130												3
3,5	124	122	115											3,5
4	113	112	104	98	86									4
4,5	103	103	96	89	81	70								4,5
5	97	96	91	84	77	67	55							5
6	87	83	82	76	68	62	53	46						6
7	77	73	73	70	61	56	49,5	43,5	37					7
8	67	65	64	63	56	51	46	41	35,5	30				8
9	59	57	57	56	51	46	42,5	38,5	33,5	28,9	24,4			9
10	50	50	51	50	46,5	42	39,5	36	31,5	27,6	23,5	19,5	15	10
12			41,5	40	39,5	36	33	31,5	27,9	25,1	21,6	18,5	14,3	12
14			34	33	32,5	31	28,7	27,4	25	22,8	19,8	17,2	13,3	14
16				27,3	26,9	27,1	25,4	24,2	22,6	20,9	18,3	15,9	12,3	16
18				23,1	22,6	22,7	23	21,5	20,4	19,1	16,9	14,7	11,4	18
20					19,1	19,2	19,7	19,4	18,5	17,4	15,7	13,6	10,5	20
22					16,2	16,3	16,8	17,4	16,8	15,9	14,6	12,6	9,8	22
24						14	14,4	15	15,2	14,6	13,6	11,8	9,1	24
26						12,1	12,5	13,1	13,3	13,3	12,6	11,1	8,5	26
28							10,9	11,5	11,6	12,1	11,6	10,4	7,8	28
30							9,4	10,6	10,2	10,8	10,6	9,8	7,3	30
32							7,8	9,9	9	9,6	9,7	9,3	6,8	32
34								9,1	7,9	8,5	8,7	8,8	6,3	34
36								7,5	7,2	7,5	7,8	8,2	5,9	36
38									6,9	6,7	7	7,4	5,5	38
40									6,7	6	6,6	6,6	5	40
42										5,7	6,2	5,9	4,6	42
44										5,6	5,9	5,3	4,3	44
46											5,4	4,7	3,9	46
48											4,9	4,2	3,6	48
50												3,7	3,4	50
52													3,1	52
54													2,9	54
I	0		0/0	46/0/0	92/0/0	92/0/0	92/0/0	92/0/0	92/0/0	92/0	92/46	92	100	I
II	0		46/0	46/0/0	46/0/0	92/0/0	92/0/0	92/92/0	92/92/46	92/92	92/92	92	100	II
III	0		0/0	0/0/0	0/0/0	0/92/0	46/92/46	46/92/92	92/92/92	92/92	92/92	92	100	III
IV	0		0/0	0/46/0	0/92/46	0/46/92	0/92/92	46/46/92	46/92/92	46/92	92/92	92	100	IV
V	0		0/46	0/46/92	0/46/92	0/46/92	0/46/92	0/46/92	0/46/92	46/92	46/92	92	100	V

↖ nach hinten / over rear / en arrière

TAB 103264 / 103265

## Sein größtes Lastmoment ist 539 tm.



## Die Traglasten am Teleskopausleger. Lifting capacities on telescopic boom. Forces de levage à la flèche télescopique.

**LTM 1160/2**


13,2 m – 60 m



360°



50 t

**85%**

 m	13,2 m		17,5 m	21,8 m	26,1 m	30,4 m	34,7 m	39 m	43,3 m	47,6 m	52 m	56,3 m	60 m	 m
	1)													
3	176	145												3
3,5	137	134	127											3,5
4	124	123	114	107	95									4
4,5	114	114	105	98	89	77								4,5
5	107	106	100	93	84	74	61							5
6	96	92	90	84	75	68	59	51						6
7	84	81	80	77	68	62	55	48	41					7
8	73	71	71	69	61	56	51	45	39	33				8
9	65	63	63	62	56	51	47	42	36,5	32	26,9			9
10	55	55	56	55	51	46,5	43,5	39,5	34,5	30,5	25,9	21,5	16,5	10
12			45,5	44	43,5	39,5	36,5	34,5	30,5	27,6	23,8	20,3	15,7	12
14			37,5	36	35,5	34,5	31,5	30	27,5	25,1	21,8	18,9	14,6	14
16				30	29,6	29,8	28	26,6	24,9	22,9	20,1	17,5	13,5	16
18				25,4	24,9	25	25,1	23,6	22,5	21	18,6	16,1	12,5	18
20					21	21,1	21,5	21,3	20,3	19,2	17,2	14,9	11,6	20
22					17,9	17,9	18,5	18,8	18,4	17,5	16,1	13,9	10,7	22
24						15,4	15,9	16,5	16,5	16	15	13	10	24
26						13,3	13,7	14,4	14,5	14,6	13,9	12,2	9,3	26
28							11,9	12,6	12,8	13,3	12,7	11,4	8,6	28
30							10,4	11,7	11,2	11,9	11,7	10,8	8	30
32							8,6	10,9	9,9	10,5	10,6	10,2	7,4	32
34								10	8,7	9,3	9,6	9,7	6,9	34
36								8,2	7,9	8,3	8,6	9,1	6,4	36
38									7,6	7,3	7,7	8,1	6	38
40									7,4	6,6	7,2	7,3	5,5	40
42										6,3	6,8	6,5	5,1	42
44										6,1	6,5	5,8	4,7	44
46											5,9	5,2	4,3	46
48											5,4	4,6	4	48
50												4,1	3,7	50
52													3,4	52
54													3,2	54
I	0	0/0	46/0/0	92/0/0	92/0/0	92/0/0	92/0/0	92/0/0	92/0/0	92/0	92/46	92	100	I
II	0	46/0	46/0/0	46/0/0	92/0/0	92/0/0	92/92/0	92/92/0	92/92/46	92/92	92/92	92	100	II
III	0	0/0	0/0/0	0/0/0	0/92/0	46/92/46	46/92/92	92/92/92	92/92	92/92	92/92	92	100	III
IV	0	0/0	0/46/0	0/92/46	0/46/92	0/92/92	46/46/92	46/92/92	46/92	46/92	92/92	92	100	IV
V	0	0/46	0/46/92	0/46/92	0/46/92	0/46/92	0/46/92	0/46/92	46/92	46/92	46/92	92	100	V

1) nach hinten / over rear / en arrière

TAB 103283 / 103284





# LTM1160-2 (60m)

## Die Traglasten am Teleskopausleger. Lifting capacities on telescopic boom. Forces de levage à la flèche télescopique.

LTM 1160/2



13,2 m – 60 m



360°



35 t



m	13,2 m	17,5 m	21,8 m	26,1 m	30,4 m	34,7 m	39 m	43,3 m	47,6 m	52 m	56,3 m	60 m	m
3	130												3
3,5	121	115											3,5
4	111	104	98	86									4
4,5	102	96	89	81	70								4,5
5	94	91	84	77	67	55							5
6	81	81	76	68	62	53	46						6
7	70	70	69	61	56	49,5	43,5	37					7
8	61	61	60	56	51	46	41	35,5	30				8
9	54	53	52	51	46	42,5	38,5	33,5	28,9	24,4			9
10	47,5	47	45,5	45,5	42	39,5	36	31,5	27,6	23,5	19,5	15	10
12		37	36	35	34	33	31,5	27,9	25,1	21,6	18,5	14,3	12
14		31	28	27,7	27,1	26,8	26,7	25	22,8	19,8	17,2	13,3	14
16			22,1	21,9	22,2	22,1	22,2	21,9	20,9	18,3	15,9	12,3	16
18			19,1	17,7	18	18,5	18,7	18,5	18,8	16,9	14,7	11,4	18
20				14,5	14,8	15,3	15,8	15,7	16,1	15,7	13,6	10,5	20
22				12,6	13,3	12,8	14,5	13,5	13,9	13,9	12,6	9,8	22
24					12,2	10,7	13,2	12,2	12,1	12,1	11,8	9,1	24
26					11,3	9,7	11,4	11	10,5	11	10,9	8,5	26
28						9	10	10	9,6	10,2	9,7	7,8	28
30						8,4	8,7	9,1	8,8	9,3	8,5	7,3	30
32						7,8	7,6	8	8	8,2	7,6	6,8	32
34							6,7	7	7,4	7,2	6,6	6,3	34
36							6,2	6,6	6,6	6,4	5,8	5,7	36
38								6,3	5,9	5,6	5	4,9	38
40								5,7	5,2	5	4,4	4,3	40
42									4,6	4,4	3,8	3,7	42
44									4,1	3,8	3,2	3,2	44
46										3,4	2,8	2,7	46
48										2,9	2,4	2,4	48
50											2	2	50
52												1,6	52
54												1,3	54
I	0	0/0	46/0/0	92/0/0	92/0/0	92/0/0	92/0/0	92/0/0	92/0	92/46	92	100	I
II	0	46/0	46/0/0	46/0/0	92/0/0	92/0/0	92/92/0	92/92/46	92/92	92/92	92	100	II
III	0	0/0	0/0/0	0/0/0	0/92/0	46/92/46	46/92/92	92/92/92	92/92	92/92	92	100	III
IV	0	0/0	0/46/0	0/92/46	0/46/92	0/92/92	46/46/92	46/92/92	46/92	92/92	92	100	IV
V	0	0/46	0/46/92	0/46/92	0/46/92	0/46/92	0/46/92	0/46/92	46/92	46/92	92	100	V

TAB 103266

**Its maximum load moment is 539 tm.**



## Die Traglasten am Teleskopausleger. Lifting capacities on telescopic boom. Forces de levage à la flèche télescopique.

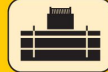
LTM 1160/2



13,2 m – 60 m



360°



23 t



	13,2 m	17,5 m	21,8 m	26,1 m	30,4 m	34,7 m	39 m	43,3 m	47,6 m	52 m	56,3 m	60 m																			
	3	3,5	4	4,5	5	6	7	8	9	10	12	14	16	18	20	22	24	26	28	30	32	34	36	38	40	42	44	46	48		
130	119	115	98	86	70	67	55	46	37	30	24,4	23,5	19,5	15	12,3	11,4	10,5	9,8	8,6	7,4	6,3	5,4	4,6	3,8	3,1	2,6	2,1	1,7	1,4	1,1	1,3
III	0	0/0	0/0/0	0/0/0	0/92/0	46/92/46	46/92/92	92/92/92	92/92	92/92	92	100	100	100	100	100	100	100	100	100	100	100	100	100	100	100	100	100	100	100	
IV	0	0/0	0/46/0	0/92/46	0/46/92	0/92/92	46/46/92	46/92/92	46/92	46/92	46/92	92	92	92	92	92	92	92	92	92	92	92	92	92	92	92	92	92	92	92	92
V	0	0/46	0/46/92	0/46/92	0/46/92	0/46/92	0/46/92	0/46/92	0/46/92	0/46/92	46/92	46/92	46/92	46/92	46/92	46/92	46/92	46/92	46/92	46/92	46/92	46/92	46/92	46/92	46/92	46/92	46/92	46/92	46/92	46/92	46/92

TAB 103267

### Anmerkungen zu den Traglasttabellen.

- Für die Kranberechnungen gelten die DIN-Vorschriften lt. Gesetz gemäß Bundesarbeitsblatt von 2/85: Die Traglasten DIN/ISO entsprechen den geforderten Standsicherheiten nach DIN 15019, Teil 2 und ISO 4305. Für die Stahltragwerke gilt DIN 15018, Teil 3. Die bauliche Ausbildung des Krans entspricht DIN 15018, Teil 2 sowie der F. E. M.
- Bei den DIN/ISO-Traglasttabellen sind in Abhängigkeit von der Auslegerlänge Windstärken von 5 bis 7 Beaufort zulässig.
- Die Traglasten sind in Tonnen angegeben.
- Das Gewicht des Lasthakens bzw. der Hakenflasche ist von den Traglasten abzuziehen.
- Die Ausladungen sind von Mitte Drehkrans gemessen.
- Die Traglasten für den Teleskopausleger gelten nur bei demontierter Klappspitze.
- Die 85 %-Traglasten überschreiten nicht 85 % der Kipplast. Wind und dynamische Einflüsse reduzieren die Traglast. Die 85 %-Traglasten entsprechen nicht den Sicherheitsanforderungen der EG-Maschinenrichtlinie.
- Traglaständerungen vorbehalten.
- Traglasten über 130 t (145 t bei 85 %) nur mit Zusatzeinrichtung.

### Remarks referring to load charts.

- When calculating crane stresses and loads, German Industrial Standards (DIN) are applicable, in conformity with German legislation (published 2/85): The lifting capacities (stability margin) DIN/ISO are as laid down in DIN 15019, part 2, and ISO 4305. The crane's structural steel works is in accordance with DIN 15018, part 3. Design and construction of the crane comply with DIN 15018, part 2, and with F. E. M. regulations.
- For the DIN/ISO load charts, depending on jib length, crane operation may be permissible at wind speeds up to 5 resp. 7 Beaufort.
- Lifting capacities are given in metric tons.
- The weight of the hook blocks and hooks must be deducted from the lifting capacities.
- Working radii are measured from the slewing centreline.
- The lifting capacities given for the telescopic boom only apply if the folding jib is taken off.
- The 85 % lifting capacities do not exceed 85 % of the overturning load limit. Wind and dynamic influences reduce the lifting capacity. The 85 % lifting capacities do not comply with the safety requirements of the EC machine directive.
- Subject to modification of lifting capacities.
- Lifting capacities above 130 t (145 t at 85 %) only with special equipment.

### Remarques relatives aux tableaux des charges.

- La grue est calculée selon normes DIN conformément au décret fédéral 2/85. Les charges DIN/ISO respectent les sécurités au basculement requises par les normes DIN 15019, partie 2 et ISO 4305. La structure de la grue est conçue selon la norme DIN 15018, partie 3. La conception générale est réalisée selon la norme DIN 15018, partie 2, ainsi que selon les recommandations de la F. E. M.
- Les charges DIN/ISO tiennent compte d'efforts au vent selon Beaufort de 5 à 7 en fonction de la longueur de flèche.
- Les charges sont indiquées en tonnes.
- Les poids du crochet ou de la moufle sont à déduire des charges indiquées.
- Les portées sont prises à partir de l'axe de rotation de la partie tournante.
- Les charges données en configuration flèche télescopiques s'entendent sans la fléchette pliante repliée contre le télescopie en position route ou en position de travail en tête de télescopie.
- Les charges données à 85 % ne dépassent pas 85 % des charges de basculement. Les effets du vent et les efforts dynamiques réduisent les capacités de charge. Les tableaux de charge à 85 % de la charge de basculement ne répondent pas à la directive européenne machine.
- Charges données sous réserve de modification.
- Forces de levage plus de 130 t (145 t à 85 %) seulement avec équipement supplémentaire.

## Die Traglasten am Teleskopausleger. Lifting capacities on telescopic boom. Forces de levage à la flèche télescopique.

**LTM 1160/2**


13,2 m – 60 m



360°



11 t



m	13,2 m	17,5 m	21,8 m	26,1 m	30,4 m	34,7 m	39 m	43,3 m	47,6 m	52 m	56,3 m	60 m	m
3	129												3
3,5	117	115											3,5
4	107	104	98	86									4
4,5	97	96	89	81	70								4,5
5	88	88	84	76	67	55							5
6	74	73	64	58	54	51	46						6
7	61	57	51	46,5	43,5	41,5	40	37					7
8	51	46	41	37,5	35,5	34	33,5	31,5	30				8
9	40	41	33,5	31	29,2	28,4	31	26,8	26,5	24,4			9
10	32,5	34,5	30	25,8	26,9	24	26,6	24,9	23	22,4	19,5	15	10
12		24,5	25,1	21	23,1	20,4	20,5	20,2	19,2	19	17,4	14,3	12
14		18,2	18,8	18,5	18,3	17,9	16,4	17,2	16,2	15,3	14	13,3	14
16			15,1	16	14,8	14,8	14,7	14,3	13,3	12,5	11,3	11	16
18			12,1	12,9	12,1	12,7	12,5	11,9	11	10,4	9,3	9	18
20				10,7	9,9	11,1	10,6	10,1	9,2	8,6	7,6	7,4	20
22				8,9	9	9,3	9	8,5	7,7	7,2	6,3	6,1	22
24					7,6	7,9	7,6	7,3	6,5	6	5,1	5	24
26					6,4	6,7	6,4	6,2	5,5	5	4,2	4,1	26
28						5,7	5,4	5,2	4,6	4,2	3,3	3,2	28
30						4,8	4,5	4,4	3,7	3,3	2,6	2,5	30
32						4,1	3,8	3,6	3	2,7	2	1,9	32
34							3,2	3,1	2,5	2,1	1,5		34
36							2,7	2,5	2	1,7			36
38								2,1	1,6	1,3			38
40								1,7	1,2				40
I	0	0/0	46/0/0	92/0/0	92/0/0	92/0/0	92/0/0	92/0/0	92/0	92/46	92	100	I
II	0	46/0	46/0/0	46/0/0	92/0/0	92/0/0	92/92/0	92/92/46	92/92	92/92	92	100	II
III	0	0/0	0/0/0	0/0/0	0/92/0	46/92/46	46/92/92	92/92/92	92/92	92/92	92	100	III
IV	0	0/0	0/46/0	0/92/46	0/46/92	0/92/92	46/46/92	46/92/92	46/92	92/92	92	100	IV
V	0	0/46	0/46/92	0/46/92	0/46/92	0/46/92	0/46/92	0/46/92	46/92	46/92	92	100	V



13,2 m – 60 m



360°



0 t



m	13,2 m	17,5 m	21,8 m	26,1 m	30,4 m	34,7 m	39 m	43,3 m	47,6 m	52 m	56,3 m	60 m	m
3	126												3
3,5	115	114											3,5
4	103	103	95	81									4
4,5	93	92	77	67	60								4,5
5	84	75	64	57	51	47							5
6	62	55	47	41,5	38,5	35,5	37,5						6
7	47	45	38,5	31	35	30,5	30	28,8					7
8	36	35,5	33	28,4	29,1	27,9	24,8	24,6	23,4				8
9	28,2	28,6	27,1	26,2	24,3	23,5	22,9	21,7	20	18,6			9
10	22	23,8	23,3	23,2	20,6	21	19,9	18,7	17,2	16,1	14,5		10
12		16,5	17,3	17,4	16,5	16,3	15,2	14,3	13,1	12,3	10,9	13,9	12
14		11,9	12,9	13,5	13,1	12,8	11,9	11,3	10,2	9,5	8,3	10,5	14
16			9,8	10,7	10,5	10,3	9,5	9	8,1	7,5	6,4	8	16
18			7,4	8,4	8,4	8,3	7,7	7,2	6,4	5,9	4,9	6,2	18
20				6,6	6,8	6,8	6,2	5,8	5,1	4,6	3,6	4,7	20
22				5,3	5,4	5,6	5	4,7	4	3,5	2,6	3,5	22
24					4,3	4,5	4	3,7	3,1	2,6		2,5	24
26					3,4	3,6	3,2	2,9	2,3	1,9			26
28						2,9	2,5	2,3					28
30						2,2	1,9	1,7					30
32						1,7	1,4						32
I	0	0/0	46/0/0	92/0/0	92/0/0	92/0/0	92/0/0	92/0/0	92/0	92/46	92	100	I
II	0	46/0	46/0/0	46/0/0	92/0/0	92/0/0	92/92/0	92/92/46	92/92	92/92	92	100	II
III	0	0/0	0/0/0	0/0/0	0/92/0	46/92/46	46/92/92	92/92/92	92/92	92/92	92	100	III
IV	0	0/0	0/46/0	0/92/46	0/46/92	0/92/92	46/46/92	46/92/92	46/92	92/92	92	100	IV
V	0	0/46	0/46/92	0/46/92	0/46/92	0/46/92	0/46/92	0/46/92	46/92	46/92	92	100	V

## Couple de charge maxi.: 539 tm.

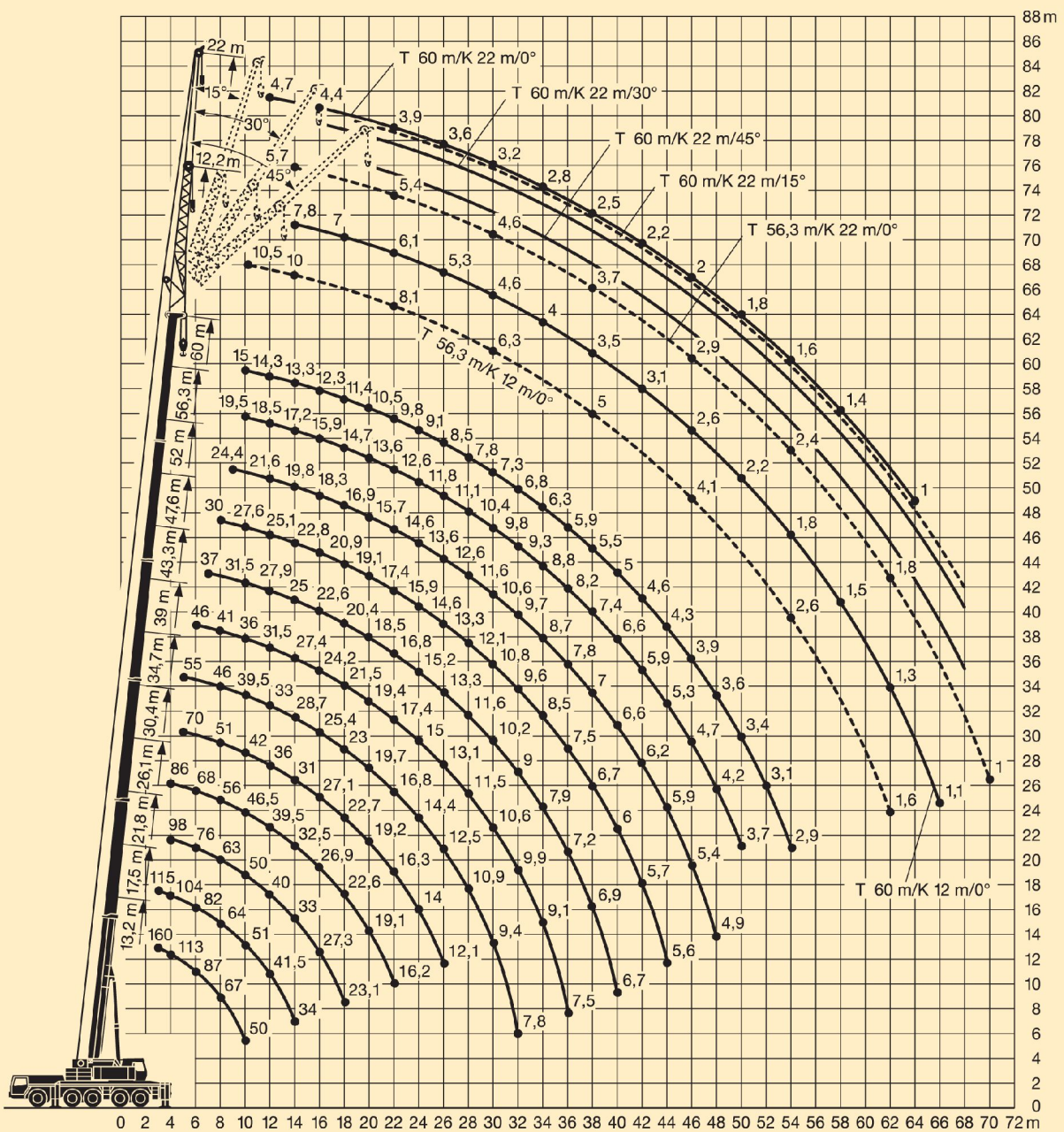




# LTM1160-2 (60m)

**Die Hubhöhen.  
Lifting heights.  
Hauteurs de levage.**

LTM 1160/2





## Die Traglasten an der Klappspitze. Lifting capacities on the folding jib. Forces de levage à la fléchette pliante.

LTM 1160/2



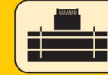
43,3 m – 60 m



12,2 m



360°



50 t



m	43,3 m				47,6 m				52 m				56,3 m				60 m				m		
	12,2 m				12,2 m				12,2 m				12,2 m				12,2 m						
←	0°	15°	30°	45°	0°	15°	30°	45°	0°	15°	30°	45°	0°	15°	30°	45°	0°	15°	30°	45°	→		
8	17,5				15,7																	8	
9	17,5				15,7				13,4														9
10	17,5	14			15,5				13,4				10,5										10
12	17	13,1			15,3	12,5			13,2	11			10,3				7,8						12
14	16,5	12,2	9		14,8	11,9	8,8		12,8	11	8,6		10	9,5			7,6	7					14
16	15,9	11,4	8,6	7	14,4	11,2	8,4	6,9	12,1	10,7	8,3	6,7	9,6	9,2	8,1		7,3	6,8	6,5				16
18	14,7	10,7	8,2	6,8	13,8	10,5	8,1	6,7	11,4	10,2	8	6,8	9,1	8,7	7,8	6,4	7	6,6	6,1	5,5			18
20	13,7	10,1	7,9	6,6	12,8	10	7,8	6,5	10,7	9,8	7,7	6,5	8,6	8,2	7,5	6,3	6,8	6,1	5,7	5,3			20
22	12,7	9,6	7,6	6,4	11,9	9,5	7,6	6,4	10,1	9,3	7,5	6,4	8,1	7,7	7,3	6,2	6,1	5,7	5,4	5,1			22
24	11,9	9,1	7,3	6,3	11,1	9,1	7,3	6,3	9,5	8,8	7,3	6,3	7,6	7,3	7	6,1	5,7	5,3	5,1	4,8			24
26	11,1	8,7	7,1	6,2	10,3	8,7	7,1	6,2	8,8	8,2	7,1	6,2	7,2	6,8	6,6	6	5,3	5	4,8	4,6			26
28	10,4	8,3	6,9	6,1	9,7	8,3	6,9	6,1	8,3	7,8	6,9	6,1	6,7	6,4	6,2	5,9	4,9	4,6	4,4	4,3			28
30	9,7	8	6,7	6	9	8	6,7	6	7,7	7,3	6,7	6	6,3	6	5,9	5,7	4,6	4,3	4,2	4,1			30
32	9,1	7,7	6,6	6	8,5	7,7	6,6	6	7,3	6,9	6,5	5,9	6	5,7	5,5	5,5	4,3	4,1	3,9	3,8			32
34	8,3	7,4	6,4	5,9	8	7,5	6,5	5,9	6,8	6,6	6,3	5,9	5,6	5,4	5,3	5,2	4	3,8	3,7	3,6			34
36	7,3	7,1	6,3	5,9	7,4	7,2	6,3	5,9	6,4	6,2	6	5,8	5,3	5,1	5	4,9	3,7	3,6	3,5	3,4			36
38	6,4	6,8	6,2	5,9	6,7	7	6,2	5,9	6	5,9	5,8	5,7	5	4,8	4,7	4,7	3,5	3,4	3,3	3,2			38
40	5,7	6	6,1	5,9	5,9	6,3	6,2	5,9	5,7	5,6	5,5	5,5	4,7	4,6	4,5	4,5	3,3	3,2	3,1	3,1			40
42	5	5,3	5,5	5,6	5,2	5,5	5,8	5,8	5,3	5,3	5,3	5,3	4,5	4,3	4,3	4,3	3,1	3	3	2,9			42
44	4,3	4,6	4,8	4,9	4,6	4,9	5,1	5,2	4,6	5	5	5	4,3	4,1	4,1	4,1	2,9	2,9	2,8	2,8			44
46	3,8	4	4,1	4,2	4	4,3	4,5	4,6	4,1	4,3	4,6	4,7	4,1	3,9	3,9	3,9	2,6	2,7	2,7	2,7			46
48	3,2	3,4	3,5	3,5	3,5	3,7	3,9	3,9	3,8	3,8	4	4,1	3,7	3,8	3,7	3,8	2,4	2,5	2,6	2,6			48
50	3	3	3,1		3,3	3,3	3,3	3,3	3,6	3,5	3,5	3,5	3,2	3,4	3,6	3,6	2,2	2,4	2,4	2,5			50
52	2,9	2,9			3,1	3,1	3,1	3,1	3,4	3,3	3,3	3,4	2,9	3	3,2	3,2	2	2,2	2,3	2,3			52
54					2,9	2,9	2,9		3,1	3,2	3,2	3,2	2,6	2,7	2,8	2,9	1,8	2	2,1	2,2			54
56									2,9	3	3	3	2,3	2,4	2,5	2,6	1,7	1,8	1,9	2			56
58									2,6	2,7	2,7		2	2,2	2,2	2,3	1,5	1,7	1,8	1,8			58
60													1,8	1,9	2	2	1,4	1,5	1,6	1,6			60
62													1,6	1,7	1,7	1,7	1,3	1,4	1,4	1,5			62
64																	1,2	1,2	1,3	1,3			64
66																	1,1	1,1	1,2				66
I		92				92				92/46				92				100			I		
II		92				92				92/92				92				100			II		
III		92				92				92/92				92				100			III		
IV		46				46				92/92				92				100			IV		
V		0				46				46/92				92				100			V		

TAB 103286 / 103291 / 103296 / 103301

Fortsetzung



# LTM1160-2 (60m)

## Die Traglasten an der Klappspitze. Lifting capacities on the folding jib. Forces de levage à la fléchette pliante.

LTM 1160/2



43,3 m – 60 m



22 m\*



360°



50 t



m	43,3 m				47,6 m				52 m				56,3 m				60 m				m	
	0°	15°	30°	45°	0°	15°	30°	45°	0°	15°	30°	45°	0°	15°	30°	45°	0°	15°	30°	45°		
9	7,5				7																9	
10	7,5				7																	10
12	7,5				7				6,5								5,7				4,7	12
14	7,4	6			6,9				6,4								5,7				4,6	14
16	7,2	6			6,8	5,8			6,3	5,5							5,6				4,4	16
18	7	5,8			6,6	5,6			6,2	5,3							5,6	5			4,3	18
20	6,7	5,6	4,6		6,4	5,4	4,5		6	5,1							5,5	4,8			4,1	20
22	6,4	5,4	4,5		6,2	5,2	4,4		5,8	5	4,2						5,4	4,7	4		3,9	22
24	6,2	5,1	4,3	3,6	5,9	5	4,2	3,6	5,6	4,8	4,1	3,6					5,2	4,5	3,9		3,8	24
26	5,9	4,9	4,2	3,6	5,7	4,8	4,1	3,6	5,4	4,7	4	3,5	5				4,4	3,8	3,4		3,6	26
28	5,6	4,8	4,1	3,5	5,5	4,7	4	3,5	5,3	4,5	3,9	3,5	4,8	4,3	3,7	3,4	4,6	4,2	3,7	3,3	3,2	28
30	5,4	4,6	3,9	3,5	5,3	4,5	3,9	3,5	5,1	4,4	3,8	3,4	4,6	4,2	3,7	3,3	4,6	4,2	3,7	3,3	3,2	30
32	5,2	4,4	3,8	3,4	5,1	4,4	3,8	3,4	4,9	4,2	3,7	3,4	4,3	4	3,6	3,3	4,3	4	3,6	3,3	3	32
34	5	4,3	3,8	3,4	4,9	4,2	3,7	3,4	4,7	4,1	3,6	3,3	4,1	3,8	3,5	3,3	4,1	3,8	3,5	3,3	2,8	34
36	4,8	4,1	3,7	3,4	4,7	4,1	3,6	3,3	4,6	4	3,6	3,3	3,9	3,6	3,5	3,2	3,9	3,6	3,5	3,2	2,6	36
38	4,6	4	3,6	3,3	4,6	4	3,6	3,3	4,5	3,9	3,5	3,3	3,7	3,4	3,3	3,2	3,7	3,4	3,3	3,2	2,5	38
40	4,4	3,9	3,5	3,3	4,4	3,9	3,5	3,3	4,3	3,8	3,4	3,3	3,5	3,2	3,2	3,1	3,5	3,2	3,2	3,1	2,3	40
42	4,3	3,8	3,5	3,3	4,3	3,8	3,4	3,3	4	3,7	3,4	3,2	3,3	3,1	3	3	3,3	3,1	3	3	2,2	42
44	4,2	3,7	3,4	3,3	4,2	3,7	3,4	3,2	3,8	3,6	3,3	3,2	3,1	2,9	2,9	2,9	3,1	2,9	2,9	2,9	2,1	44
46	4	3,6	3,4	3,3	4	3,6	3,4	3,2	3,6	3,4	3,3	3,2	2,9	2,8	2,8	2,8	2,9	2,8	2,8	2,8	2	46
48	3,8	3,6	3,3	3,3	3,9	3,6	3,3	3,2	3,4	3,3	3,2	3,2	2,8	2,7	2,7	2,7	2,8	2,7	2,7	2,7	1,9	48
50	3,3	3,5	3,3	3,3	3,5	3,5	3,3	3,2	3,3	3,2	3,1	3,1	2,7	2,6	2,6	2,6	2,7	2,6	2,6	2,6	1,8	50
52	3	3,3	3,3	3,3	3,1	3,4	3,3	3,2	3,1	3	3	3	2,5	2,5	2,5	2,5	2,5	2,5	2,5	2,5	1,7	52
54	2,7	2,9	3,1	3,2	2,8	3	3,3	3,2	2,8	2,9	2,9	3	2,4	2,4	2,4	2,4	2,4	2,4	2,4	2,4	1,6	54
56	2,4	2,6	2,7	2,8	2,5	2,7	2,9	3	2,5	2,7	2,8	2,9	2,3	2,3	2,3	2,3	2,3	2,3	2,3	2,3	1,5	56
58	2,1	2,3	2,4		2,2	2,4	2,6	2,6	2,2	2,5	2,6	2,7	2,2	2,2	2,2	2,3	1,4	1,4	1,4	1,4	1,4	58
60	1,9	2			2	2,2	2,3	2,3	2,1	2,2	2,4	2,4	2	2,2	2,2	2,2	1,3	1,4	1,3	1,4	1,4	60
62					1,9	1,9	2		2	2	2,1	2,1	1,8	2	2,1	2,2	1,1	1,3	1,3	1,3	1,3	62
64					1,8	1,9			1,9	2	2	2,1	1,6	1,8	1,9	2	1	1,2	1,2	1,3	1,3	64
66									1,9	1,9	1,9		1,4	1,6	1,7	1,7		1,1	1,1	1,1	1,1	66
68									1,7	1,8			1,2	1,4	1,5	1,5					1	68
70													1	1,2	1,2	1,2						70
I		92				92					92/46				92						100	I
II		92				92					92/92				92						100	II
III		92				92					92/92				92						100	III
IV		46				46					92/92				92						100	IV
V		0				46					46/92				92						100	V

\* zweiteilige Klappspitze / bi-parted folding jib / fléchette pliante à 2 éléments

TAB 103286 / 103291 / 103296 / 103301

Fortsetzung



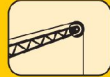
# LTM1160-2 (60m)

## Die Traglasten an der Klappspitze. Lifting capacities on the folding jib. Forces de levage à la fléchette pliante.

LTM 1160/2



43,3 m – 60 m



29 m\*



360°



50 t



m	43,3 m				47,6 m				52 m				56,3 m				60 m				m
	0°	15°	30°	45°	0°	15°	30°	45°	0°	15°	30°	45°	0°	15°	30°	45°	0°	15°	30°	45°	
12	5,2				4,8				4,4								3,2				12
14	5,2				4,8				4,4					4			3,1				14
16	5,1				4,8				4,4					4			3,1				16
18	5	4,4			4,7	4,1			4,3					3,9			3				18
20	4,9	4,4			4,6	4,1			4,2	3,8				3,8	3,4		2,9	2,7			20
22	4,8	4,3			4,5	4			4,1	3,7				3,7	3,4		2,8	2,6			22
24	4,7	4,2	3,2		4,4	3,9	3,1		4	3,6				3,6	3,3		2,7	2,5			24
26	4,5	4	3,1		4,2	3,8	3		3,9	3,5	2,9			3,5	3,2		2,6	2,4			26
28	4,4	3,8	2,9	2,5	4,1	3,7	2,9		3,8	3,4	2,8			3,5	3,2	2,6	2,5	2,2	2		28
30	4,2	3,6	2,8	2,5	4	3,5	2,8	2,4	3,7	3,3	2,7	2,4		3,4	3,1	2,6	2,4	2,1	1,9		30
32	4	3,4	2,7	2,4	3,8	3,4	2,7	2,4	3,6	3,2	2,6	2,3		3,3	3	2,5	2,2	2,3	2	1,8	1,6
34	3,9	3,3	2,6	2,4	3,7	3,2	2,6	2,3	3,5	3,1	2,5	2,3		3,1	2,9	2,4	2,2	2,2	1,9	1,7	1,6
36	3,8	3,1	2,5	2,3	3,6	3,1	2,5	2,3	3,4	3	2,4	2,2		3	2,8	2,4	2,2	2	1,8	1,6	1,5
38	3,6	3	2,5	2,2	3,5	2,9	2,4	2,2	3,3	2,9	2,4	2,2		2,8	2,7	2,3	2,1	1,9	1,7	1,5	1,4
40	3,4	2,8	2,4	2,2	3,4	2,8	2,4	2,2	3,2	2,8	2,3	2,1		2,7	2,6	2,2	2,1	1,8	1,6	1,5	1,4
42	3,2	2,7	2,3	2,1	3,3	2,7	2,3	2,1	3,1	2,7	2,2	2,1		2,5	2,4	2,2	2,1	1,7	1,5	1,4	1,3
44	3,1	2,6	2,2	2,1	3,1	2,6	2,2	2,1	3	2,6	2,2	2		2,4	2,3	2,1	2	1,6	1,5	1,3	1,3
46	2,9	2,5	2,2	2,1	3	2,5	2,2	2	2,9	2,5	2,1	2		2,3	2,2	2,1	2	1,5	1,4	1,3	1,2
48	2,8	2,5	2,1	2	2,8	2,5	2,1	2	2,7	2,4	2,1	2		2,2	2,1	2	2	1,4	1,3	1,2	1,2
50	2,7	2,4	2,1	2	2,7	2,4	2,1	2	2,6	2,4	2,1	2		2,1	2	2	1,9	1,3	1,2	1,2	1,1
52	2,6	2,3	2	2	2,6	2,3	2	2	2,5	2,3	2	2		2	1,9	1,9	1,9	1,2	1,2	1,1	1,1
54	2,5	2,3	2	2	2,5	2,3	2	2	2,3	2,3	2	1,9		1,9	1,8	1,8	1,9	1,1	1,1	1,1	1
56	2,4	2,2	2	2	2,4	2,2	2	2	2,2	2,2	1,9	1,9		1,8	1,8	1,8	1,8	1	1	1	1
58	2,2	2,2	2	2	2,2	2,2	2	2	2,1	2,1	1,9	1,9		1,7	1,7	1,7	1,7				
60	2	2,1	2	2	2	2,1	2	2	2	2	1,9	1,9		1,6	1,6	1,6	1,6				
62	1,7	2	2	2	1,8	2,1	2	2	1,7	2	1,9	1,9		1,6	1,5	1,5	1,6				
64	1,5	1,7	1,9		1,6	1,8	2	2	1,5	1,8	1,9	1,9		1,5	1,5	1,5	1,5				
66	1,3	1,5	1,6		1,4	1,6	1,7	1,8	1,4	1,6	1,8	1,9		1,4	1,4	1,4	1,5				
68					1,2	1,4	1,5		1,3	1,4	1,5	1,6		1,2	1,4	1,4	1,4				
70					1,2	1,2	1,2		1,3	1,3	1,3	1,4		1	1,2	1,3	1,4				
72									1,2	1,2	1,2			1		1,2	1,2				
74									1,1	1,2	1,2					1	1				
I		92				92				92/46					92				100		I
II		92				92				92/92					92				100		II
III		92				92				92/92					92				100		III
IV		46				46				92/92					92				100		IV
% V		0				46				46/92					92				100		V

\* dreiteilige Klappspitze / three-parted folding jib / fléchette pliante à 3 éléments

TAB 103286 / 103291 / 103296 / 103301

Fortsetzung

## Der LTM 1160/2 hat für jeden Einsatz die passende Ausrüstung.





# LTM1160-2 (60m)

## Die Traglasten an der Klappspitze. Lifting capacities on the folding jib. Forces de levage à la fléchette pliante.

LTM 1160/2



43,3 m – 60 m



36 m\*



360°



50 t



m	43,3 m				47,6 m				52 m				56,3 m				60 m	m	
	36 m				36 m				36 m				36 m				36 m		
	0°	15°	30°	45°	0°	15°	30°	45°	0°	15°	30°	45°	0°	15°	30°	45°	0°		
12	3,4																	12	
14	3,4				3,2					3								14	
16	3,3				3,2					3				2,7				16	
18	3,3				3,2					3				2,7			2,2	18	
20	3,2	3			3,1					2,9				2,6			2,1	20	
22	3,2	2,9			3,1	2,8				2,9	2,6			2,6	2,3		2	22	
24	3,1	2,8			3	2,7				2,8	2,5			2,5	2,3		2	24	
26	3,1	2,7			3	2,6				2,8	2,5			2,5	2,2		1,9	26	
28	3	2,6	2		2,9	2,5				2,7	2,4			2,4	2,2		1,8	28	
30	2,9	2,5	2		2,8	2,4	1,9			2,6	2,3	1,8		2,4	2,1	1,7	1,7	30	
32	2,8	2,4	1,9		2,7	2,3	1,8			2,5	2,2	1,7		2,3	2,1	1,6	1,6	32	
34	2,7	2,3	1,8	1,5	2,6	2,2	1,7			2,4	2,2	1,7		2,2	2	1,6	1,5	34	
36	2,6	2,2	1,7	1,5	2,5	2,2	1,6	1,4		2,4	2,1	1,6	1,4	2,2	2	1,5	1,3	36	
38	2,5	2,1	1,6	1,4	2,4	2,1	1,6	1,4	2,3	2	1,5	1,4	1,3	2,1	1,9	1,5	1,3	38	
40	2,4	2	1,6	1,4	2,4	2	1,5	1,4	2,2	1,9	1,5	1,3	1,2	2,1	1,8	1,4	1,3	40	
42	2,3	1,9	1,5	1,4	2,3	1,9	1,5	1,3	2,2	1,8	1,4	1,3	1,2	2	1,8	1,4	1,2	42	
44	2,2	1,8	1,5	1,3	2,2	1,8	1,4	1,3	2,1	1,8	1,4	1,3	1,2	1,8	1,7	1,3	1,2	44	
46	2,1	1,7	1,4	1,3	2,1	1,7	1,4	1,3	2	1,7	1,3	1,2	1,2	1,7	1,6	1,3	1,2	46	
48	2	1,7	1,4	1,2	2	1,7	1,3	1,2	1,9	1,6	1,3	1,2	1,2	1,6	1,6	1,2	1,2	48	
50	1,9	1,6	1,3	1,2	1,9	1,6	1,3	1,2	1,9	1,6	1,2	1,2	1,2	1,5	1,5	1,2	1,1	50	
52	1,8	1,5	1,3	1,2	1,8	1,5	1,3	1,2	1,8	1,5	1,2	1,1	1,1	1,5	1,4	1,2	1,1	52	
54	1,7	1,5	1,2	1,2	1,7	1,5	1,2	1,1	1,7	1,5	1,2	1,1	1,1	1,4	1,4	1,1	1,1	54	
56	1,6	1,4	1,2	1,1	1,7	1,4	1,2	1,1	1,6	1,4	1,2	1,1	1,1	1,3	1,3	1,1	1,1	56	
58	1,6	1,4	1,2	1,1	1,6	1,4	1,2	1,1	1,6	1,4	1,1	1,1	1,1	1,2	1,2	1,1	1,1	58	
60	1,5	1,3	1,1	1,1	1,5	1,3	1,1	1,1	1,5	1,3	1,1	1,1	1,1	1,2	1,1	1,1	1,1	60	
62	1,5	1,3	1,1	1,1	1,5	1,3	1,1	1,1	1,5	1,3	1,1	1,1	1,1	1,1	1,1	1,1	1,1	62	
64	1,4	1,3	1,1	1,1	1,4	1,3	1,1	1,1	1,4	1,3	1	1,1	1	1	1	1	1	64	
66	1,3	1,2	1,1	1,1	1,3	1,2	1,1	1,1	1,3	1,2	1	1,1	1	1	1	1	1	66	
68	1,1	1,2	1,1	1,1	1,2	1,2	1,1	1,1	1,1	1,2	1	1,1					1	68	
70	1	1,2	1,1		1	1,2	1,1	1,1		1,2	1	1,1						70	
72		1	1,1			1,1	1,1	1,1		1	1	1,1						72	
74						1						1,1						74	
I		92				92				92/46					92			100	I
II		92				92				92/92					92			100	II
III		92				92				92/92					92			100	III
IV		46				46				92/92					92			100	IV
V		0				46				46/92					92			100	V

\* vierteilige Klappspitze / four-parted folding jib / fléchette pliante à 4 éléments

TAB 103286 / 103291 / 103296 / 103301





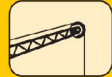
# LTM1160-2 (60m)

## Die Traglasten an der Klappspitze. Lifting capacities on the folding jib. Forces de levage à la fléchette pliante.

LTM 1160/2



43,3 m – 60 m



12,2 m



360°



50 t

85%

m	43,3 m				47,6 m				52 m				56,3 m				60 m				m	
	0°	15°	30°	45°	0°	15°	30°	45°	0°	15°	30°	45°	0°	15°	30°	45°	0°	15°	30°	45°		
8	19,3				17,3																8	
9	19,3				17,3				14,7												9	
10	19,3	15,4			17,1				14,7					11,6							10	
12	18,7	14,4			16,8	13,8			14,5	12,1				11,3					8,6		12	
14	18,2	13,4	9,9		16,3	13,1	9,7		14,1	12,1	9,5		11	10,5				8,4	7,7		14	
16	17,5	12,5	9,4	7,7	15,8	12,3	9,2	7,6	13,3	11,8	9,2	7,4	10,6	10,1	8,9			8	7,5	7,1	16	
18	16,2	11,8	9	7,4	15,2	11,6	8,9	7,4	12,6	11,2	8,8	7,3	10,1	9,6	8,6	7		7,7	7,3	6,7	18	
20	15,1	11,1	8,7	7,3	14,1	11	8,6	7,2	11,8	10,8	8,5	7,2	9,5	9	8,3	6,9		7,2	6,8	6,3	20	
22	14	10,5	8,4	7,1	13,1	10,4	8,3	7,1	11,1	10,3	8,2	7	8,9	8,5	8,1	6,8		6,7	6,3	6	22	
24	13,1	10	8,1	7	12,2	10	8,1	6,9	10,4	9,6	8	6,9	8,4	8	7,6	6,7		6,3	5,9	5,6	24	
26	12,2	9,5	7,8	6,8	11,4	9,5	7,8	6,8	9,7	9,1	7,8	6,8	7,9	7,5	7,2	6,6		5,8	5,5	5,2	26	
28	11,4	9,1	7,6	6,7	10,6	9,1	7,6	6,7	9,1	8,5	7,6	6,7	7,4	7,1	6,8	6,5		5,4	5,1	4,9	28	
30	10,7	8,8	7,4	6,6	9,9	8,8	7,4	6,6	8,5	8	7,4	6,6	7	6,6	6,5	6,3		5	4,8	4,6	30	
32	10	8,4	7,2	6,6	9,3	8,5	7,2	6,6	8	7,6	7,2	6,5	6,6	6,3	6,1	6		4,7	4,5	4,3	32	
34	9,1	8,1	7,1	6,5	8,8	8,2	7,1	6,5	7,5	7,2	7	6,5	6,2	5,9	5,8	5,7		4,4	4,2	4	34	
36	8	7,8	6,9	6,5	8,1	7,9	7	6,5	7,1	6,8	6,6	6,4	5,8	5,6	5,5	5,4		4,1	3,9	3,8	36	
38	7,1	7,5	6,8	6,5	7,4	7,7	6,9	6,5	6,6	6,5	6,3	6,3	5,5	5,3	5,2	5,2		3,9	3,7	3,6	38	
40	6,2	6,6	6,7	6,5	6,5	6,9	6,8	6,5	6,3	6,1	6,1	6	5,2	5	4,9	4,9		3,6	3,5	3,4	40	
42	5,5	5,8	6	6,2	5,7	6,1	6,4	6,4	5,8	5,8	5,8	5,8	4,9	4,8	4,7	4,7		3,4	3,3	3,3	42	
44	4,8	5,1	5,3	5,4	5	5,4	5,6	5,7	5,1	5,4	5,5	5,5	4,7	4,5	4,5	4,5		3,1	3,1	3,1	44	
46	4,1	4,4	4,6	4,6	4,4	4,7	4,9	5	4,5	4,8	5	5,2	4,5	4,3	4,3	4,3		2,9	3	3	46	
48	3,6	3,8	3,9	3,9	3,8	4,1	4,3	4,3	4,1	4,2	4,4	4,5	4	4,2	4,1	4,2		2,7	2,8	2,8	48	
50	3,3	3,3	3,4		3,6	3,6	3,6	3,7	3,9	3,8	3,8	3,9	3,5	3,8	4	4		2,5	2,6	2,7	50	
52	3,1	3,2			3,4	3,4	3,4	3,4	3,7	3,6	3,7	3,7	3,2	3,3	3,5	3,6		2,2	2,4	2,5	52	
54					3,2	3,2	3,2		3,4	3,5	3,5	3,6	2,8	3	3,1	3,2		2	2,2	2,3	54	
56									3,2	3,3	3,3	3,3	2,5	2,7	2,8	2,8		1,8	2	2,1	56	
58									2,9	3	3			2,2	2,4	2,5	2,5		1,7	1,8	1,9	58
60														2	2,1	2,2	2,2		1,5	1,7	1,8	60
62														1,8	1,9	1,9	1,9		1,4	1,5	1,6	62
64																			1,3	1,4	1,4	64
66																			1,2	1,2	1,3	66
I		92				92				92/46				92					100		I	
II		92				92				92/92				92					100		II	
III		92				92				92/92				92					100		III	
IV		46				46				92/92				92					100		IV	
V		0				46				46/92				92					100		V	

TAB 103326 / 103328 / 103330 / 103332

Fortsetzung

## The LTM 1160/2 can be equipped to tackle any job.

## Die Traglasten an der Klappspitze. Lifting capacities on the folding jib. Forces de levage à la fléchette pliante.

LTM 1160/2



43,3 m – 60 m



22 m\*



360°



50 t

85%

m	43,3 m				47,6 m				52 m				56,3 m				60 m				m
	0°	15°	30°	45°	0°	15°	30°	45°	0°	15°	30°	45°	0°	15°	30°	45°	0°	15°	30°	45°	
9	8,3																				9
10	8,3				7,7																10
12	8,3				7,7				7,2					6,3					5,2		12
14	8,1	6,6			7,6				7					6,3					5		14
16	7,9	6,6			7,5	6,4			6,9	6,1				6,2					4,9		16
18	7,7	6,4			7,3	6,2			6,8	5,9				6,1	5,5				4,7	4,4	18
20	7,4	6,1	5,1		7	5,9	5		6,6	5,7				6	5,3				4,5	4,2	20
22	7,1	5,9	4,9		6,8	5,7	4,8		6,4	5,5	4,6			5,9	5,1	4,4			4,3	4	22
24	6,8	5,7	4,7	4	6,5	5,5	4,6	4	6,2	5,3	4,5	4		5,8	5	4,3			4,1	3,8	24
26	6,5	5,4	4,6	4	6,3	5,3	4,5	4	6	5,1	4,4	3,9		5,5	4,9	4,2	3,7		4	3,6	26
28	6,2	5,2	4,5	3,9	6	5,1	4,4	3,9	5,8	5	4,3	3,8		5,3	4,7	4,1	3,7		3,7	3,4	28
30	5,9	5	4,3	3,9	5,8	5	4,3	3,8	5,6	4,8	4,2	3,8		5	4,6	4,1	3,7		3,5	3,2	30
32	5,7	4,9	4,2	3,8	5,6	4,8	4,2	3,8	5,4	4,7	4,1	3,7		4,7	4,4	4	3,6		3,3	3,1	32
34	5,5	4,7	4,1	3,8	5,4	4,6	4,1	3,7	5,2	4,5	4	3,7		4,5	4,2	3,9	3,6		3,1	2,9	34
36	5,3	4,5	4	3,7	5,2	4,5	4	3,7	5,1	4,4	3,9	3,7		4,3	4	3,8	3,6		2,9	2,8	36
38	5,1	4,4	3,9	3,7	5	4,4	3,9	3,6	4,9	4,3	3,9	3,6		4	3,8	3,7	3,5		2,7	2,6	38
40	4,9	4,3	3,9	3,7	4,9	4,3	3,9	3,6	4,7	4,2	3,8	3,6		3,8	3,6	3,5	3,4		2,6	2,5	40
42	4,7	4,2	3,8	3,6	4,7	4,2	3,8	3,6	4,4	4,1	3,7	3,6		3,6	3,4	3,3	3,3		2,4	2,3	42
44	4,6	4,1	3,8	3,6	4,6	4,1	3,7	3,6	4,2	4	3,7	3,5		3,4	3,2	3,2	3,2		2,3	2,2	44
46	4,4	4	3,7	3,6	4,4	4	3,7	3,5	4	3,8	3,6	3,5		3,2	3,1	3,1	3,1		2,2	2,1	46
48	4,2	3,9	3,7	3,6	4,3	3,9	3,7	3,5	3,8	3,6	3,6	3,5		3,1	3	2,9	3		2,1	2	48
50	3,6	3,9	3,7	3,6	3,8	3,9	3,6	3,5	3,6	3,5	3,4	3,4		2,9	2,8	2,8	2,9		2	1,9	50
52	3,3	3,6	3,6	3,6	3,4	3,8	3,6	3,5	3,4	3,3	3,3	3,3		2,8	2,7	2,7	2,8		1,9	1,8	52
54	2,9	3,2	3,4	3,5	3	3,3	3,6	3,5	3	3,2	3,2	3,3		2,7	2,6	2,6	2,7		1,8	1,7	54
56	2,6	2,9	3	3	2,7	3	3,2	3,3	2,7	3	3,1	3,2		2,6	2,5	2,5	2,6		1,7	1,6	56
58	2,3	2,5	2,6		2,4	2,7	2,9	2,9	2,4	2,7	2,9	3		2,5	2,5	2,5	2,5		1,5	1,6	58
60	2,1	2,2			2,2	2,4	2,5	2,5	2,3	2,4	2,6	2,7		2,2	2,4	2,4	2,5		1,4	1,5	60
62					2,1	2,1	2,2		2,2	2,2	2,3	2,3		2	2,2	2,3	2,4		1,2	1,4	62
64					2	2,1			2,1	2,1	2,2	2,3		1,8	2	2,1	2,2		1,1	1,3	64
66									2,1	2,1	2,1			1,5	1,7	1,9	1,9		1	1,2	66
68									1,9	2				1,3	1,5	1,6	1,6			1,1	68
70														1,1	1,3	1,4	1,3				70
72															1,1						72
I		92				92				92/46					92					100	I
II		92				92				92/92					92					100	II
III		92				92				92/92					92					100	III
IV		46				46				92/92					92					100	IV
V		0				46				46/92					92					100	V

\* zweiteilige Klappspitze / bi-parted folding jib / fléchette pliante à 2 éléments

TAB 103326 / 103328 / 103330 / 103332

Fortsetzung





# LTM1160-2 (60m)

## Die Traglasten an der Klappspitze. Lifting capacities on the folding jib. Forces de levage à la fléchette pliante.

LTM 1160/2



43,3 m – 60 m



29 m\*



360°



50 t

85%

m	43,3 m				47,6 m				52 m				56,3 m				60 m				m
	0°	15°	30°	45°	0°	15°	30°	45°	0°	15°	30°	45°	0°	15°	30°	45°	0°	15°	30°	45°	
12	5,7				5,3				4,8				4,4				3,5				12
14	5,7				5,3				4,8				4,4				3,5				14
16	5,6				5,3				4,8				4,4				3,4				16
18	5,5	4,8			5,2	4,5			4,7				4,3				3,3				18
20	5,4	4,8			5,1	4,5			4,6	4,2			4,2	3,7			3,2	3			20
22	5,3	4,7			5	4,4			4,5	4,1			4,1	3,7			3,1	2,9			22
24	5,2	4,6	3,5		4,8	4,3	3,4		4,4	4			4	3,7			3	2,7			24
26	5	4,4	3,4		4,7	4,2	3,3		4,3	3,9	3,2		3,9	3,6			2,9	2,6			26
28	4,8	4,2	3,2	2,8	4,5	4,1	3,1		4,2	3,7	3,1		3,8	3,5	2,9		2,8	2,5	2,2		28
30	4,6	4	3,1	2,8	4,4	3,9	3	2,6	4,1	3,6	2,9	2,6	3,7	3,4	2,8		2,6	2,3	2,1		30
32	4,4	3,8	3	2,7	4,2	3,7	2,9	2,6	4	3,5	2,9	2,6	3,6	3,3	2,7	2,4	2,5	2,2	2	1,8	32
34	4,3	3,6	2,9	2,6	4,1	3,5	2,8	2,6	3,8	3,4	2,8	2,5	3,4	3,2	2,7	2,4	2,4	2,1	1,9	1,8	34
36	4,1	3,4	2,8	2,5	4	3,4	2,8	2,5	3,7	3,3	2,7	2,5	3,3	3,1	2,6	2,4	2,2	2	1,8	1,7	36
38	4	3,3	2,7	2,5	3,8	3,2	2,7	2,4	3,6	3,2	2,6	2,4	3,1	3	2,5	2,3	2,1	1,9	1,7	1,6	38
40	3,8	3,1	2,6	2,4	3,7	3,1	2,6	2,4	3,5	3,1	2,5	2,4	2,9	2,8	2,5	2,3	2	1,8	1,6	1,5	40
42	3,6	3	2,5	2,4	3,6	3	2,5	2,3	3,5	3	2,5	2,3	2,8	2,7	2,4	2,3	1,8	1,7	1,5	1,5	42
44	3,4	2,9	2,5	2,3	3,4	2,9	2,4	2,3	3,3	2,9	2,4	2,2	2,6	2,6	2,3	2,2	1,7	1,6	1,5	1,4	44
46	3,2	2,8	2,4	2,3	3,3	2,8	2,4	2,2	3,2	2,8	2,3	2,2	2,5	2,4	2,3	2,2	1,6	1,5	1,4	1,3	46
48	3,1	2,7	2,3	2,2	3,1	2,7	2,3	2,2	3	2,7	2,3	2,2	2,4	2,3	2,2	2,2	1,5	1,4	1,3	1,3	48
50	3	2,6	2,3	2,2	3	2,6	2,3	2,2	2,9	2,6	2,3	2,2	2,3	2,2	2,2	2,1	1,4	1,4	1,3	1,2	50
52	2,8	2,6	2,2	2,2	2,9	2,6	2,2	2,2	2,7	2,5	2,2	2,2	2,2	2,1	2,1	2,1	1,3	1,3	1,2	1,2	52
54	2,7	2,5	2,2	2,2	2,8	2,5	2,2	2,2	2,6	2,5	2,2	2,1	2,1	2	2	2,1	1,2	1,2	1,2	1,1	54
56	2,6	2,4	2,2	2,2	2,7	2,4	2,1	2,2	2,5	2,4	2,1	2,1	2	1,9	1,9	2	1,1	1,1	1,1	1,1	56
58	2,4	2,4	2,2	2,2	2,5	2,4	2,1	2,2	2,3	2,3	2,1	2,1	1,9	1,8	1,9	1,9	1	1	1,1	1,1	58
60	2,1	2,3	2,2	2,2	2,2	2,4	2,1	2,2	2,1	2,2	2,1	2,1	1,8	1,8	1,8	1,8	1	1	1	1	60
62	1,9	2,2	2,2	2,2	2	2,3	2,1	2,2	1,9	2,2	2,1	2,1	1,7	1,7	1,7	1,8					62
64	1,7	1,9	2,1		1,7	2	2,1	2,2	1,7	2	2,1	2,1	1,7	1,6	1,6	1,7					64
66	1,5	1,6	1,7		1,5	1,7	1,9	1,9	1,5	1,7	2	2,1	1,5	1,6	1,6	1,6					66
68					1,3	1,5	1,6		1,4	1,5	1,7	1,8	1,3	1,5	1,5	1,6					68
70					1,3	1,3	1,4		1,4	1,4	1,4	1,5	1,1	1,3	1,5	1,5					70
72									1,3	1,3	1,4			1,1	1,3	1,4					72
74									1,3	1,3	1,3			1,1	1,1						74
I		92				92				92/46				92			100				I
II		92				92				92/92				92			100				II
III		92				92				92/92				92			100				III
IV		46				46				92/92				92			100				IV
V		0				46				46/92				92			100				V

\* dreiteilige Klappspitze / three-parted folding jib / fléchette pliante à 3 éléments

TAB 103326 / 103328 / 103330 / 103332

Fortsetzung

## La LTM 1160/2 possède l'équipement qui convient à chaque problème.



# LTM1160-2 (60m)

## Die Traglasten an der Klappspitze. Lifting capacities on the folding jib. Forces de levage à la fléchette pliante.

LTM 1160/2



43,3 m – 60 m



36 m\*



360°



50 t

85%

m	43,3 m				47,6 m				52 m				56,3 m				60 m	m
	0°	15°	30°	45°	0°	15°	30°	45°	0°	15°	30°	45°	0°	15°	30°	45°	0°	
12	3,7																	12
14	3,7				3,5				3,3									14
16	3,6				3,5				3,3				3					16
18	3,6				3,5				3,3				2,9				2,4	18
20	3,5	3,3			3,4				3,2				2,9				2,3	20
22	3,5	3,2			3,4	3,1			3,2	2,9			2,9	2,5			2,2	22
24	3,4	3,1			3,3	3			3,1	2,8			2,8	2,5			2,2	24
26	3,4	3			3,3	2,9			3	2,7			2,7	2,5			2,1	26
28	3,3	2,9	2,2		3,2	2,8			2,9	2,6			2,7	2,4			2	28
30	3,2	2,8	2,1		3,1	2,7	2,1		2,9	2,5	2		2,6	2,4	1,9		1,9	30
32	3,1	2,7	2,1		3	2,6	2		2,8	2,4	1,9		2,5	2,3	1,8		1,8	32
34	3	2,6	2	1,7	2,9	2,5	1,9		2,7	2,4	1,8		2,5	2,2	1,7		1,7	34
36	2,9	2,4	1,9	1,6	2,8	2,4	1,8	1,5	2,6	2,3	1,8	1,5	2,4	2,1	1,7	1,4	1,6	36
38	2,8	2,3	1,8	1,6	2,7	2,3	1,8	1,5	2,5	2,2	1,7	1,5	2,3	2,1	1,6	1,4	1,5	38
40	2,8	2,2	1,7	1,5	2,6	2,2	1,7	1,5	2,5	2,1	1,6	1,5	2,3	2	1,6	1,4	1,4	40
42	2,5	2,1	1,7	1,5	2,5	2,1	1,6	1,5	2,4	2	1,6	1,4	2,1	1,9	1,5	1,4	1,3	42
44	2,4	2	1,6	1,4	2,4	2	1,6	1,4	2,3	1,9	1,5	1,4	2	1,9	1,5	1,3		44
46	2,3	1,9	1,5	1,4	2,3	1,9	1,5	1,4	2,2	1,9	1,5	1,4	1,9	1,8	1,4	1,3		46
48	2,2	1,8	1,5	1,4	2,2	1,8	1,5	1,3	2,1	1,8	1,4	1,3	1,8	1,7	1,4	1,3		48
50	2,1	1,8	1,4	1,3	2,1	1,8	1,4	1,3	2	1,7	1,4	1,3	1,7	1,7	1,3	1,3		50
52	2	1,7	1,4	1,3	2	1,7	1,4	1,3	2	1,7	1,3	1,3	1,6	1,6	1,3	1,2		52
54	1,9	1,6	1,3	1,3	1,9	1,6	1,3	1,3	1,9	1,6	1,3	1,2	1,5	1,5	1,3	1,2		54
56	1,8	1,6	1,3	1,3	1,8	1,6	1,3	1,2	1,8	1,6	1,3	1,2	1,4	1,4	1,2	1,2		56
58	1,7	1,5	1,3	1,2	1,8	1,5	1,3	1,2	1,7	1,5	1,2	1,2	1,4	1,3	1,2	1,2		58
60	1,7	1,5	1,2	1,2	1,7	1,5	1,2	1,2	1,7	1,5	1,2	1,2	1,3	1,3	1,2	1,2		60
62	1,6	1,4	1,2	1,2	1,6	1,4	1,2	1,2	1,6	1,4	1,2	1,2	1,2	1,2	1,2	1,2		62
64	1,5	1,4	1,2	1,2	1,6	1,4	1,2	1,2	1,6	1,4	1,1	1,2	1,1	1,1	1,1	1,1		64
66	1,5	1,4	1,2	1,2	1,5	1,4	1,2	1,2	1,4	1,4	1,1	1,2	1,1	1,1	1,1	1,1		66
68	1,3	1,3	1,2	1,2	1,3	1,3	1,2	1,2	1,2	1,3	1,1	1,2	1	1	1	1,1		68
70	1,1	1,3	1,2		1,1	1,3	1,2	1,2	1	1,3	1,1	1,2	1	1	1			70
72		1,1	1,2			1,2	1,2	1,2		1,1	1,1	1,2				1		72
74						1	1,1				1,1	1,2						74
76												1						76
I		92				92				92/46				92			100	I
II		92				92				92/92				92			100	II
III		92				92				92/92				92			100	III
IV		46				46				92/92				92			100	IV
V		0				46				46/92				92			100	V

\* viertellige Klappspitze / four-parted folding jib / fléchette pliante à 4 éléments

TAB 103326 / 103328 / 103330 / 103332



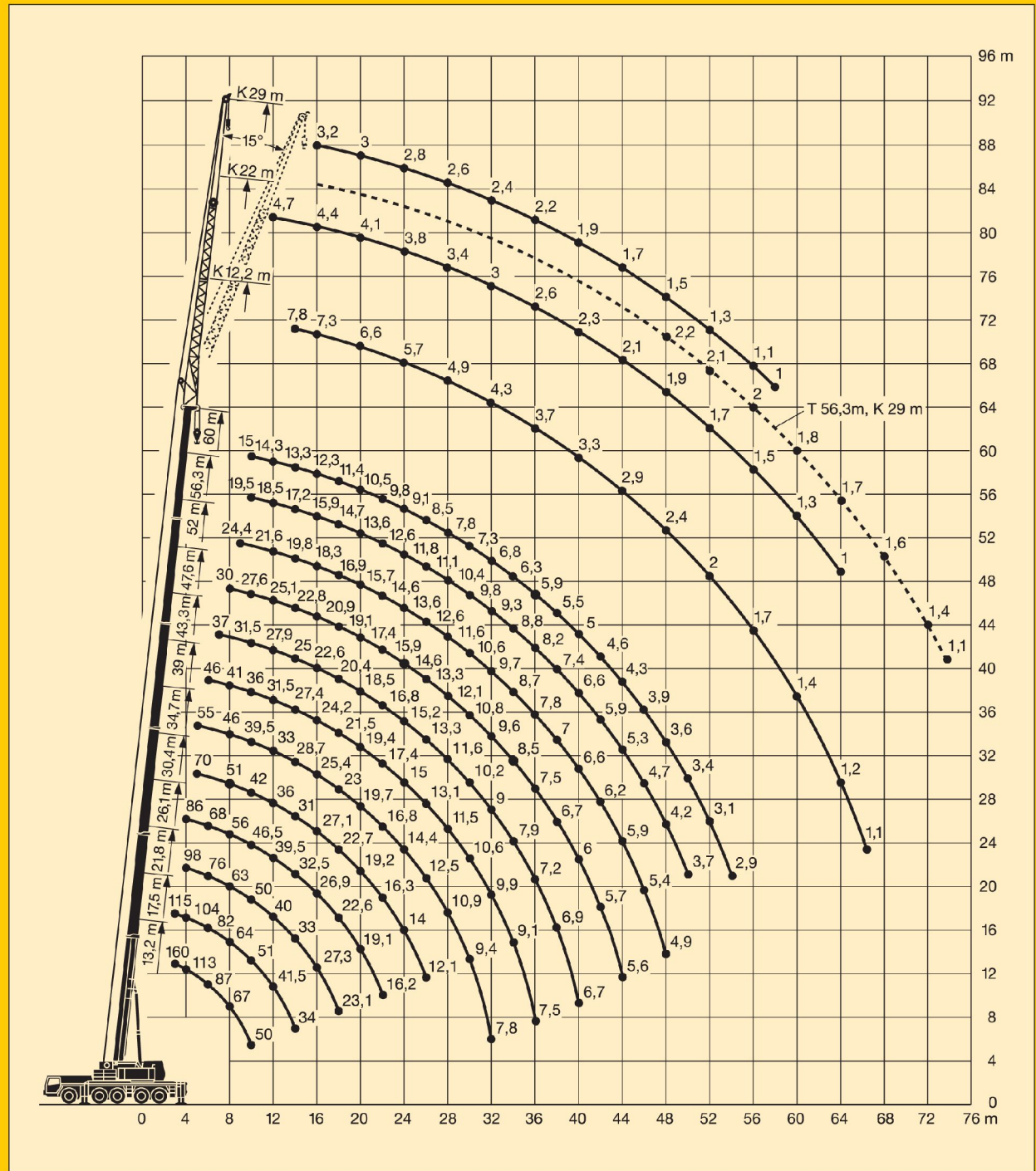


# LTM1160-2 (60m)

## Die Hubhöhen. Lifting heights. Hauteurs de levage.

LTM 1160/2

Klappspitze.  
Folding jib.  
Fléchette pliante

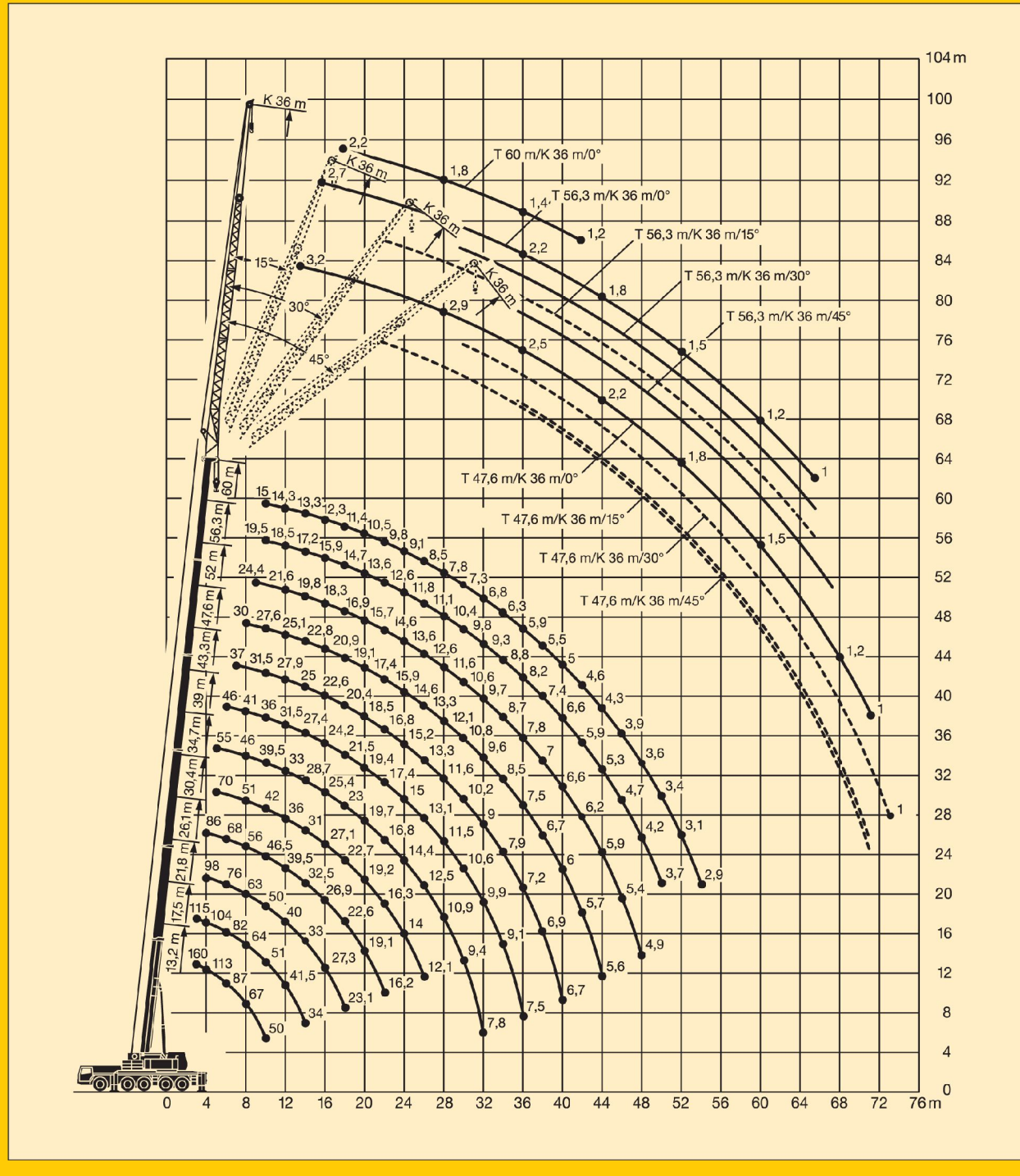




## Die Hubhöhen. Lifting heights. Hauteurs de levage.

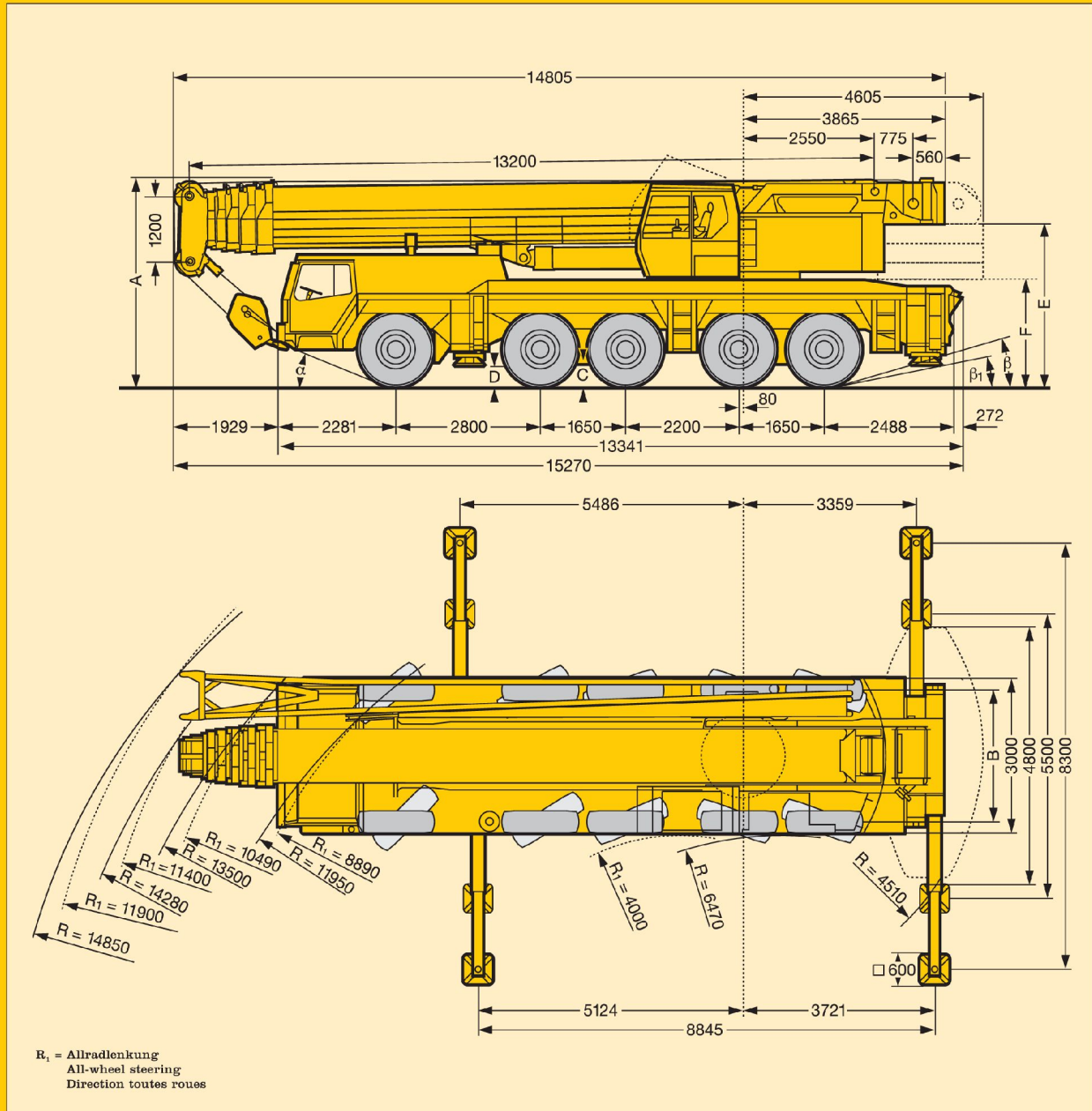
LTM 1160/2

Klappspitze.  
Folding jib.  
Fléchette pliante



## Die Maße. Dimensions. Encombrement.

LTM 1160/2



	Maße / Dimensions / Encombrement mm									
	A	A 150mm*	B	C	D	E	F	$\alpha$	$\beta$	$\beta_1$
14.00 R 25	3950	3800	2612	420	325	3020	2070	21°	14°	9°
16.00 R 25	4000	3850	2560	470	375	3070	2120	23°	16°	11°

\* abgesenkt / lowered / abaissé

## Die Gewichte. Weights. Poids.

**LTM 1160/2**


Achse Axle Essieu	1	2	3	4	5	Gesamtgewicht t Total weight (metric tons) Poids total t
t	12	12	12	12	12	60



Traglast t <sup>1)</sup> Load (metric tons) <sup>1)</sup> Forces de levage t <sup>1)</sup>	Rollen No. of sheaves Poulies	Stränge No. of lines Brins	Gewicht kg Weight kg Poids kg
160	9	18	2400
137	7	14	1470
100	5	11	1250
68	3	7	950
30	1	3	760
10	-	1	390

<sup>1)</sup> Es gelten die jeweiligen Ländervorschriften.  
The safety regulations of the respective country shall be applicable.  
Les spécifications de sécurité du pays concerné seront en vigueur.

## Die Geschwindigkeiten. Working speeds. Vitesses.



	1	2	3	4	5	R		1	2	3	4	5	R	
km/h	13	23	34	50	70	12	-	15	23	36	53	76	13	-
km/h	8	13	20	29	40	7	50%	8	13	21	31	44	7,5	45%
	14.00 R 25						16.00 R 25							



Antriebe Drive Mécanismes	stufenlos infinitely variable en continu	SeilØ / Seillänge Rope diameter / Rope length Diamètre du câble / Longueur du câble	Max. Seilzug Max. single line pull Effort au brin maxi.
	0 - 140 m/min für einfachen Strang m/min single line m/min au brin simple	23 mm / 295 m	102 kN
	0 - 140 m/min für einfachen Strang m/min single line m/min au brin simple	23 mm / 295 m	102 kN
	0 - 1,5 min <sup>-1</sup>		
	ca. 50 s bis 83° Auslegerstellung approx. 50 seconds to reach 83° boom angle env. 50 s jusqu'à 83°		
	ca. 400 s für Auslegerlänge 13,2 m - 60 m approx. 400 seconds for boom extension from 13,2 m - 60 m env. 400 s pour passer de 13,2 m - 60 m		