

45TON

RK



일진크레인

TEL : 02) 830-7000

FAX : 02) 830-7003

RK450

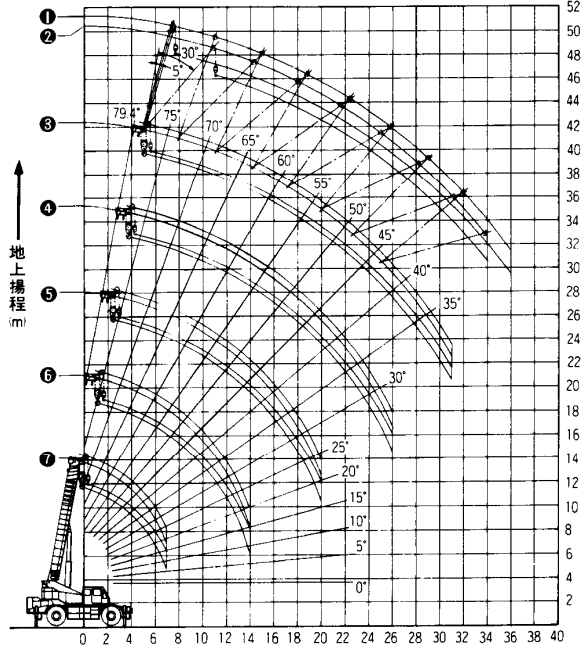


KOBELCO

主要諸元

●クレーン性能		10.45mブーム	45.0×3.0(10本掛)
		17.55mブーム	28.0×5.0(6本掛)
		24.65mブーム	20.0×6.0(5本掛)
		31.75mブーム	13.0×7.5(3本掛)
最大定格総荷重 (アウトリガ最大張出し/全周)		38.9mブーム	7.5×10.0(2本掛)
		38.9mブーム+9mジブ(5°)	4.0(1本掛)
		38.9mブーム+9mジブ(30°)	2.0(1本掛)
		補助シーブ	4.0(1本掛)
		主ブーム長さ	m
ジブ長さ	m	9.0	
主フック最大揚程	m	39.8	
ジブフック最大揚程	m	48.2	
主巻上ロープ速度(4層目)	m/min	124	
補助上ロープ速度(2層目)	m/min	107	
ブーム伸長速度(10.45~38.9m)	sec	114	
ブーム上げ速度(0°~79°)	sec	65	
旋回速度	rpm	2.5	
●ワイヤロープ		主巻用	IWRC 6×F(22+7) % 難燃性、18mmφ×175m
		補助用	IWRC 6×F(22+7) % 難燃性、18mmφ×120m
●油圧装置		油圧ポンプ形式	3速(可変プランジャ+ギヤ+ギヤ)+2速ギヤ
		作動油タンク容量	ℓ 595
●クレーン部主要機構		主ブーム形式	箱形5段構成、2~3段同時、4~5段同時伸縮(ワイヤロープ併用油圧伸縮式)
		ジブ形式	圧縮トラス、新リフトアップツイストジブ、2段可変傾斜式(5°、30°)
		ブーム伸縮装置	複動油圧シリンダ直押し式(3本)
		ブーム起伏装置	複動油圧シリンダ直押し式(1本)、標準速/低速切替装置付
		巻上装置	油圧モータ駆動、平歯車式減速、微速装置付、自動ブレーキ・フリーフォール付独立ウィンチ2基
		旋回装置	油圧モータ駆動、遊星歯車式減速、ディスクブレーキ付、フリー・ロック切替式
アウトリガ		形式	全油圧式H型
		張出幅	m 7.2/5.4/4.0/2.57(最小)
●キャリア		走行駆動形式	4輪駆動(4×4)-2輪駆動(4×2)切替式
		最高走行速度	km/h 49
		登坂能力	tanθ(度) 0.6(31)
		最小回転半径	2輪操向/4輪操向 m 11.3/6.3
エンジン		型式	三菱6D22TC
		種類	水冷4サイクル直列6気筒、インタークーラー付・ターボ付直接噴射式ディーゼル
		総排気量	c.c. 11,149
		最高出力	PS/rpm 320/2,200
		最大トルク	kg・m/rpm 118/1,400
トルクコンバータ形式		3要素1段2相、電子制御フルオートマッチックアップ付	
変速機		形式	電子制御フルオートマッチックシフト
		変速段数	前進6段・後進2段(High/Low切替装置付)
車軸形式(前・後)		全浮動式(後輪ノーズピンデフ付)	
終減速機形式		車軸2段減速式	
ステアリング形式		全油圧式ハーフステアリング、緊急ステアリング装置・逆ステ補正装置付	
ブレーキ		主ブレーキ	油圧空気倍力装置付、ディスク4輪制動、トルクコンバータ連動排気ブレーキ付
		駐車ブレーキ	推進軸制動内部拡張式、作業用補助制動装置付
タイヤ(前輪・後輪)		18.00R25 ☆(OR)	
燃料タンク容量		ℓ 300	
●重量(標準走行姿勢において)		車両総重量	kg 36,780

作業範囲図



作業半径 (m) →

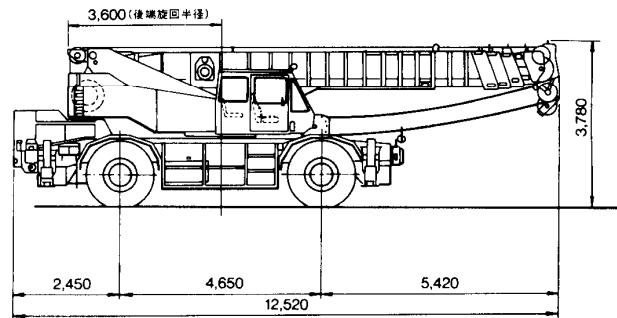
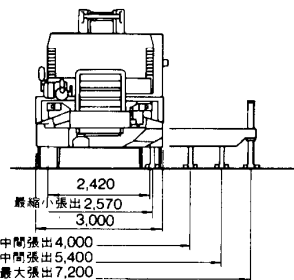
① 38.9mブーム+9.0mジブ(5°オフセット) ② 38.9mブーム+9.0mジブ(30°オフセット)
 ③ 38.9mブーム ④ 31.75mブーム ⑤ 24.65mブーム ⑥ 17.55mブーム ⑦ 10.45mブーム
 (注) 本図はブームおよびジブのたわみを含んでいません。

走行姿勢

単位: mm

基本走行条件=O条件

●車両総重量については「道路運送車両の保安基準」に基づく基準緩和の認可および「車両制限令」に基づく特殊車両通行許可が必要です



RK450-L1 (仕様はお断りせずに変更することがありますので、ご了承ください) 871120KF



■定格総荷重

●主ブーム定格総荷重 (ton)

アウトリガ使用

ブーム長さ 作業 半径(m)	アウトリガ最大(7.2m)張出(全周)					アウトリガ中間(5.4m)張出(側方)					アウトリガ中間(4.0m)張出(側方)					アウトリガ最縮小張出(側方)			ブーム長さ 作業 半径(m)
	10.45	17.55	24.65	31.75	38.9	10.45	17.55	24.65	31.75	38.9	10.45	17.55	24.65	31.75	38.9	10.45	17.55	24.65	
3.0	45.00	28.00				45.00					40.00								3.0
3.5	40.80	28.00				40.50					33.20								3.5
3.75	38.80	28.00				38.50					30.50					15.00			3.75
4.0	36.90	28.00	20.00			36.50					27.80	28.00				14.40			4.0
4.5	33.40	28.00	20.00			33.00	28.00	20.00			22.40	22.00	20.00			11.65	11.00	11.00	4.5
5.0	30.20	28.00	20.00	13.00		30.00	24.90	20.00			18.00	17.90	17.10			9.60	9.15	8.90	5.0
5.5	27.50	25.70	20.00	13.00		25.00	22.50	20.00			15.00	15.00	14.50			8.10	7.65	7.40	5.5
6.0	25.00	23.60	20.00	13.00	7.50	20.80	20.50	18.25			12.80	12.60	12.40	13.00		6.90	6.50	6.25	6.0
6.5	22.70	21.80	18.40	13.00	7.50	18.00	17.80	16.65			11.20	10.80	10.60	11.50		6.00	5.50	5.30	6.5
7.0	20.70	20.00	17.00	13.00	7.50	15.40	15.00	15.00	13.00		9.75	9.30	9.20	10.30		5.15	4.70	4.50	7.0
7.5		18.50	15.80	13.00	7.50		13.30	13.10	13.00			8.10	8.00	9.00			4.10	3.85	7.5
8.0		17.10	14.80	12.40	7.50		11.70	11.50	12.00			7.15	7.00	8.00	7.50		3.50	3.30	8.0
8.5		16.00	14.00	11.70	7.50		10.40	10.20	11.00			6.20	6.20	7.10	7.00		3.00	2.70	8.5
9.0		15.00	13.20	11.15	7.50		9.30	9.10	10.00			5.60	5.50	6.40	6.55		2.50	2.25	9.0
9.5		13.50	12.45	10.60	7.50		8.40	8.15	9.10			5.00	4.80	5.75	6.20		2.10	1.80	9.5
10.0		12.30	11.80	10.10	7.50		7.55	7.30	8.30	7.50		4.50	4.25	5.20	5.70		1.65	1.40	10.0
11.0		10.20	9.95	9.15	6.95		6.20	6.00	6.90	6.75		3.50	3.25	4.25	4.75		1.00		11.0
12.0		8.55	8.30	8.30	6.45		5.15	4.90	5.80	6.05		2.70	2.45	3.45	4.00				12.0
13.0		7.30	7.05	7.60	6.00		4.25	4.00	4.90	5.40		2.00	1.80	2.80	3.35				13.0
14.0		6.25	6.00	6.90	5.60			3.25	4.20	4.75			1.25	2.20	2.80				14.0
15.0			5.15	6.00	5.20			2.60	3.60	4.10			0.75	1.70	2.30				15.0
16.0			4.40	5.25	4.80			2.05	3.05	3.60				1.25	1.85				16.0
18.0			3.25	4.10	4.05			1.15	2.10	2.65				0.90	1.15				18.0
19.0			2.75	3.60	3.75			0.80	1.70	2.25					0.85				19.0
20.0			2.25	3.20	3.55				1.35	1.90									20.0
22.0				2.40	3.00				0.80	1.30									22.0
24.0				1.75	2.35					0.85									24.0
26.0				1.25	1.80					0.45									26.0
27.0					1.55														27.0
28.0					1.35														28.0
29.0					1.15														29.0
30.0					1.00														30.0
31.0					0.80														31.0
32.0					0.65														32.0
危険角度	—	17°	23°	25°	27°	—	27°	28°	39°	43°	—	27°	45°	50°	56°	—	40°	60°	危険角度

アウトリガ不使用

ブーム長さ 作業 半径(m)	定置ぶり						走行ぶり (2km/h以下)						ブーム長さ 作業 半径(m)
	全周			前方			全周			前方			
	10.45	17.55	24.65	10.45	17.55	24.65	10.45	17.55	24.65	10.45	17.55	24.65	
3.0	12.50												3.0
3.5	12.50												3.5
4.0	11.30	10.00		20.00			8.00				14.50		4.0
4.5	9.00	8.50		17.40			6.50	6.50			12.50		4.5
5.0	7.40	7.00		15.10	15.00		5.50	5.20	4.50	11.00			5.0
5.5	6.10	5.70	5.50	13.60	13.70		4.55	4.20	3.85	9.90	10.50		5.5
6.0	5.10	4.80	4.50	12.20	12.40	10.50	3.85	3.40	3.25	8.95	9.50		6.0
6.5	4.25	4.05	3.75	11.20	11.30	9.50	3.25	2.80	2.75	8.25	8.60	8.00	6.5
7.0	3.60	3.40	3.10	10.30	10.20	8.70	2.70	2.35	2.25	7.60	7.80	7.25	7.0
7.5		2.85	2.55		9.10	7.90		1.95	1.90		7.00	6.65	7.5
8.0		2.35	2.10		8.10	7.20		1.55	1.50		6.35	6.05	8.0
8.5		1.95	1.65		7.20	6.55		1.20	1.15		5.80	5.50	8.5
9.0		1.60	1.30		6.40	5.90		0.90	0.90		5.25	5.00	9.0
9.5		1.30	0.95		5.75	5.40					4.75	4.60	9.5
10.0		1.00	0.70		5.20	4.80					4.30	4.10	10.0
11.0					4.30	3.90					3.60	3.30	11.0
12.0					3.60	3.20					3.00	2.75	12.0
13.0					3.00	2.65					2.40	2.25	13.0
14.0						2.15						1.90	14.0
15.0						1.70						1.60	15.0
16.0						1.30						1.30	16.0
17.0						0.90						1.00	17.0
18.0												0.80	18.0
危険角度	—	45°	60°	—	27°	37°	—	49°	63°	—	27°	33°	危険角度

●シブ定格総荷重 (ton) アウトリガ使用

アウトリガ最大(7.2m)張出(全周) 9.0mジブ			アウトリガ中間(5.4m)張出(側方) 9.0mジブ			アウトリガ中間(4.0m)張出(側方) 9.0mジブ		
アウトリガ傾角 5° / 30°	5°	30°	5°	30°	5°	30°	5°	30°
79	4.00	2.00	79	4.00	2.00	79	4.00	2.00
77	4.00	2.00	77	4.00	2.00	77	4.00	2.00
76	3.65	2.00	76	3.62	2.00	76	3.64	2.00
75	3.45	2.00	75	3.40	2.00	75	3.40	2.00
74	3.23	2.00	74	3.24	2.00	74	3.24	2.00
72	2.96	1.90	72	2.95	1.89	73	2.93	1.94
70	2.72	1.80	70	2.72	1.75	72	2.62	1.89
68	2.52	1.71	68	2.50	1.70	71	2.33	1.84
66	2.34	1.62	67	2.12	1.66	70	2.06	1.62
64	2.16	1.54	66	1.77	1.36	69	1.79	1.40
62	2.02	1.48	65	1.45	1.06	68	1.54	1.20
60	1.90	1.41	64	1.15	0.83	67	1.29	0.99
58	1.78	1.36	63	0.85	0.61	66	1.08	0.81
57	1.73	1.34	62	0.64	0.42	65	0.85	0.63
55	1.45	1.30				64	0.68	0.46
54	1.32	1.18				63	0.49	0.30
52	1.12	0.95				62	0.31	
50	0.92	0.75						
48	0.75	0.58						
46	0.63	0.43						
44	0.50	0.31						
42	0.41							
40	0.35							
38 /	0.29							
危険角度	38°	44°	危険角度	62°	62°	危険角度	62°	63°

(注意事項)

<アウトリガ使用時>

①定格総荷重は、水平堅土上で機体を水平に設置した状態で、転倒荷重の78%を超えない値に基づくものであり、かつ移動式クレーン構造規格14条における前方安定度も満足する値で、フックその他のつり具等の重量を含んだ値です。□の部分は機械の強度によって定められ、他は機体の安定によって定められています。

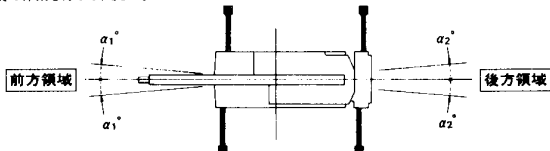
フックの種類	45ton	21ton	4ton
重量	450kg	250kg	100kg

②作業半径は、ブームのたわみを含んだ実際の値に基づいていますので、必ず作業半径を基準として作業を行ってください。

③ジブ作業においては、ブーム角度だけを基準として行ってください。

④アウトリガ最大張出幅は7.2mで、中間張出幅は5.4m及び4.0mです。アウトリガ最縮小張出はH型アウトリガ車のみです。

⑤アウトリガ張出状態によって、側方域でのつり上げ性能は異なります。従って各々の張出状態における定格総荷重表で作業を行ってください。前方、後方域でのつり上げ性能は、アウトリガ最大張出の定格総荷重表で作業を行ってください。



アウトリガ張出状態	中間張出(5.4m)	中間張出(4.0m)	最縮小張出
前方領域 α_1	25	15	5
後方領域 α_2	25	15	5

■最小直角通路幅

●前2輪ステアリング

- R1 = 最小回転半径 11.25m
- R2 = 最外輪端回転半径 11.51m
- R3 = 車体回転半径 12.31m
- R4 = ブーム先端回転半径 13.98m
- A = 車体入口通路幅 5.81m
- B = 車輪出口通路幅 5.81m
- C = ブーム先端出口通路幅 6.61m

●4輪ステアリング

- R1 = 最小回転半径 6.33m
- R2 = 最外輪端回転半径 6.62m
- R3 = 車体回転半径 7.52m
- R4 = ブーム先端回転半径 9.41m
- A = 車体入口通路幅 5.28m
- A' = 車輪入口通路幅 3.88m
- B = 車輪出口通路幅 3.88m
- C = ブーム先端出口通路幅 5.28m

●後2輪ステアリング

- R1 = 最小回転半径 11.25m
- R2 = 最外輪端回転半径 11.61m
- R3 = 車体回転半径 12.41m
- R4 = ブーム先端回転半径 11.11m
- A = 車体入口通路幅 6.28m
- A' = 車輪入口通路幅 5.39m
- B = 出口通路幅 6.28m
- C = ブーム先端出口通路幅 6.74m

⑥補助シブの定格総荷重は、ブーム長さ10.45mから17.55mまでのブーム長さにおいては、ブームの定格総荷重より45tonフックの重量(450kg)、17.55mを超え最長ブーム長さにおいては、ブームの定格総荷重より21tonフックの重量(250kg)を差引いた値と等しく、かつ限度を4,000kgとします。

⑦ブームの長さが、規定の長さを越える場合には、規定の長さか1段上のブームの長さのいずれか、小さい方の定格総荷重で作業を行ってください。

⑧ジブを装着したままでブーム作業を行う場合は、定格総荷重よりつり具等の重量のほかに1,000kgを差引いてください。なおこの場合は、補助シブは使用しないでください。

⑨定格総荷重表において空欄となっている部分では作業を行うことはできません。また、ブームを危険角度以下に倒しますと、無負荷で転倒することもありますので、充分注意してください。

⑩フックの最小巻掛本数は、ワイヤーロープ1本当り4,500kgを超えない範囲で決定しますが、各ブーム長さに対する標準巻掛本数は下記の通りです。

ブーム長さ	10.45m	17.55m	24.65m	31.75m	38.9m	ジブ/補助シブ
使用フック	45tonフック	45tonフック	21tonフック	21tonフック	21tonフック	4tonフック
巻掛数	10	6	5	3	2	1

⑪自由降下作業は、原則としてフックのみを降下するときに使用しますが、やむなくつり具を自由降下する場合は、定格総荷重の1/5までを限度とし、急激なブレーキ作業は絶対を避けてください。

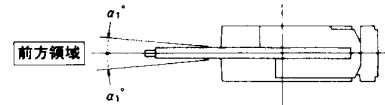
<アウトリガ不使用時>

①定格総荷重は、水平堅土上でタイヤの空気圧が規定圧で、かつサスペンションロックリングを最も縮小にした場合に本機の保証できる最大荷重を示しており、フックその他のつり具等の重量を含んだ値です。□の部分は機械の強度によって定められ、他は機体の安定によって定められています。(タイヤ規定空気圧:8.00kg/cm²)

フックの種類	45ton	21ton	4ton
重量	450kg	250kg	100kg

②作業半径は、ブームのたわみを含んだ実際の値に基づいていますので、必ず作業半径を基準として作業を行ってください。

③前方性能と全周性能とは、定格荷重が異なります。前方領域から側方領域へ旋回する場合には、過荷重になるおそれがありますので充分注意してください。



オンタイヤ	定置つり	走行つり
前方領域 α_1	5	1

④補助シブの定格総荷重は、ブーム長さ10.45mから17.55mまでのブーム長さにおいては、ブームの定格総荷重より45tonフックの重量(450kg)、17.55mを超え24.65mブーム長さにおいては、ブームの定格総荷重より21tonフックの重量(250kg)を差引いた値と等しく、かつ限度を4,000kgとします。

⑤ジブ作業、自由降下作業は行わないでください。

⑥定置つりクレーン作業は、パーキングブレーキを助けた状態で行ってください。

⑦走行つりは、High、Low切替スイッチをON(Lowレンジ)にして行ってください。

⑧走行つりは、荷が振れないように地面近くに保持し、2km/h以下で行ってください。

特にコーナリング、急発進、急制動に注意してください。

⑨走行つり中には、クレーン作業は行わないでください。

⑩フックの最小巻掛本数は、ワイヤーロープ1本当り4,500kgを超えない範囲で決定しますが、各ブーム長さに対する標準巻掛本数は下記の通りです。

ブーム長さ	10.45m	17.55m	24.65m	補助シブ
使用フック	45tonフック	45tonフック	21tonフック	4tonフック
巻掛数	10	6	5	1